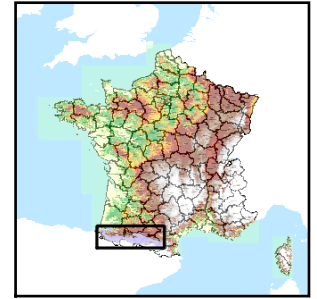


Code de l'Entité Hydrogéologique régionale 402AH



Nom de l'Entité Hydrogéologique Chaînon calcaire du secondaire de Sourroque



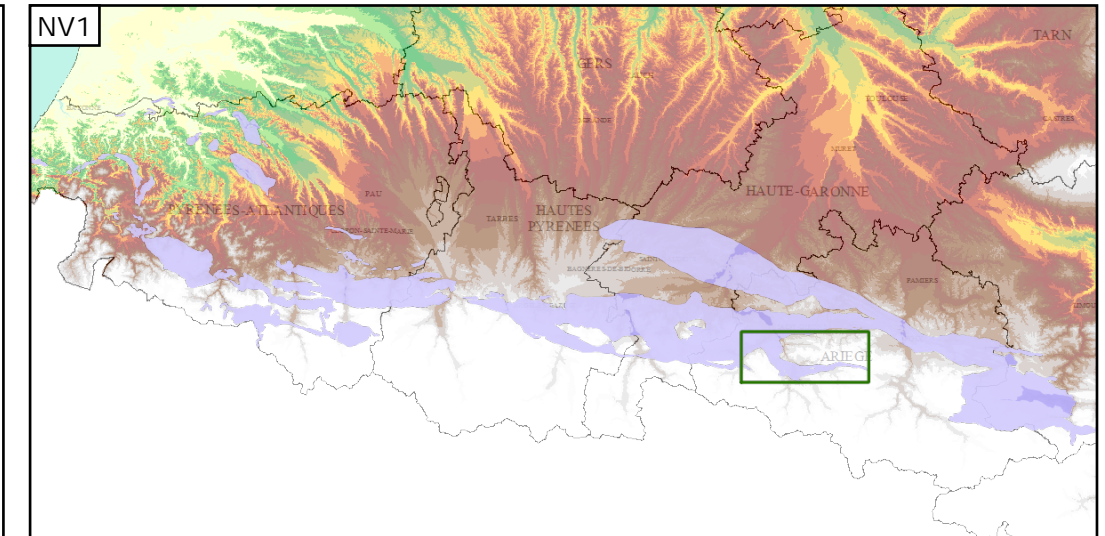
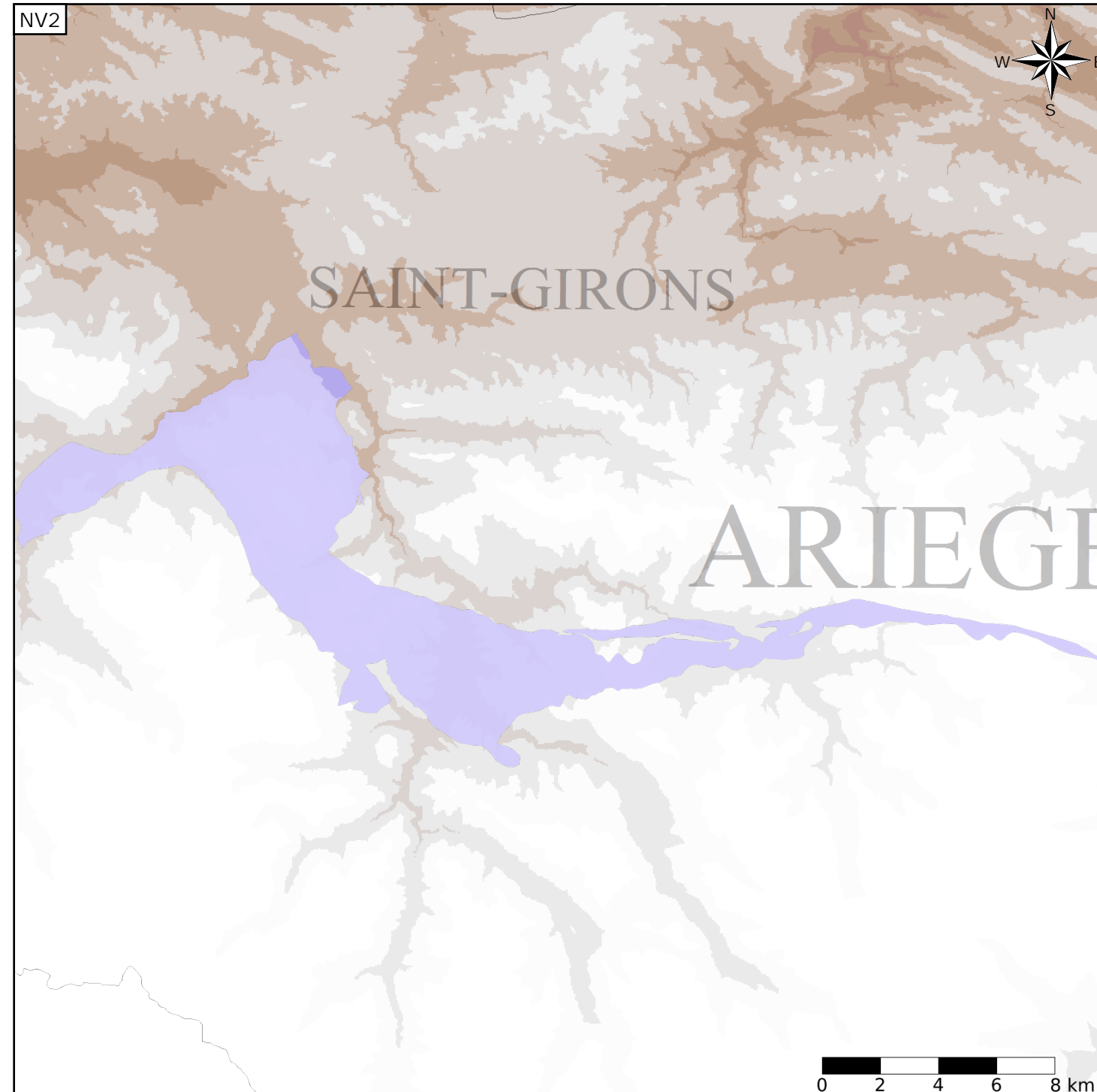
Caractéristiques de l'entité

- Nature : 3 Système aquifère
- Etat : 3 Entité hydrogéologique à parties libres et captives
- Thème : 4 Intensément plissés de montagne
- Type de milieu : 5 Double porosité : karstique et de fissures
- Origine de la construction : 4 Agrégation par héritage

Est incluse dans l'Entité Hydrogéologique 402
Chaînon calcaires du Secondaire de la chaîne pyrénéenne

Evolution entre la BDLISA V0 et la V1 :

Type de modification : Aucune modification



Les entités locales suivantes sont rattachées à cette entité régionale

402AH01	Flyschs Crétacés du chaînon de Sourroque
402AH02	Calcaires à faciès Urgonien du Crétacé inférieur du chaînon de Sourroque
402AH03	Marnes et calcaires argileux du Crétacé inférieur du chaînon de Sourroque
402AH04	Calcaires et dolomies du Jurassique moyen et supérieur du chaînon de Sourroque
402AH05	Argiles et marnes du Trias et du Jurassique inférieur du chaînon de Sourroque
402AH06	Gneiss et leptynites du chaînon de Sourroque