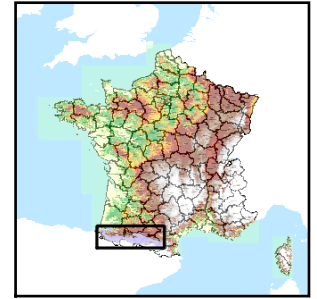


Code de l'Entité Hydrogéologique régionale 402AG



Nom de l'Entité Hydrogéologique Chaînon calcaire du secondaire de Sarrance



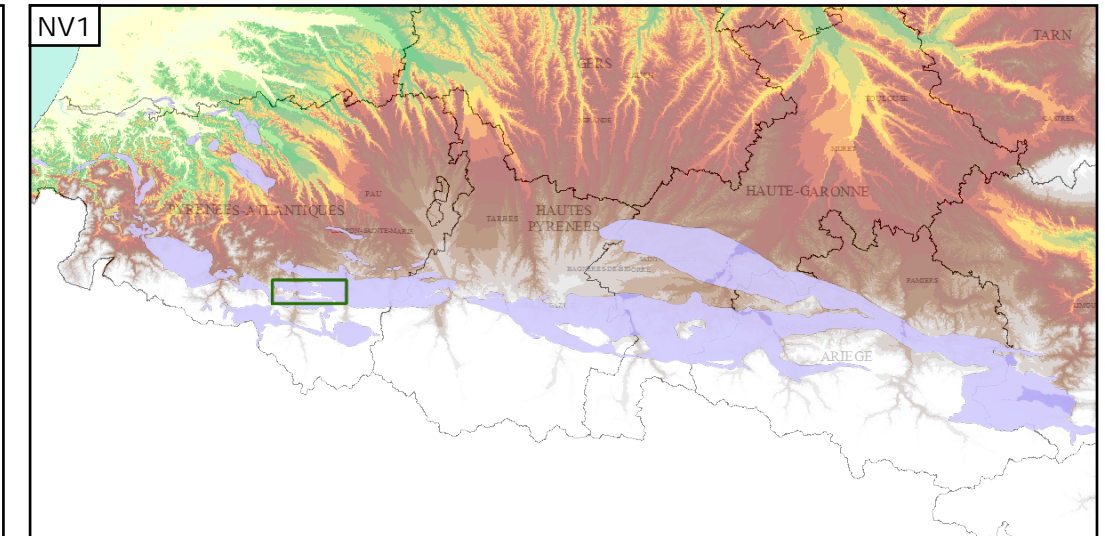
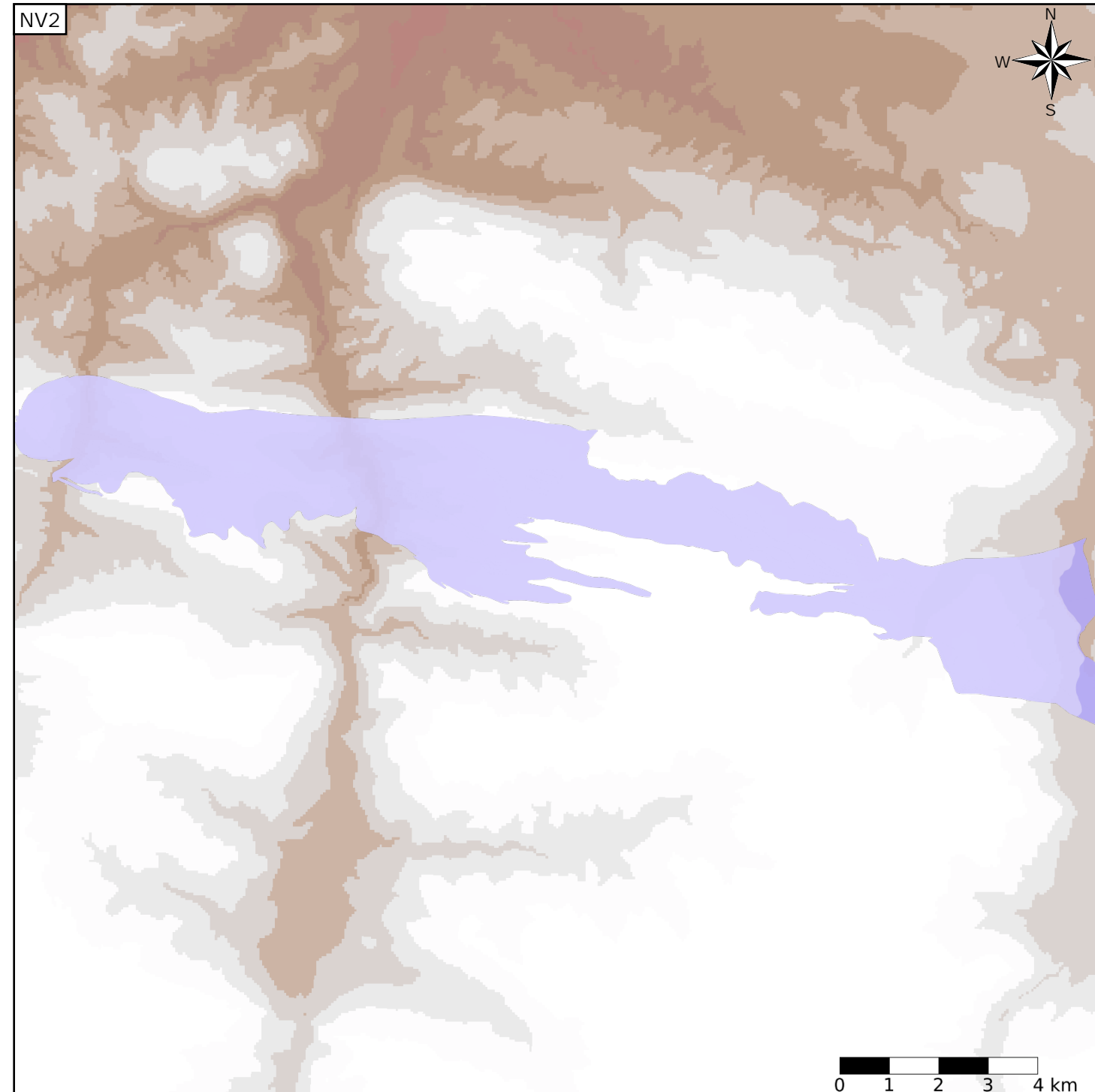
Caractéristiques de l'entité

- Nature : 3 Système aquifère
- Etat : 3 Entité hydrogéologique à parties libres et captives
- Thème : 4 Intensément plissés de montagne
- Type de milieu : 5 Double porosité : karstique et de fissures
- Origine de la construction : 4 Agrégation par héritage

Est incluse dans l'Entité Hydrogéologique 402  
Chaînon calcaires du Secondaire de la chaîne pyrénéenne

Evolution entre la BDLISA V0 et la V1 :

Type de modification : Aucune modification



Les entités locales suivantes sont rattachées à cette entité régionale

402AGO 1	Calcaires du Crétacé inférieur du chaînon de Sarrance
402AGO 2	Flyschs et marnes du Crétacé inférieur du chaînon de Sarrance
402AGO 3	Calcaires du Jurassique moyen et supérieur du chaînon de Sarrance
402AGO 4	Argiles, évaporites, ophites, calcaires et dolomies du Trias et du Jurassique inférieur du chaînon de Sarrance