

Code de l'Entité Hydrogéologique locale 402AF01



Nom de l'Entité Hydrogéologique Calcaires du Crétacé inférieur du chaînon de Rebenacq - Montaut



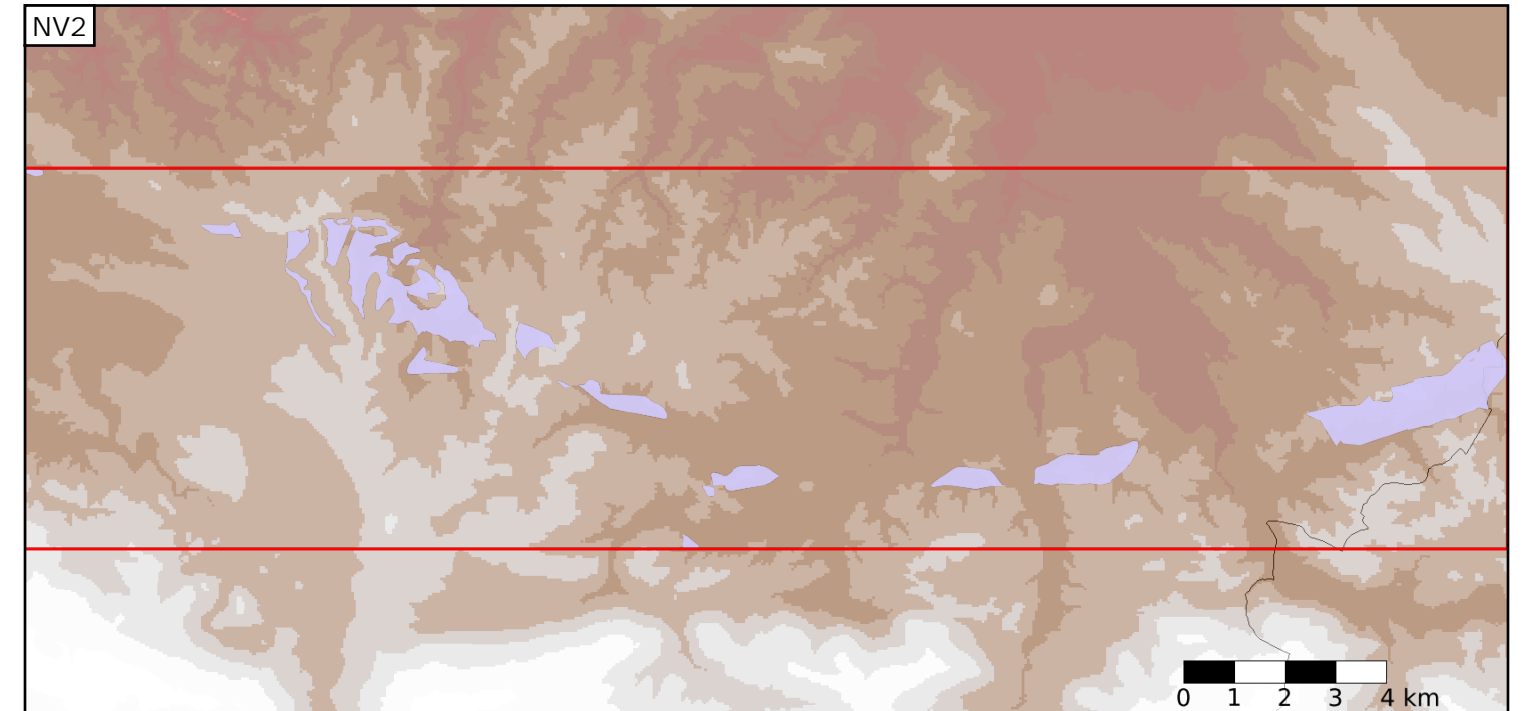
Caractéristiques de l'entité

- Nature : 5 Unité aquifère
- Etat : 2 Entité hydrogéologique à nappe libre
- Thème : 4 Intensément plissés de montagne
- Type de milieu : 5 Double porosité : karstique et de fissures
- Origine de la construction : 1 Carte géologique ou hydrogéologique

Est incluse dans l'Entité Hydrogéologique 402AF  
Chaînon calcaire du secondaire de Rebenacq - Montaut

Evolution entre la BDLISA V0 et la V1 :

Type de modification : Aucune modification



Est incluse dans l'Entité Hydrogéologique 402  
Chaînon calcaires du Secondaire de la chaîne pyrénéenne

