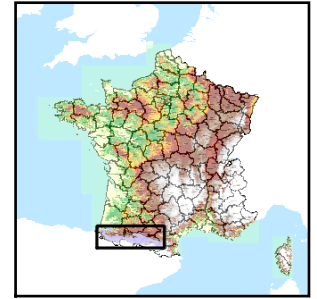


Code de l'Entité Hydrogéologique régionale 402AF



Nom de l'Entité Hydrogéologique Chaînon calcaire du secondaire de Rebenacq - Montaut



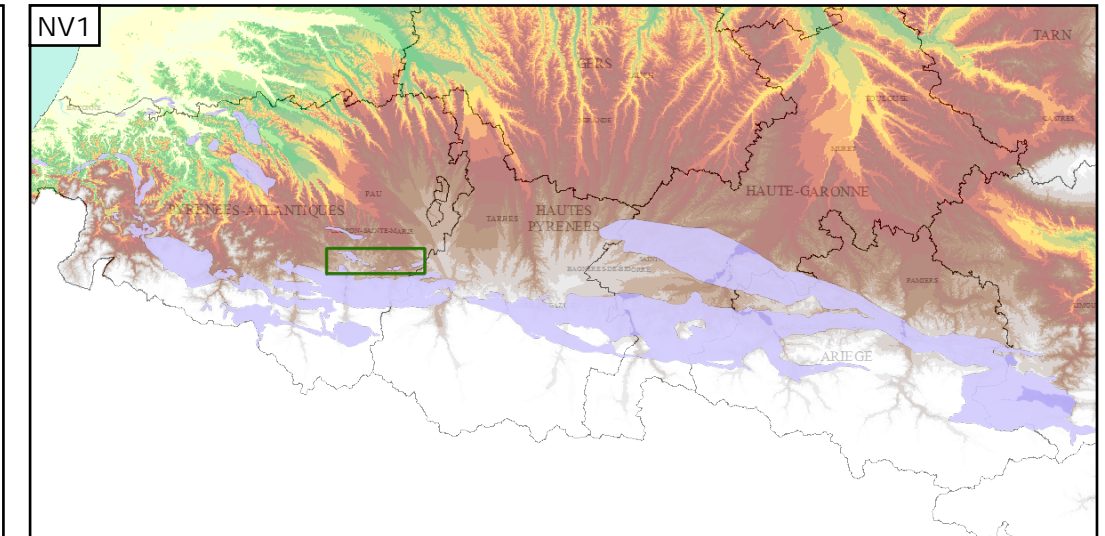
Caractéristiques de l'entité

- Nature : 3 Système aquifère
- Etat : 3 Entité hydrogéologique à parties libres et captives
- Thème : 4 Intensément plissés de montagne
- Type de milieu : 5 Double porosité : karstique et de fissures
- Origine de la construction : 4 Agrégation par héritage

Est incluse dans l'Entité Hydrogéologique 402  
Chaînon calcaires du Secondaire de la chaîne pyrénéenne

Evolution entre la BDLISA V0 et la V1 :

Type de modification : Aucune modification



*Les entités locales suivantes sont rattachées à cette entité régionale*

402AF01	Calcaires du Crétacé inférieur du chaînon de Rebenacq - Montaut
402AF02	Calcaires du Jurassique du chaînon de Rebenacq - Montaut
402AF03	Grès et conglomérats du Permo-Trias du chaînon de Rebenacq - Montaut
402AF04	Schistes du Paléozoïque du chaînon de Rebenacq - Montaut