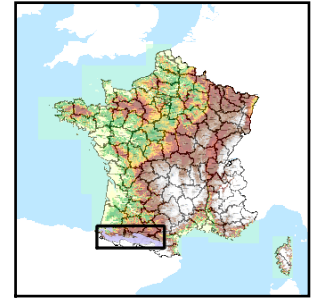


Code de l'Entité Hydrogéologique régionale 402AE



Nom de l'Entité Hydrogéologique Chaînon calcaire du secondaire de Mont Caup



Caractéristiques de l'entité

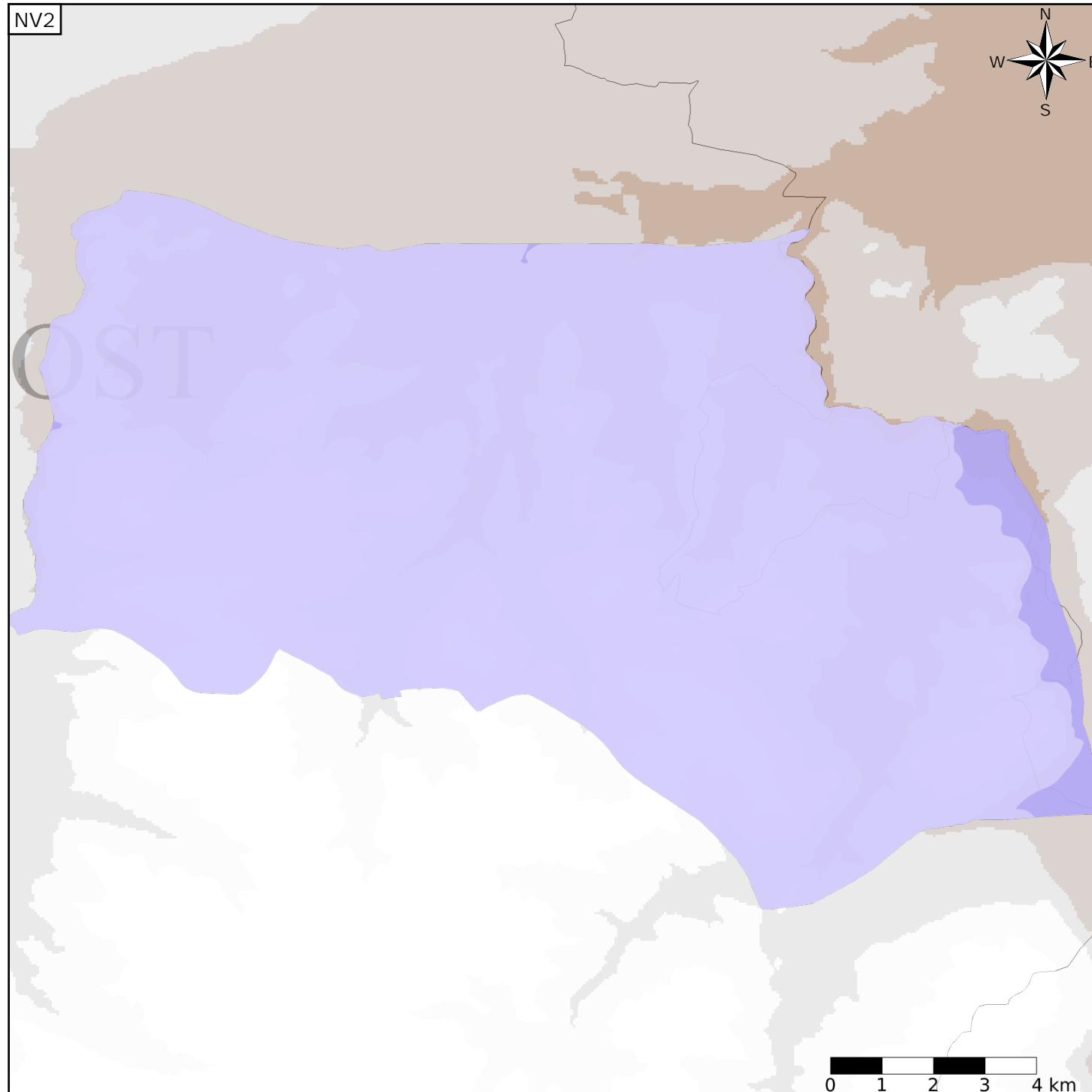
Nature : 3 Système aquifère
 Etat : 3 Entité hydrogéologique à parties libres et captives
 Thème : 4 Intensément plissés de montagne
 Type de milieu : 5 Double porosité : karstique et de fissures
 Origine de la construction : 4 Agrégation par héritage

Evolution entre la BDLISA V0 et la V1 :

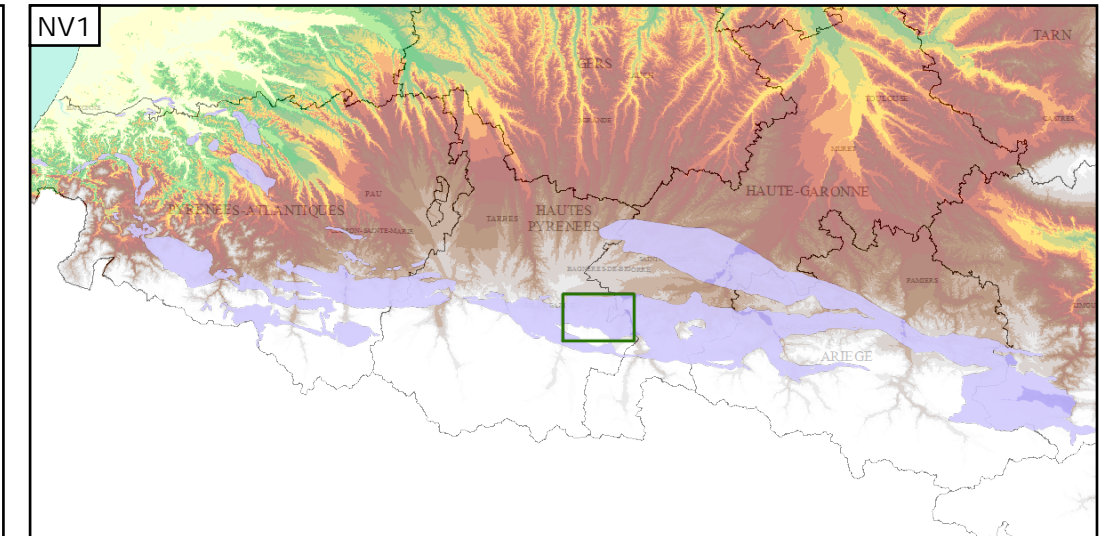
Type de modification : Aucune modification

Est incluse dans l'Entité Hydrogéologique 402

Chaînon calcaire du Secondaire de la chaîne pyrénéenne



Représentation de l'entité



Les entités locales suivantes sont rattachées à cette entité régionale

402AE01	Flyschs Crétacés du chaînon de Mont Caup
402AE02	Calcaire à faciès Urgonien du Crétacé inférieur du chaînon de Mont Caup
402AE03	Marnes et calcaires argileux du Crétacé inférieur du chaînon de Mont Caup
402AE04	Calcaires et dolomies du Jurassique moyen et supérieur du chaînon de Mont Caup
402AE05	Argiles et marnes du Jurassique inférieur du chaînon de Mont Caup
402AE06	Calcaires et dolomies du Jurassique inférieur du chaînon de Mont Caup
402AE07	Argiles et marnes du Trias et du Jurassique inférieur du chaînon de Mont Caup
402AE08	Calcaires, dolomies et conglomérats du Trias moyen et inférieur du chaînon de Mont Caup