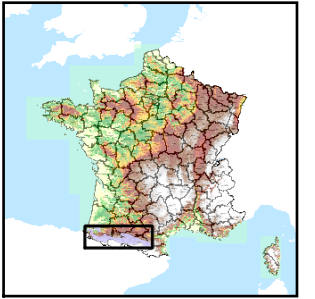


Code de l'Entité Hydrogéologique régionale 402AD



Nom de l'Entité Hydrogéologique Chaînon calcaire du secondaire de l'Arberoue - Armendarits - Jaxu



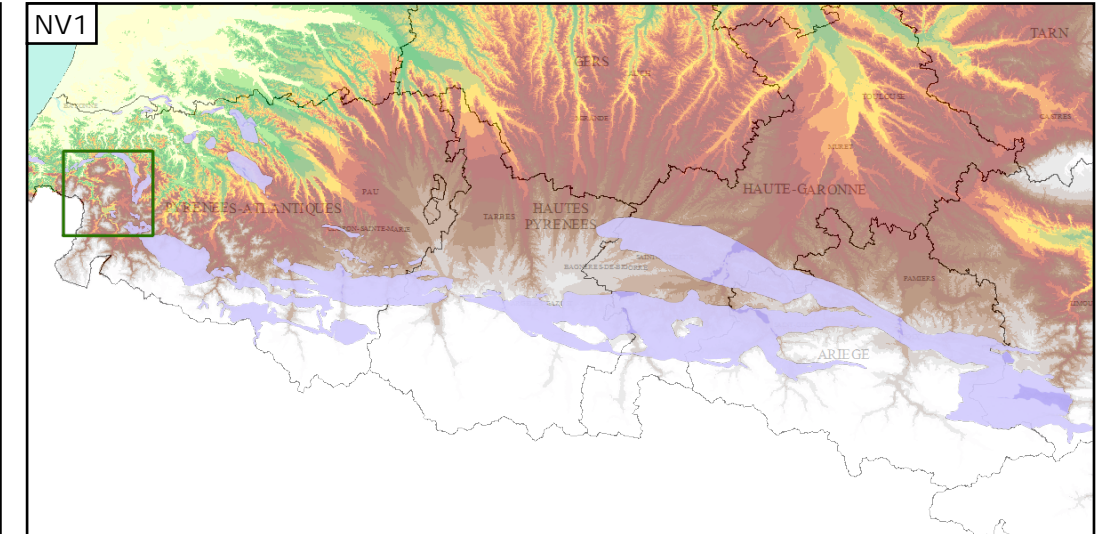
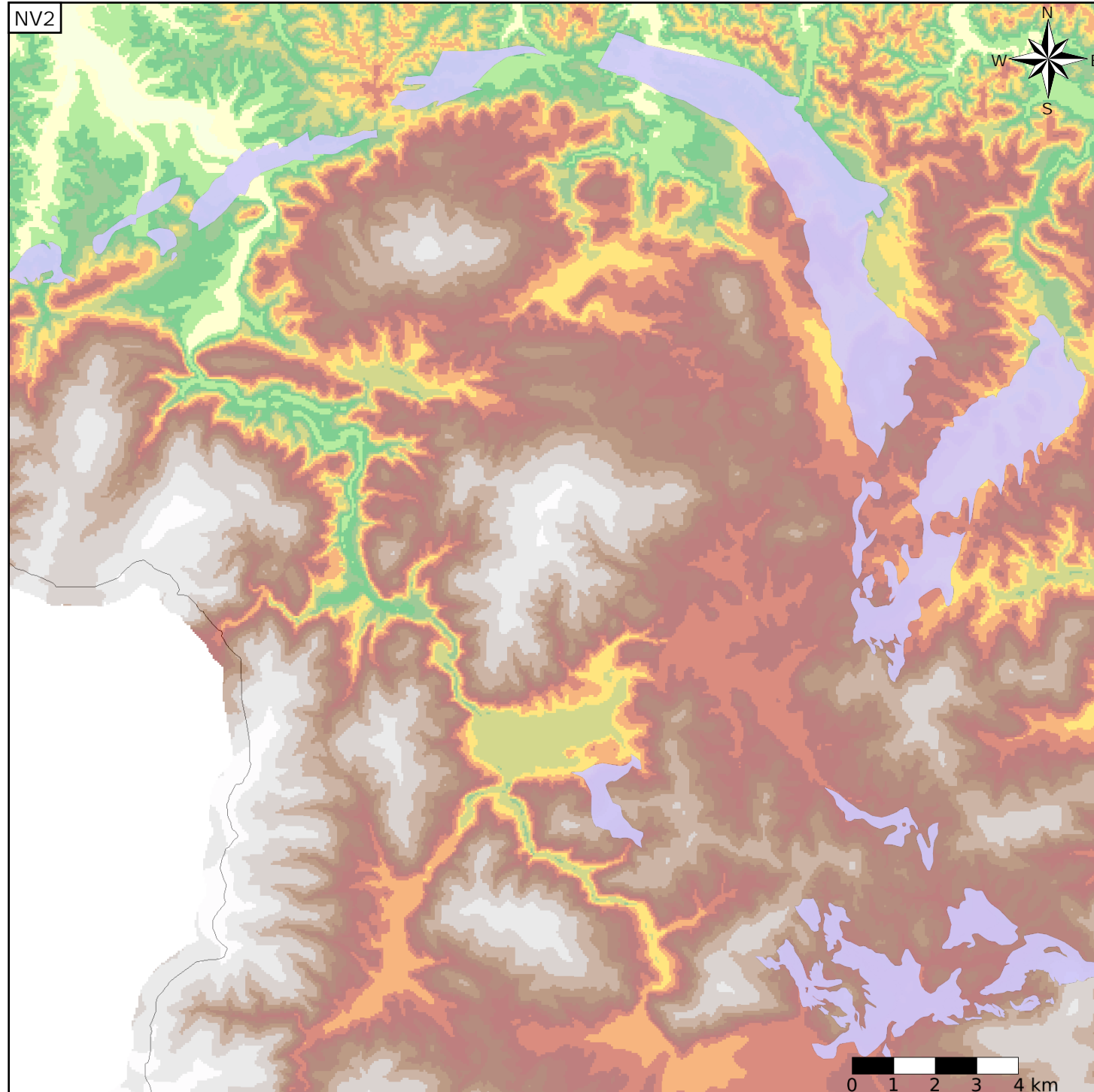
Caractéristiques de l'entité

- Nature : 3 Système aquifère
- Etat : 3 Entité hydrogéologique à parties libres et captives
- Thème : 4 Intensément plissés de montagne
- Type de milieu : 5 Double porosité : karstique et de fissures
- Origine de la construction : 4 Agrégation par héritage

Est incluse dans l'Entité Hydrogéologique 402
Chaînon calcaires du Secondaire de la chaîne pyrénéenne

Evolution entre la BDLISA V0 et la V1 :

Type de modification : Aucune modification



Les entités locales suivantes sont rattachées à cette entité régionale

402ADO 1	Calcaires du Crétacé inférieur du massif de l'Arberoue - Armendarits - Jaxu
402ADO 2	Calcaires du Jurassique du massif de l'Arberoue - Armendarits - Jaxu
402ADO 3	Argiles et marnes du Secondaire du massif de l'Arberoue - Armendarits - Jaxu