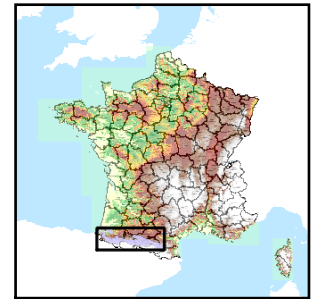


Code de l'Entité Hydrogéologique locale 402AC02



Nom de l'Entité Hydrogéologique Flyschs et marnes du Crétacé inférieur de l'anticlinal de Sainte Suzanne



Caractéristiques de l'entité

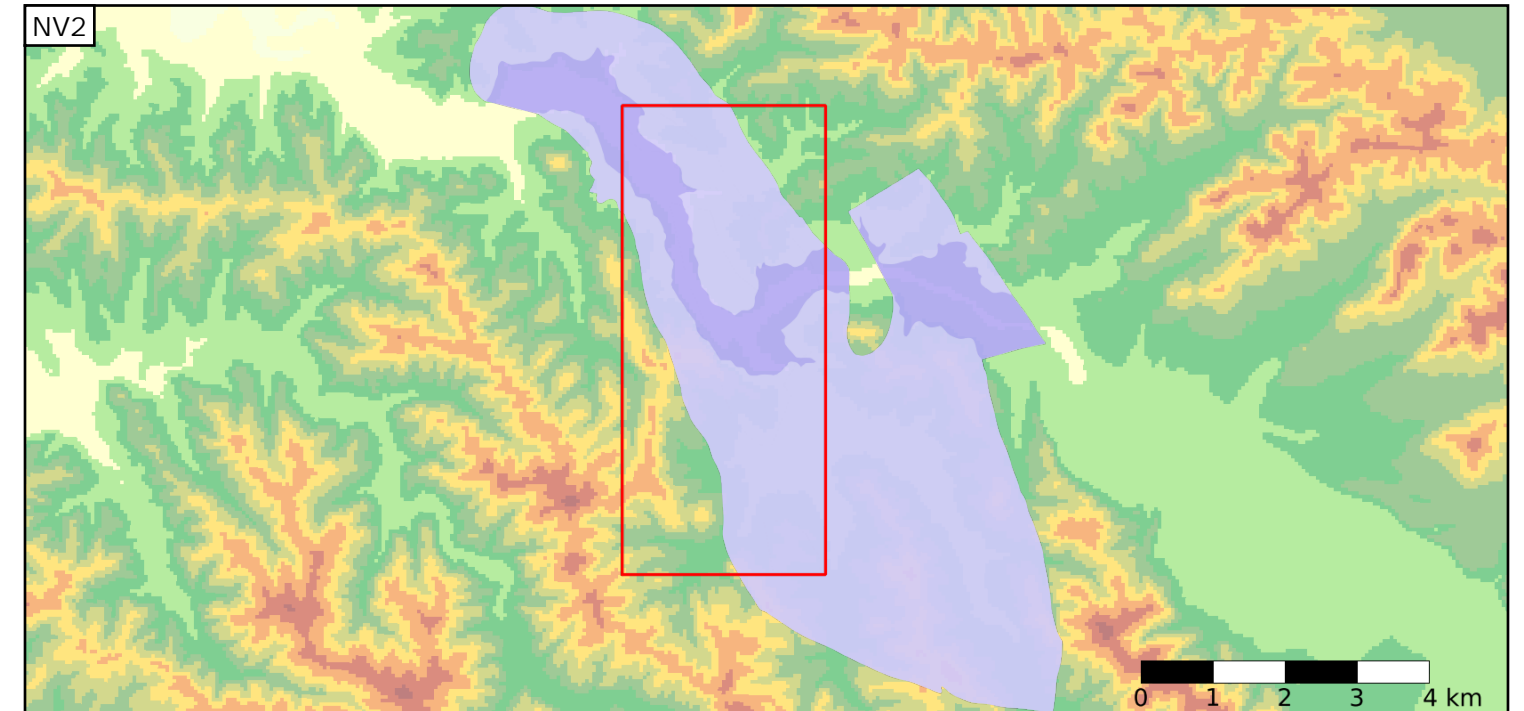
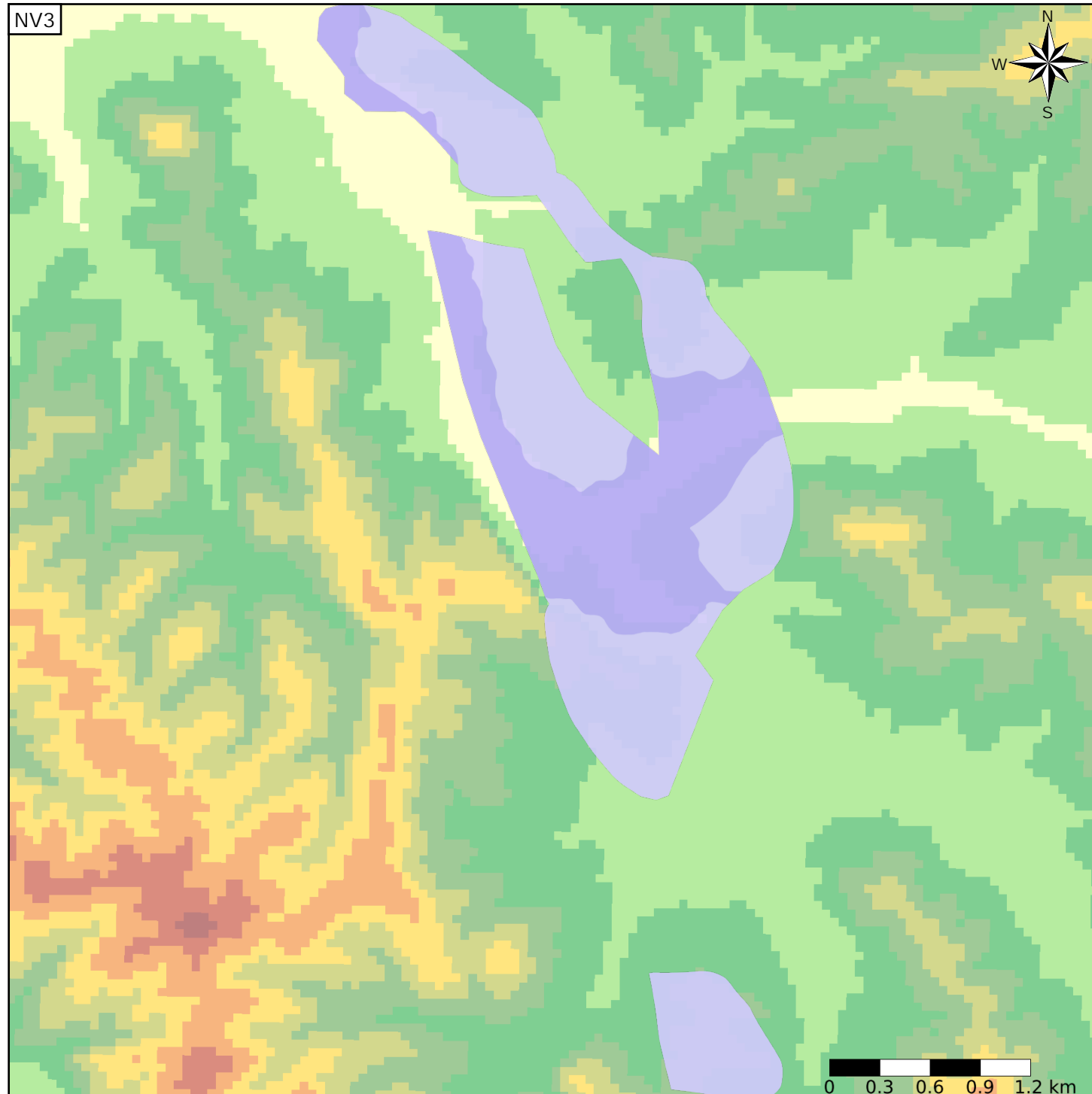
- Nature : 6 Unité semi-perméable
- Etat : 2 Entité hydrogéologique à nappe libre
- Thème : 4 Intensément plissés de montagne
- Type de milieu : 2 Milieu fissuré
- Origine de la construction : 1 Carte géologique ou hydrogéologique

Evolution entre la BDLISA V0 et la V1 :

Type de modification : Aucune modification

Est incluse dans l'Entité Hydrogéologique 402AC

Chaînon calcaire du secondaire de l'anticlinal de Sainte Suzanne



Est incluse dans l'Entité Hydrogéologique 402

Chaînon calcaires du Secondaire de la chaîne pyrénéenne

