

Code de l'Entité Hydrogéologique locale 402AB02



Nom de l'Entité Hydrogéologique Calcaires du Jurassique de la dépression de Saint-Pee-sur-Nivelle



Caractéristiques de l'entité

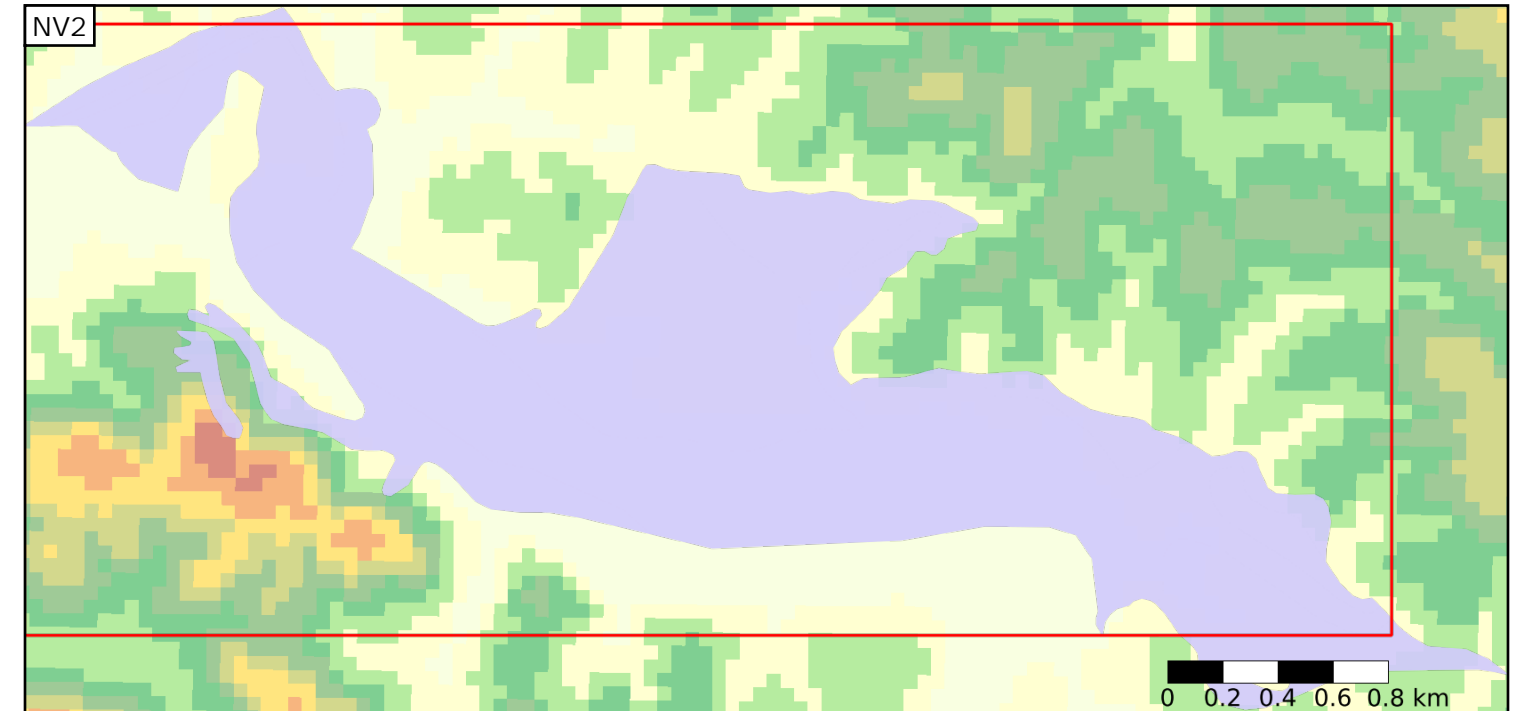
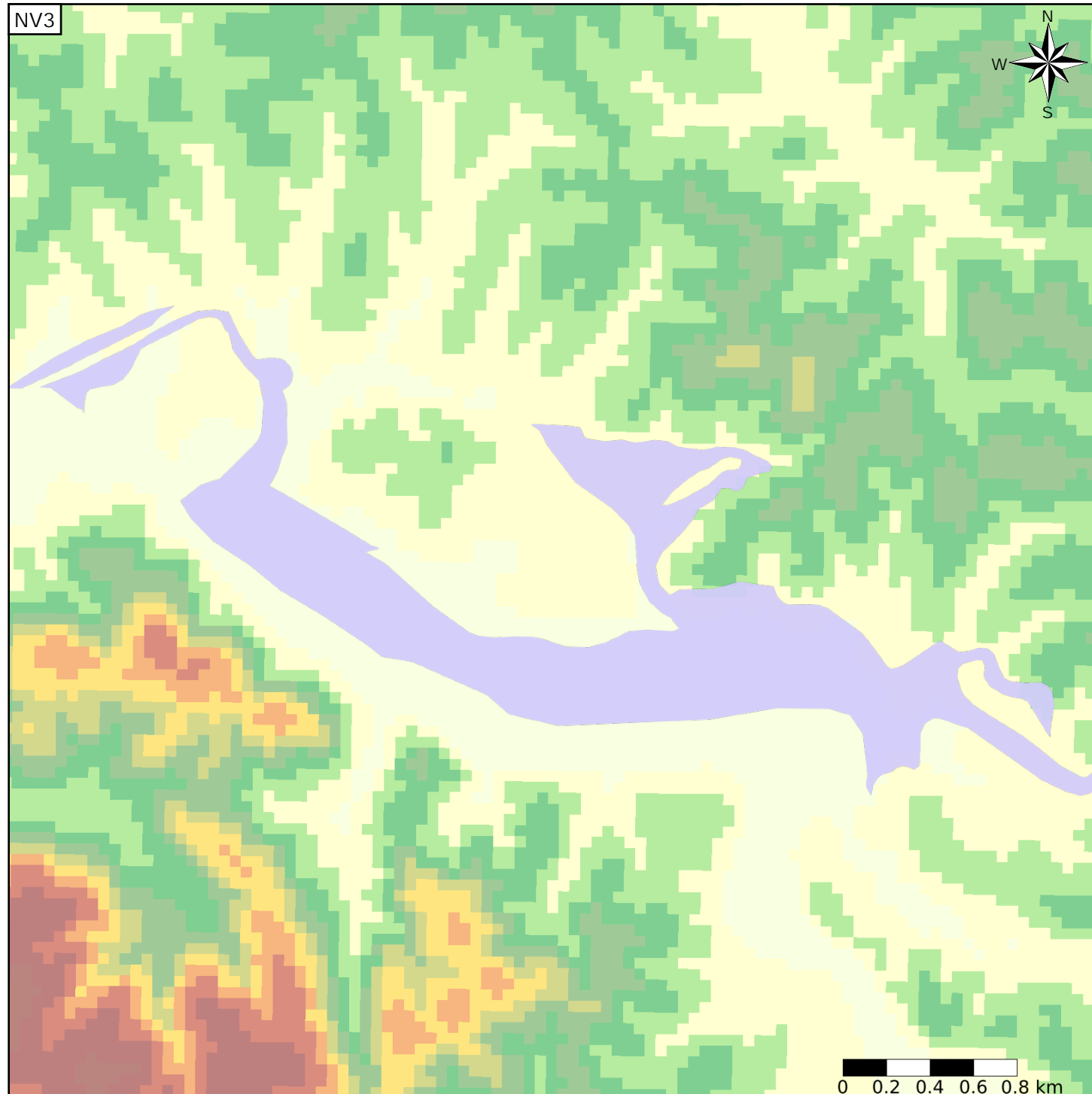
Nature : 5 Unité aquifère  
 Etat : 2 Entité hydrogéologique à nappe libre  
 Thème : 4 Intensément plissés de montagne  
 Type de milieu : 5 Double porosité : karstique et de fissures  
 Origine de la construction : 1 Carte géologique ou hydrogéologique

Evolution entre la BDLISA V0 et la V1 :

Type de modification : Aucune modification

Est incluse dans l'Entité Hydrogéologique 402AB

Chaînon calcaire du secondaire de la depression de Saint-Pee-sur-Nivelle



Est incluse dans l'Entité Hydrogéologique 402

Chaînon calcaires du Secondaire de la chaîne pyrénéenne

