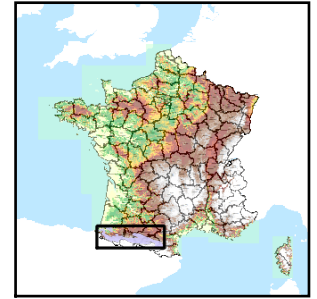


Code de l'Entité Hydrogéologique locale 402AA02  
 Nom de l'Entité Hydrogéologique Flyschs Crétacés du chaînon d'Aspet



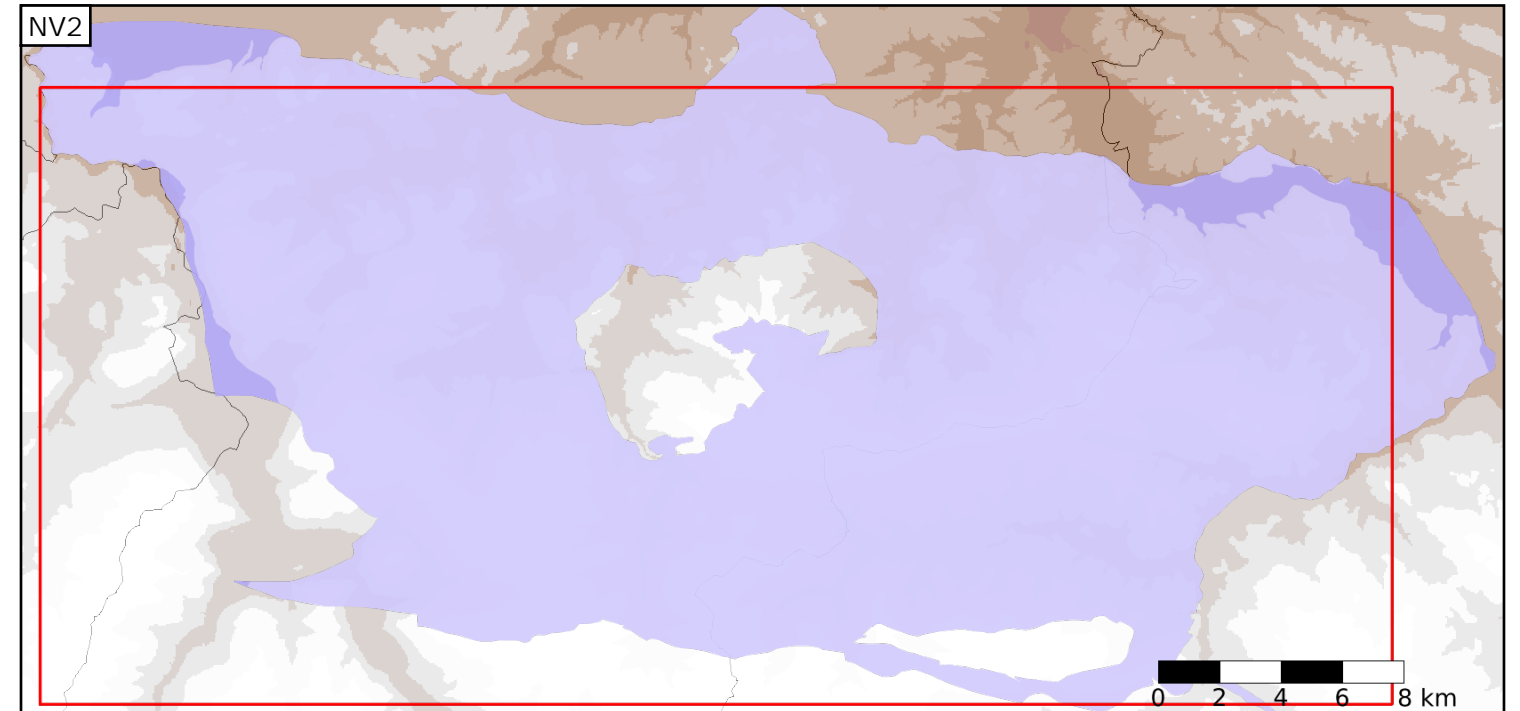
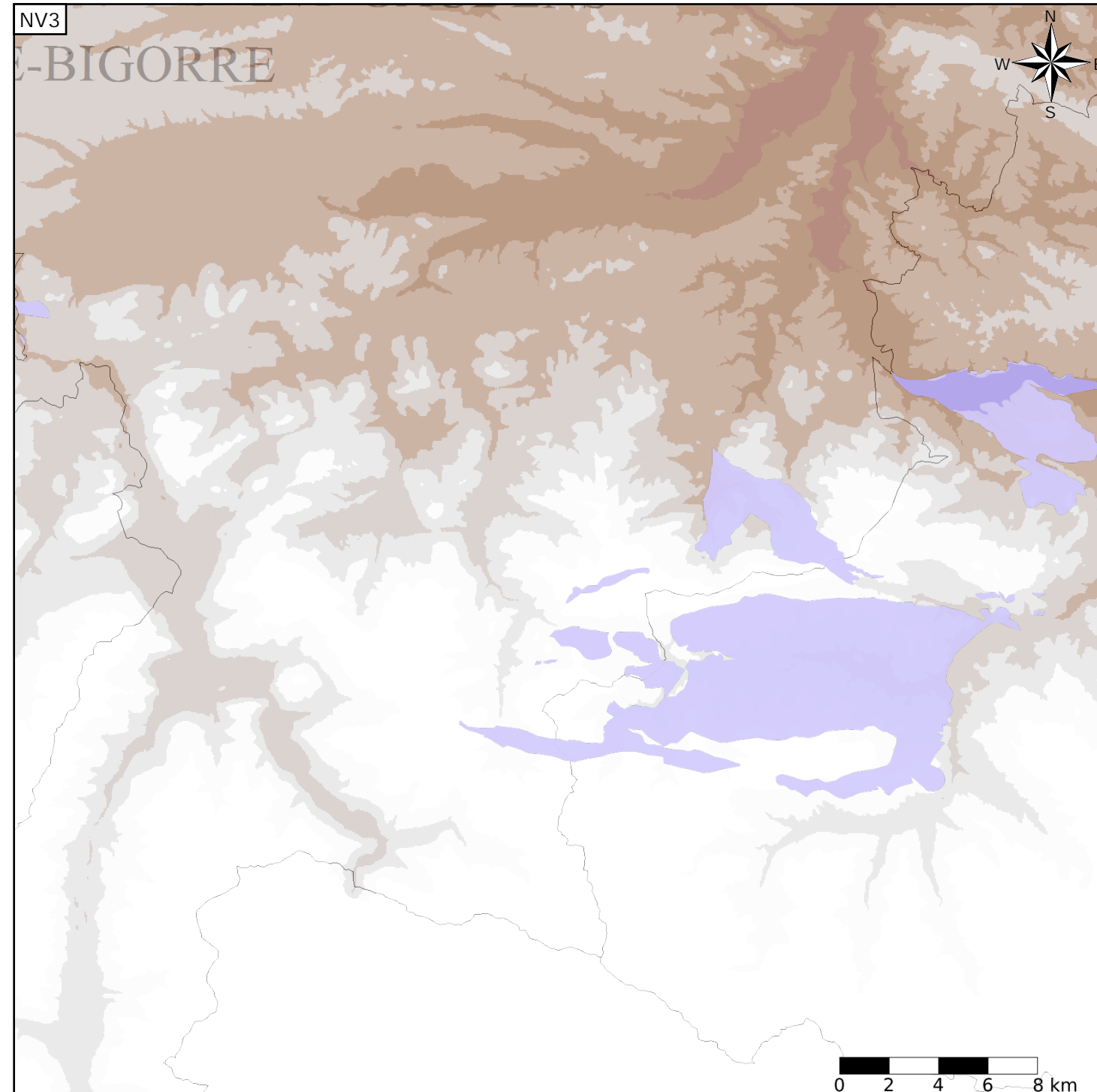
Caractéristiques de l'entité

Nature : 6 Unité semi-perméable  
 Etat : 2 Entité hydrogéologique à nappe libre  
 Thème : 4 Intensément plissés de montagne  
 Type de milieu : 2 Milieu fissuré  
 Origine de la construction : 1 Carte géologique ou hydrogéologique

Evolution entre la BDLISA V0 et la V1 :

Type de modification : Aucune modification

Est incluse dans l'Entité Hydrogéologique 402AA  
 Chaînons calcaire du secondaire d'Aspet



Est incluse dans l'Entité Hydrogéologique 402  
 Chaînons calcaires du Secondaire de la chaîne pyrénéenne

