

Code de l'Entité Hydrogéologique locale 402AA01



Nom de l'Entité Hydrogéologique Argiles à galets du Pliocène et du Lannemezan du chaînon d'Aspet



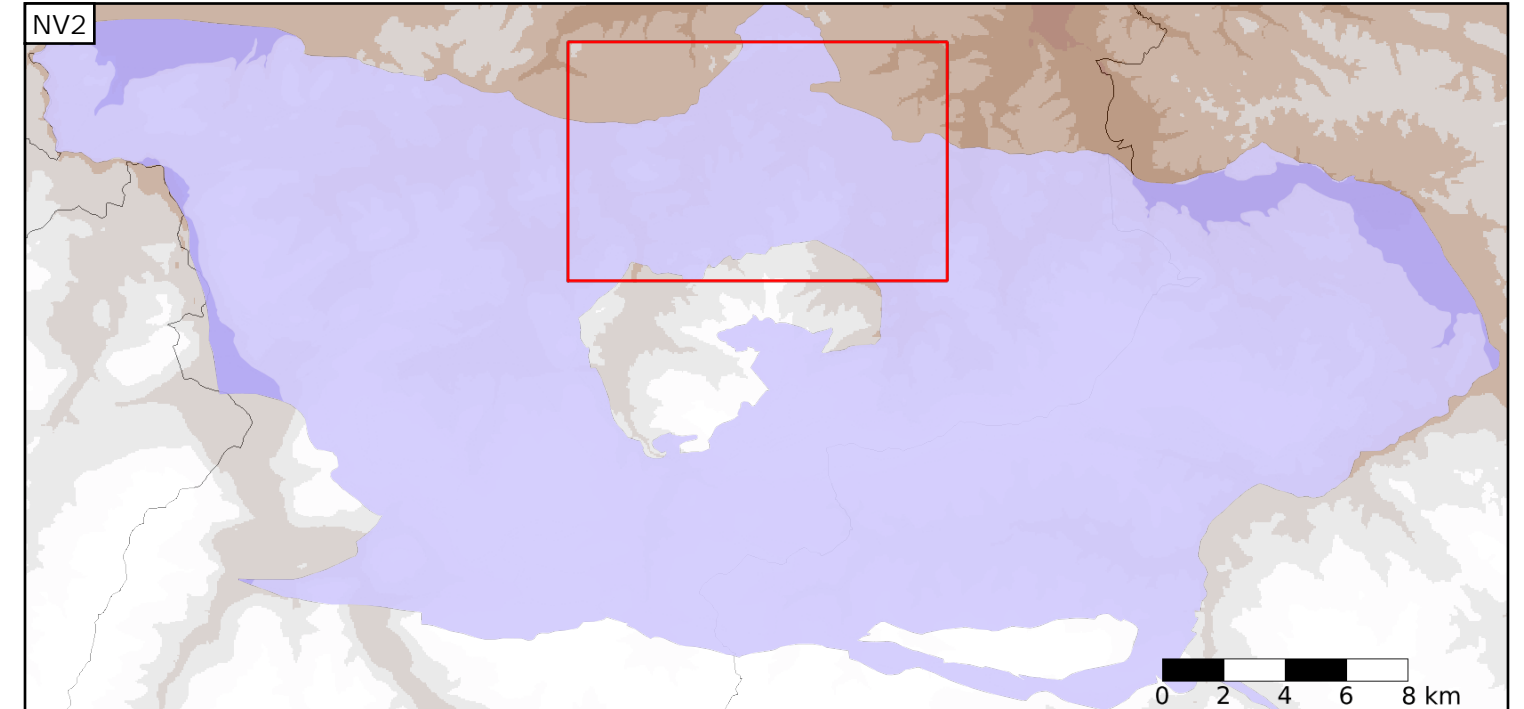
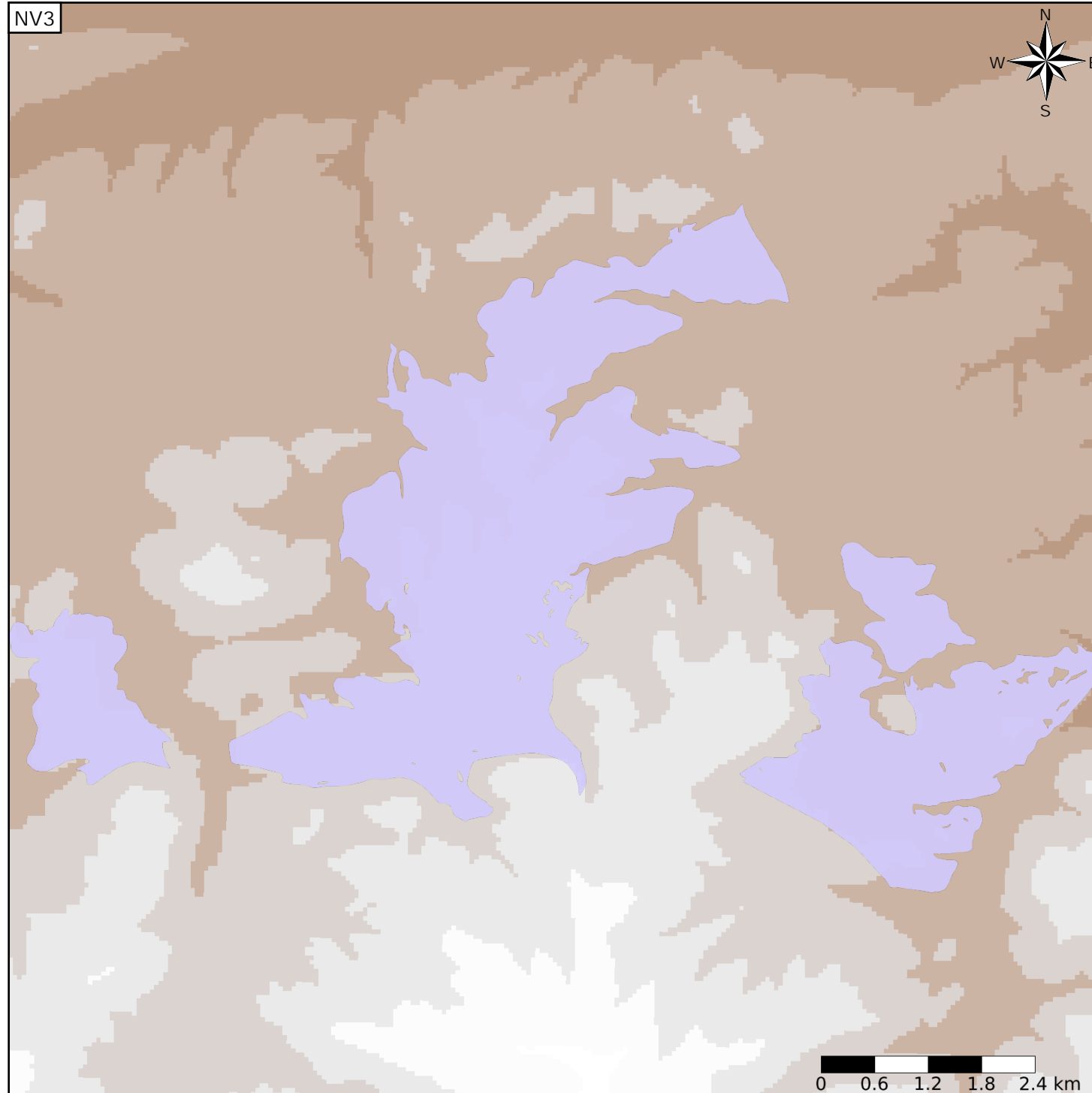
Caractéristiques de l'entité

Nature : 7 Unité imperméable  
 Etat : ... Sans objet  
 Thème : 4 Intensément plissés de montagne  
 Type de milieu : 1 Milieu poreux  
 Origine de la construction : 1 Carte géologique ou hydrogéologique

Est incluse dans l'Entité Hydrogéologique 402AA  
 Chaînon calcaire du secondaire d'Aspet

Evolution entre la BDLISA V0 et la V1 :

Type de modification : Aucune modification



Est incluse dans l'Entité Hydrogéologique 402  
 Chaînon calcaires du Secondaire de la chaîne pyrénéenne

