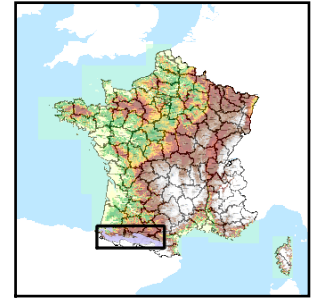


Code de l'Entité Hydrogéologique régionale 402AA



Nom de l'Entité Hydrogéologique Chaînon calcaire du secondaire d'Aspet



## Caractéristiques de l'entité

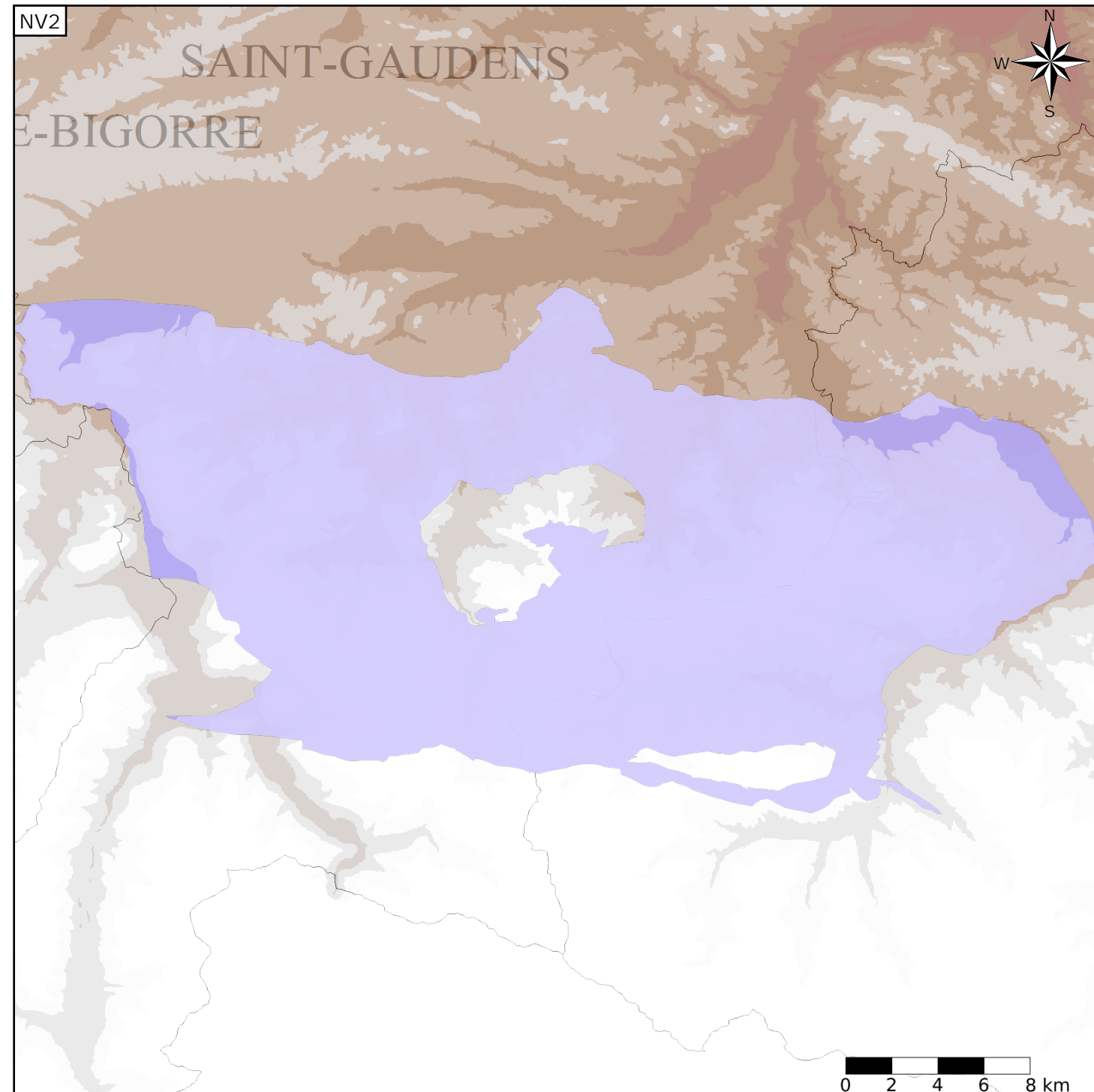
Nature : 3 Système aquifère  
 Etat : 3 Entité hydrogéologique à parties libres et captives  
 Thème : 4 Intensément plissés de montagne  
 Type de milieu : 5 Double porosité : karstique et de fissures  
 Origine de la construction : 4 Agrégation par héritage

Evolution entre la BDLISA V0 et la V1 :

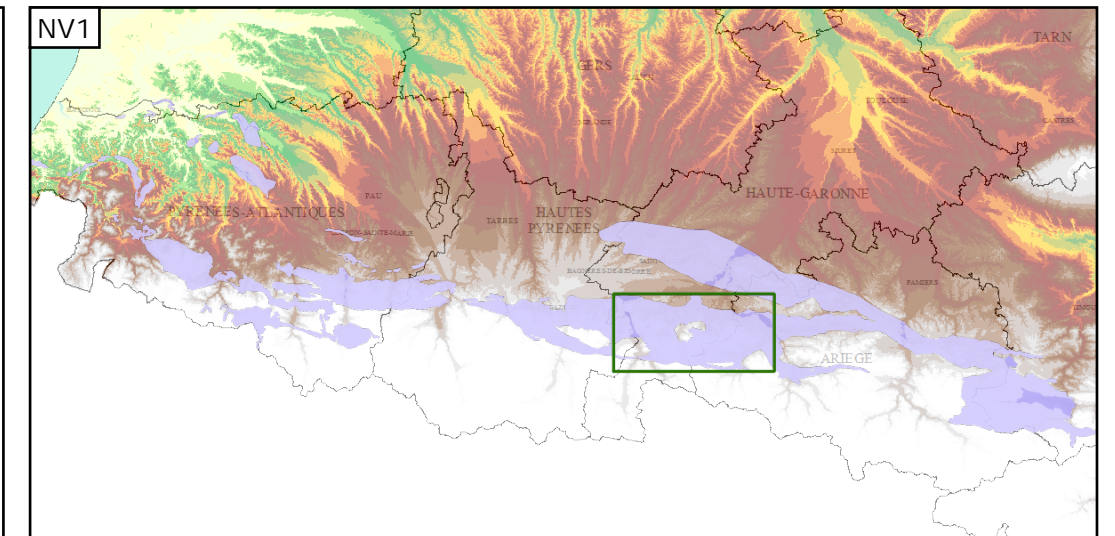
Type de modification : Aucune modification

Est incluse dans l'Entité Hydrogéologique 402

Chaînon calcaire du Secondaire de la chaîne pyrénéenne



## Représentation de l'entité



## Les entités locales suivantes sont rattachées à cette entité régionale

402AA01	Argiles à galets du Pliocène et du Lannemezan du chaînon d'Aspet
402AA02	Flyschs Crétacés du chaînon d'Aspet
402AA03	Calcaire à faciès Urgonien du Crétacé inférieur du chaînon d'Aspet
402AA04	Marnes et calcaires argileux du Crétacé inférieur du chaînon d'Aspet
402AA05	Calcaires et dolomies du Jurassique moyen et supérieur du chaînon d'Aspet
402AA06	Marnes et calcaires marneux du Jurassique inférieur du chaînon d'Aspet
402AA07	Calcaires et dolomies du Jurassique inférieur du chaînon d'Aspet
402AA08	Argiles bariolées gypsifères du Trias supérieur du chaînon d'Aspet
402AA09	Calcaires, dolomies et conglomérats du Trias moyen et inférieur du chaînon d'Aspet