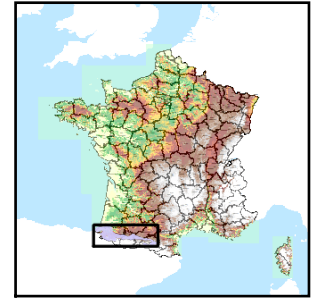


Code de l'Entité Hydrogéologique régionale 400AH

Nom de l'Entité Hydrogéologique Bassin triasique de Bedous



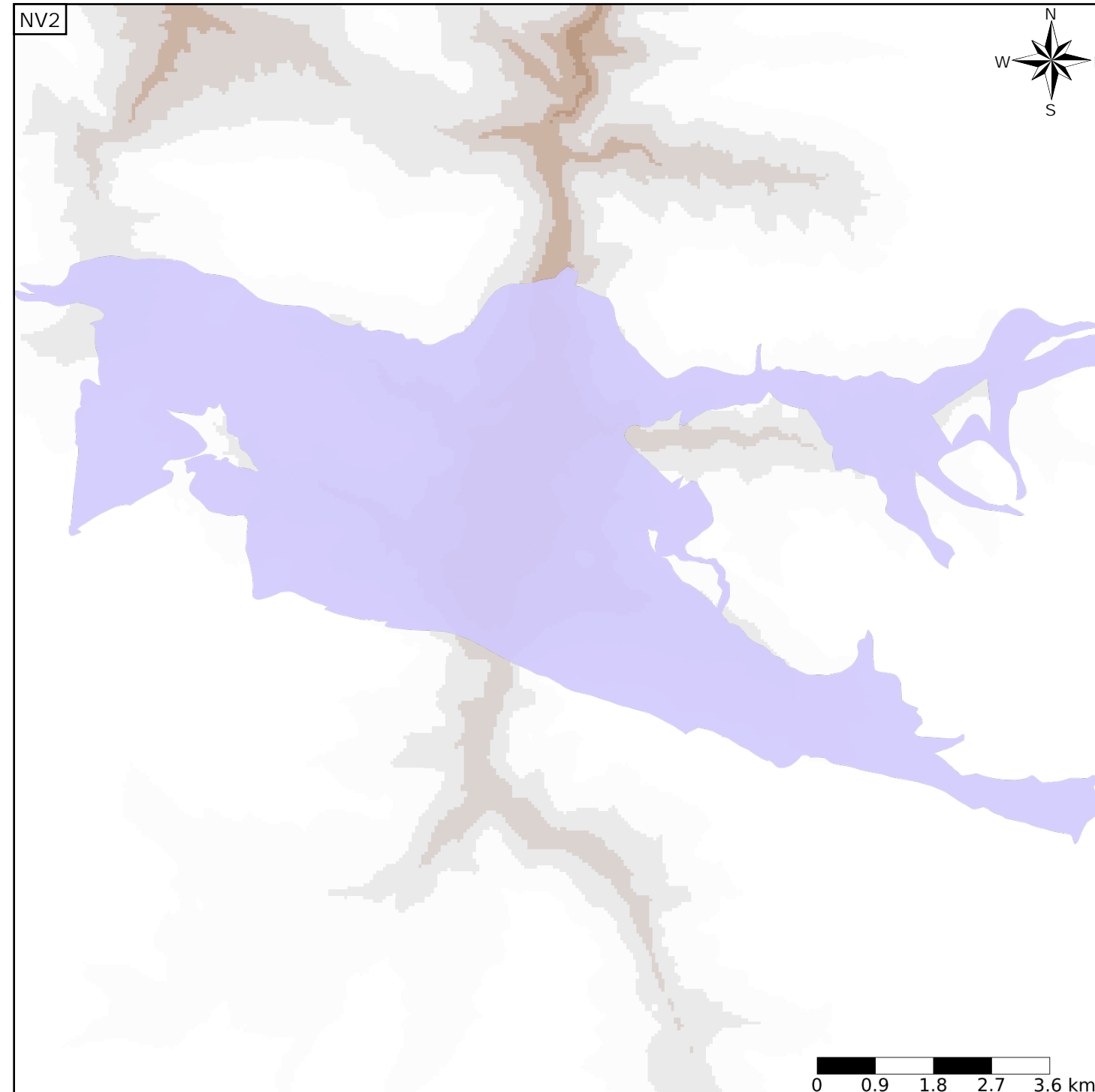
Caractéristiques de l'entité

- Nature : 4 Domaine hydrogéologique
- Etat : 3 Entité hydrogéologique à parties libres et captives
- Thème : 4 Intensément plissés de montagne
- Type de milieu : 4 Double porosité : matricielle et de fissures
- Origine de la construction : 4 Agrégation par héritage

Est incluse dans l'Entité Hydrogéologique 400
Bassins de la chaîne pyrénéenne

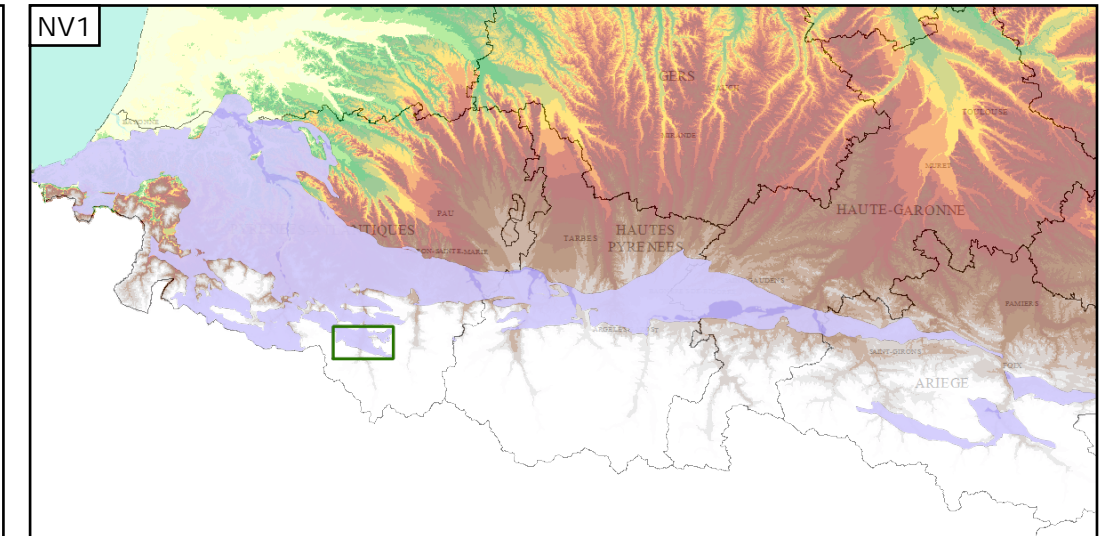
Evolution entre la BDLISA V0 et la V1 :

Type de modification : Aucune modification



Représentation de l'entité

- Ordre 1
- Ordre 2
- Ordre 3
- Ordre 4-5
- Ordre 6-10
- Ordre 11-20
- Ordre 21+



Les entités locales suivantes sont rattachées à cette entité régionale

- 400AH01 | Flyschs du Crétacé du bassin de Bedous
- 400AH02 | Calcaires et grès du Trias du bassin de Bedous
- 400AH03 | Argiles, évaporites et ophites du Trias du bassin de Bedous