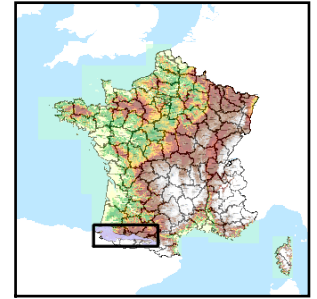


Code de l'Entité Hydrogéologique locale 400AG02
 Nom de l'Entité Hydrogéologique Flyschs du Crétacé sud pyrénéen



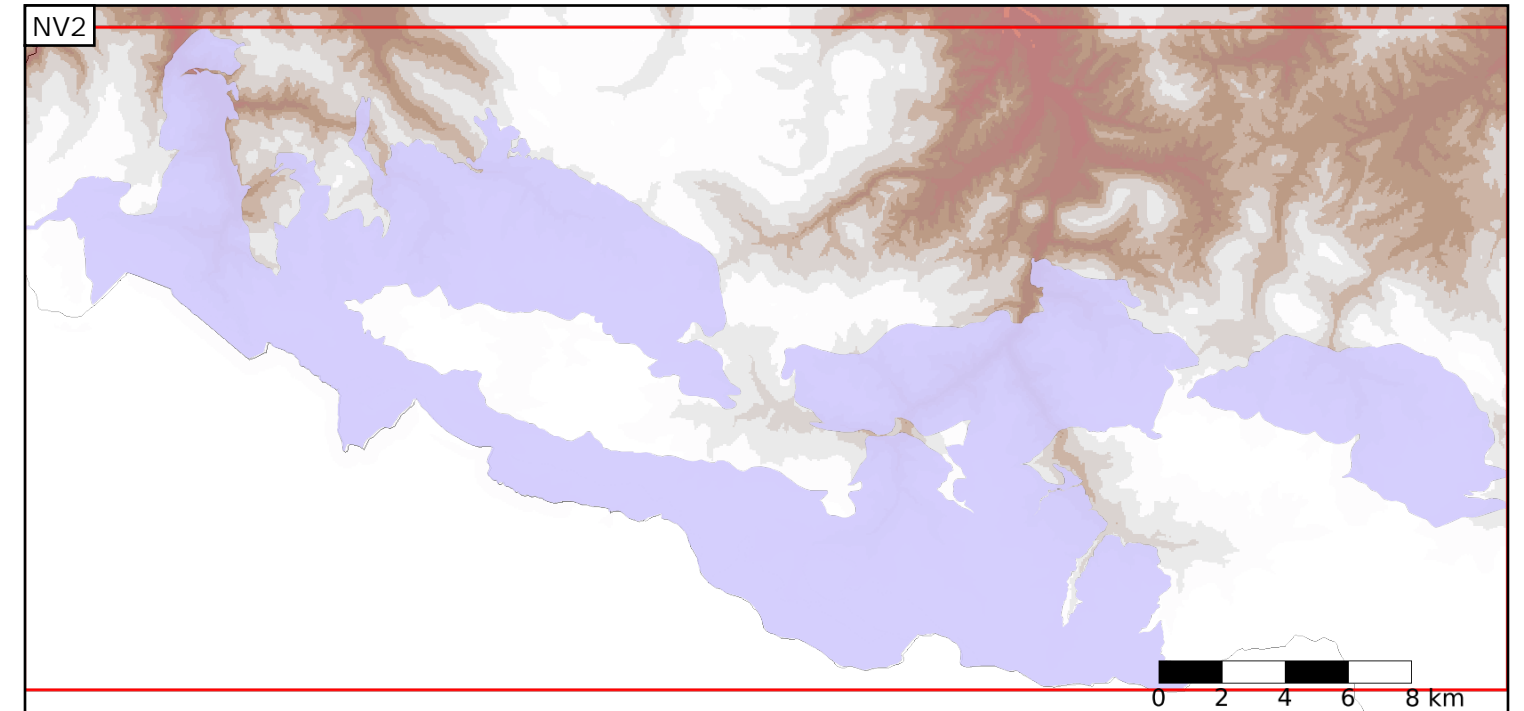
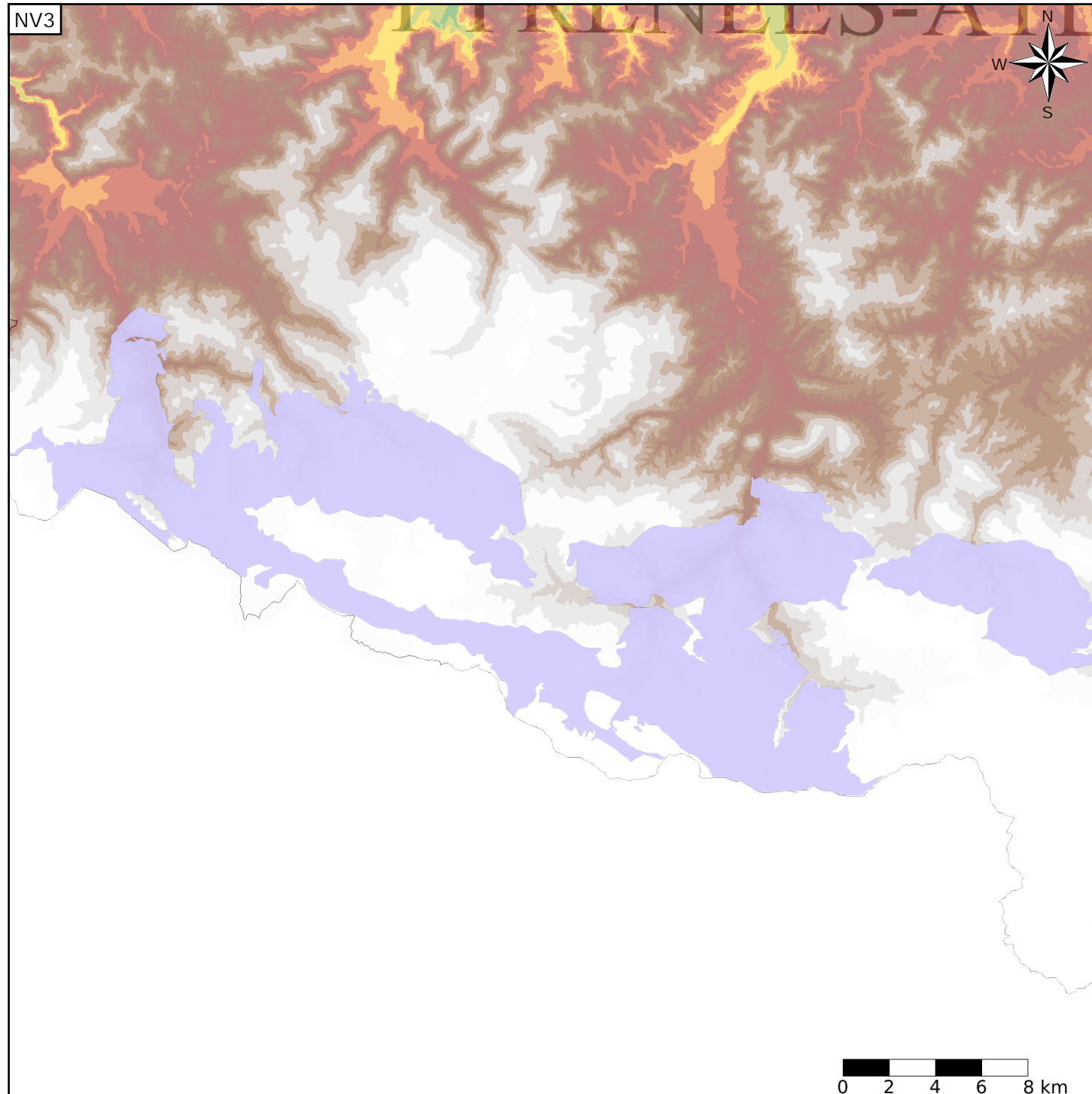
Caractéristiques de l'entité

Nature : 6 Unité semi-perméable
 Etat : 2 Entité hydrogéologique à nappe libre
 Thème : 4 Intensément plissés de montagne
 Type de milieu : 2 Milieu fissuré
 Origine de la construction : 1 Carte géologique ou hydrogéologique

Evolution entre la BDLISA V0 et la V1 :

Type de modification : Aucune modification

Est incluse dans l'Entité Hydrogéologique 400AG
 Bassin du flysch sud pyrénéen



Est incluse dans l'Entité Hydrogéologique 400
 Bassins de la chaîne pyrénéenne

