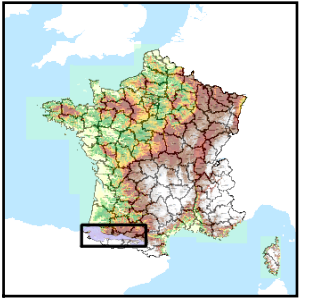


Code de l'Entité Hydrogéologique locale 400AF02



Nom de l'Entité Hydrogéologique Molasses continentales Miocènes (Helvétien à Aquitanien) du front nord pyrénéen



Caractéristiques de l'entité

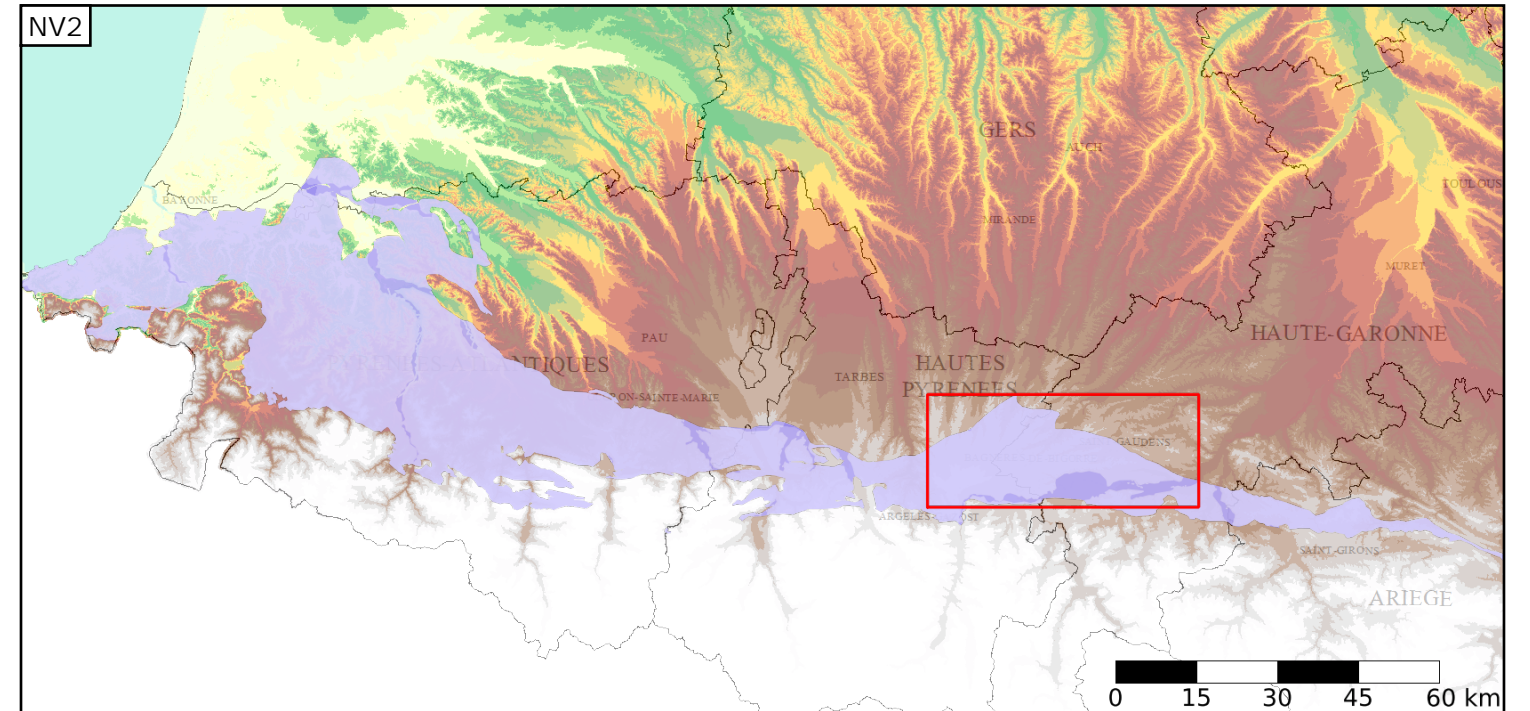
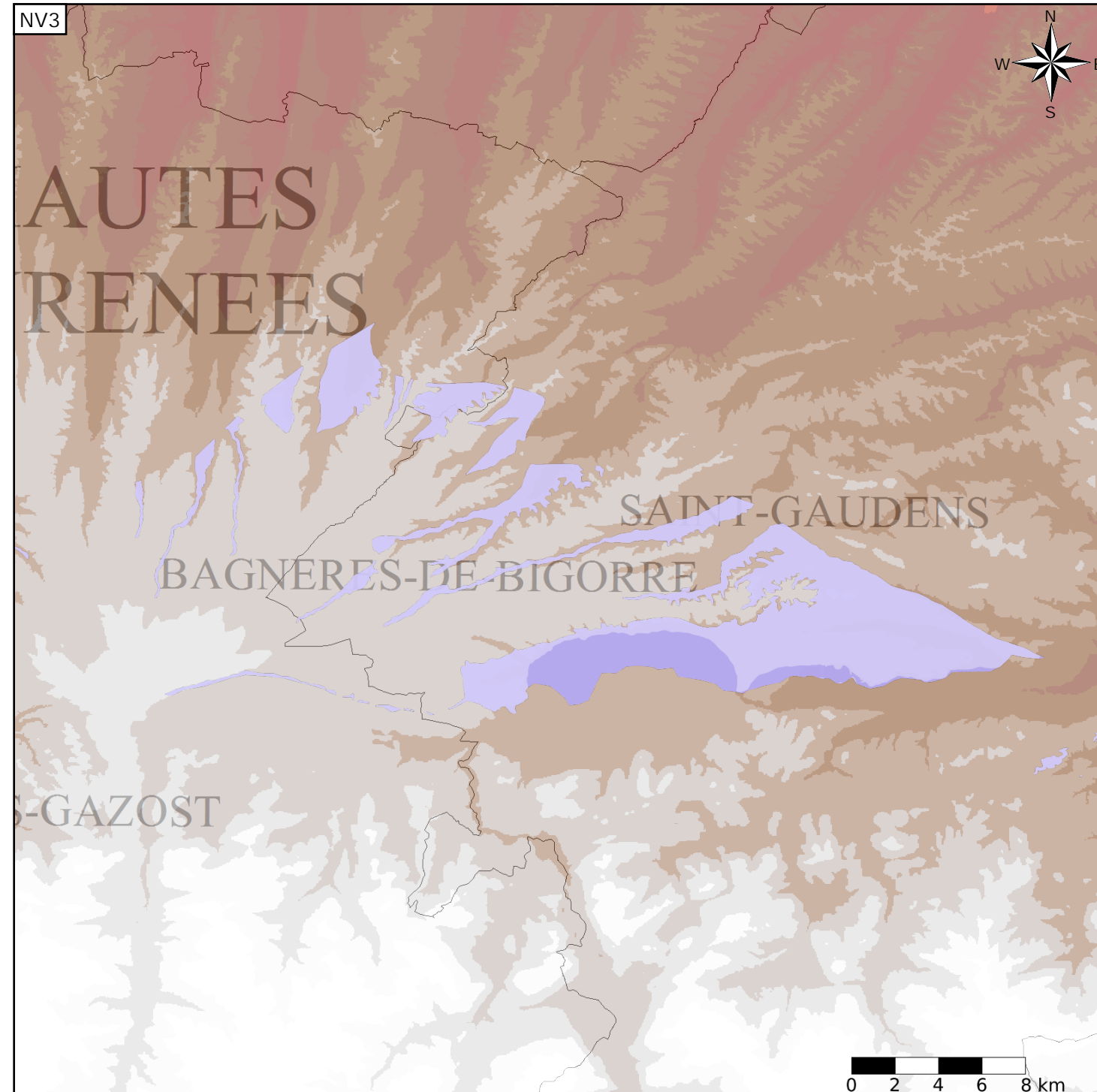
- Nature : 6 Unité semi-perméable
- Etat : 2 Entité hydrogéologique à nappe libre
- Thème : 4 Intensément plissés de montagne
- Type de milieu : 1 Milieu poreux
- Origine de la construction : 1 Carte géologique ou hydrogéologique

Evolution entre la BDLISA V0 et la V1 :

Type de modification : Aucune modification

Est incluse dans l'Entité Hydrogéologique 400AF

Bassin du flysch du sud du Bassin Aquitain et formations impermeables du front nord pyrénéen



Est incluse dans l'Entité Hydrogéologique 400  
Bassins de la chaîne pyrénéenne

Représentation de l'entité

- Ordre 1
- Ordre 2
- Ordre 3
- Ordre 4-5
- Ordre 6-10
- Ordre 11-20
- Ordre 21+

