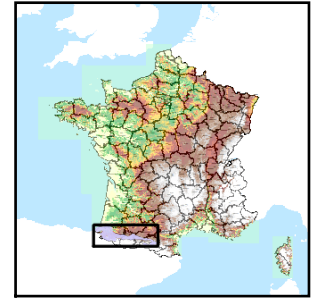


Code de l'Entité Hydrogéologique régionale 400AF



Nom de l'Entité Hydrogéologique Bassin du flysch du sud du Bassin Aquitain et formations impermeables du front nord pyrénéen



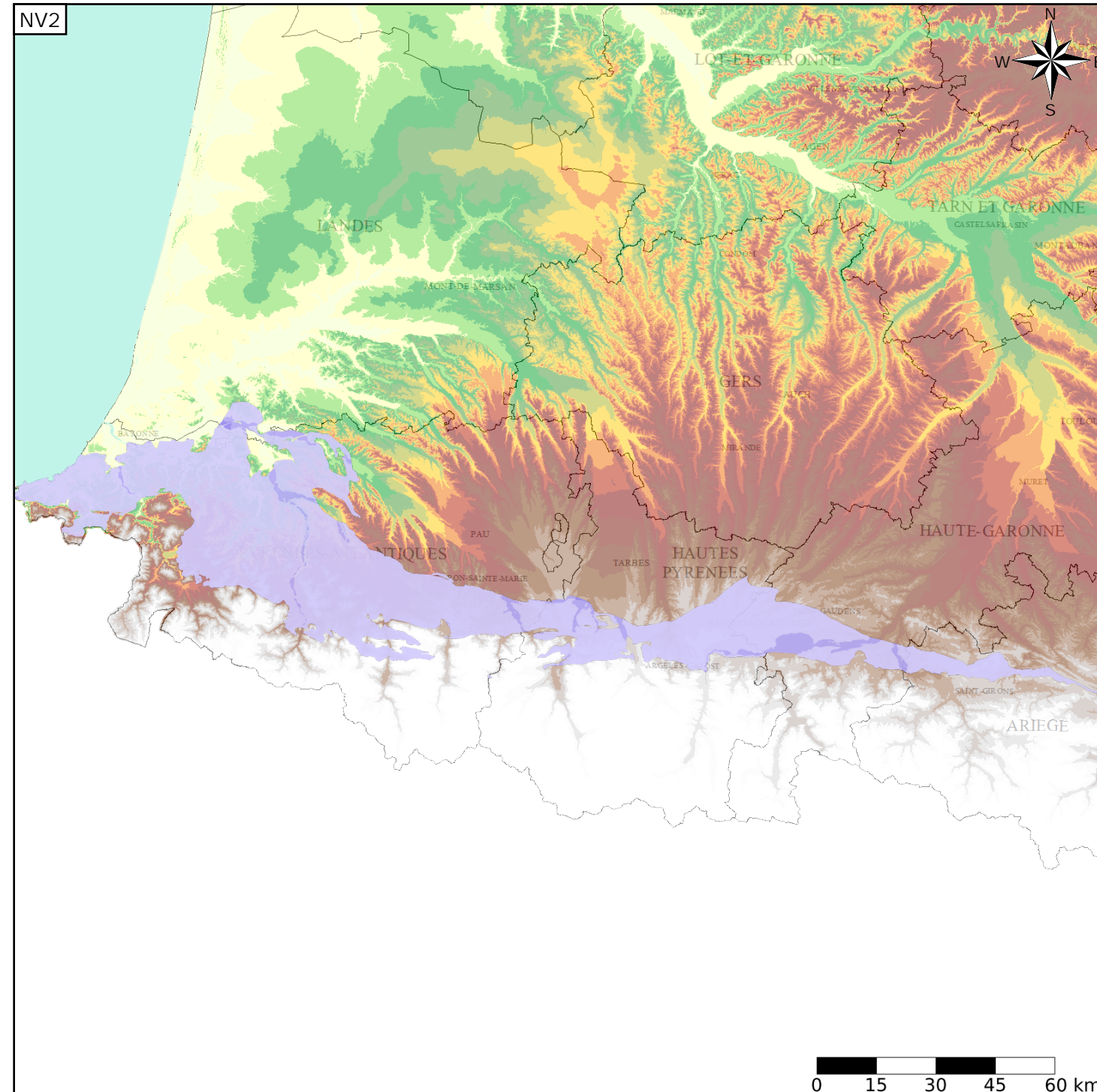
Caractéristiques de l'entité

- Nature : 4 Domaine hydrogéologique
- Etat : 3 Entité hydrogéologique à parties libres et captives
- Thème : 4 Intensément plissés de montagne
- Type de milieu : 4 Double porosité : matricielle et de fissures
- Origine de la construction : 4 Agrégation par héritage

Est incluse dans l'Entité Hydrogéologique 400 Bassins de la chaîne pyrénéenne

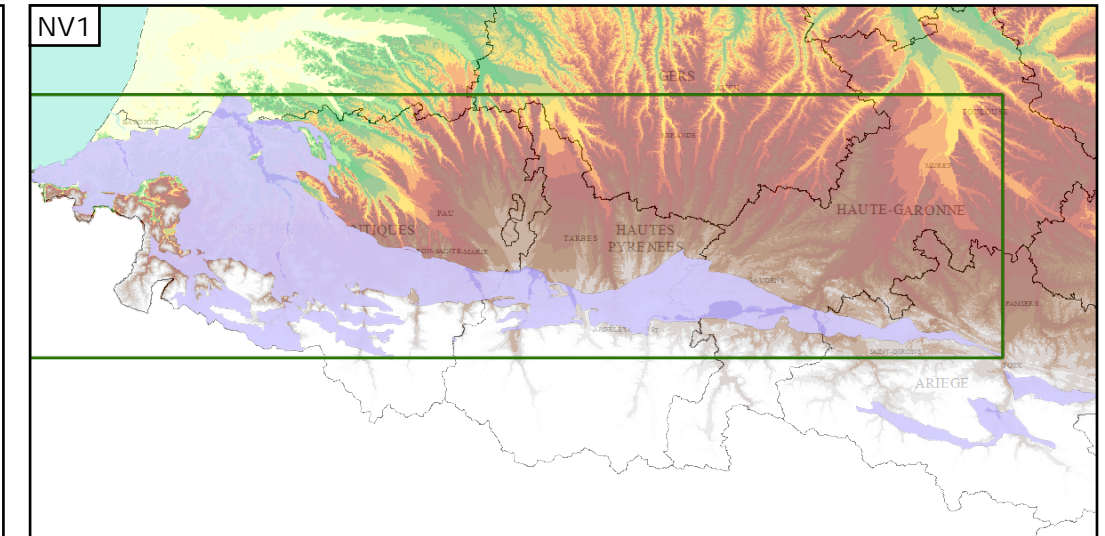
Evolution entre la BDLISA V0 et la V1 :

Type de modification : Aucune modification



Représentation de l'entité

- Ordre 1
- Ordre 2
- Ordre 3
- Ordre 4-5
- Ordre 6-10
- Ordre 11-20
- Ordre 21+



Les entités locales suivantes sont rattachées à cette entité régionale

- 400AF01 Argiles à galets du Pliocène et du Lannemezan du front nord pyrénéen
- 400AF02 Molasses continentales Miocènes (Helvétien à Aquitainien) du front nord pyrénéen
- 400AF03 Molasses continentales Oligocènes du front nord pyrénéen
- 400AF04 Marnes et argiles de l'Eocène du sud du front nord pyrénéen
- 400AF06 Flyschs Crétacés du sud du bassin aquitain
- 400AF07 Marnes du Keuper du sud du front nord pyrénéen
- 400AF08 Grès et dolomie du Permo - Trias du front nord pyrénéen