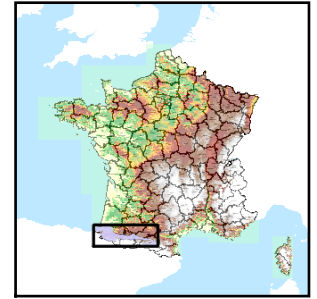


Code de l'Entité Hydrogéologique locale 400AE05



Nom de l'Entité Hydrogéologique Argiles du Trias et du Jurassique inférieur du bassin de Tarascon



Caractéristiques de l'entité

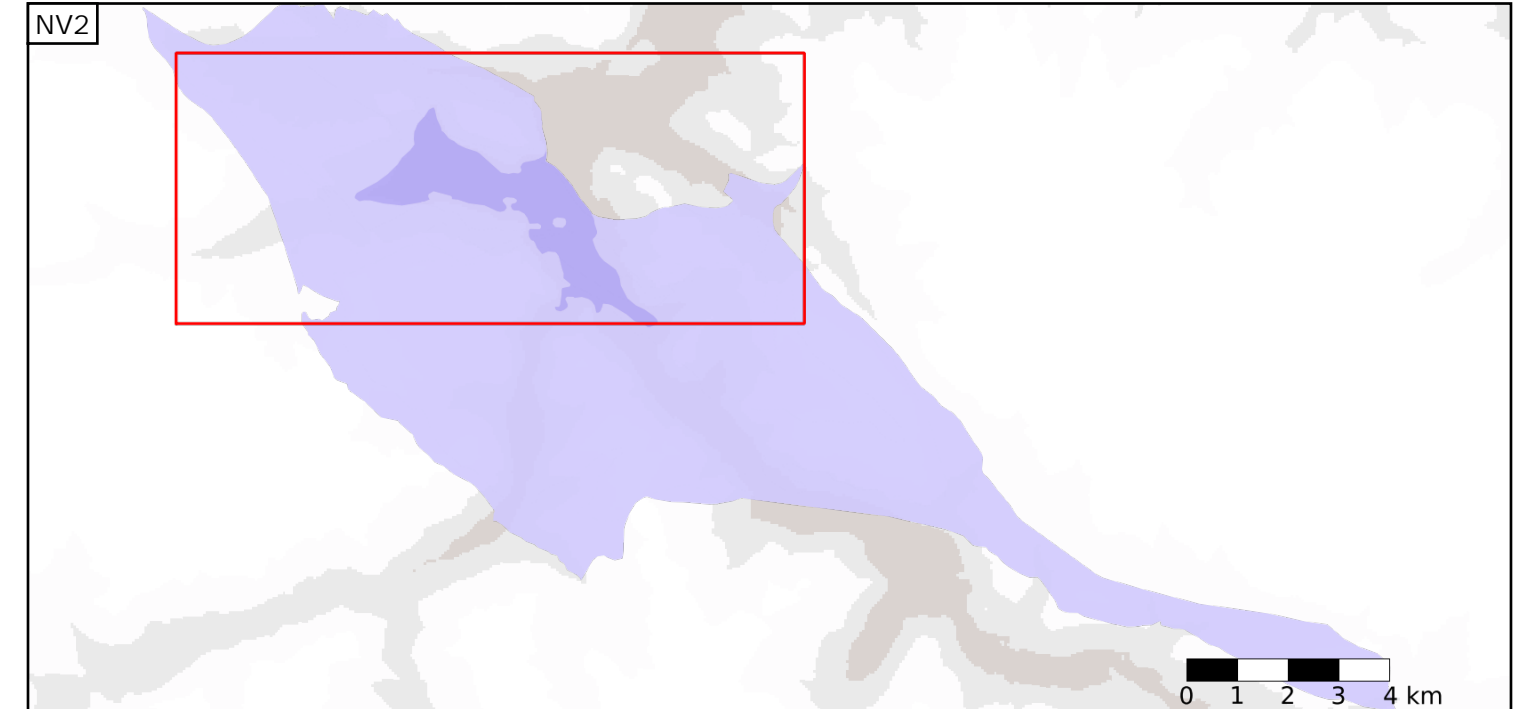
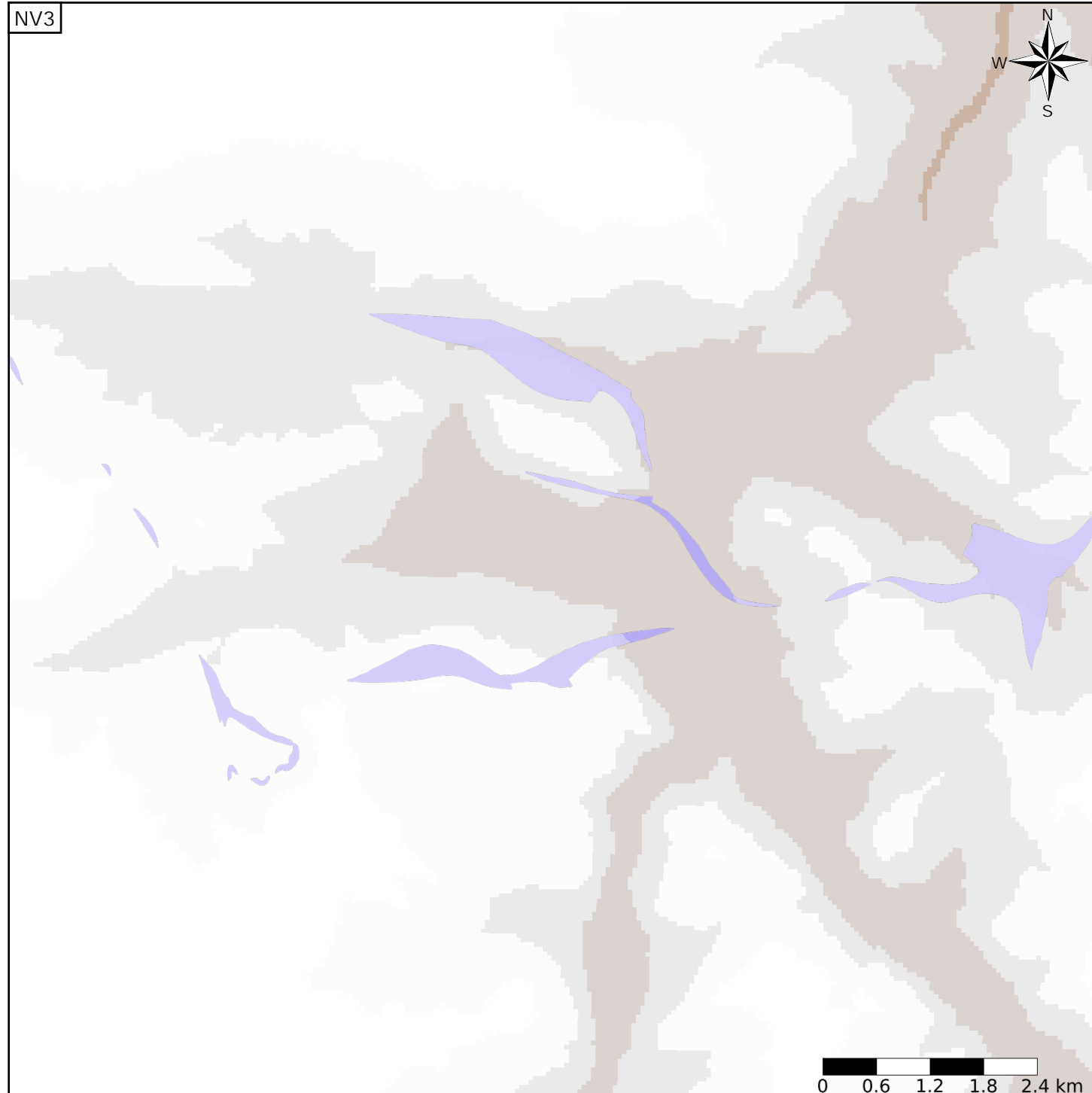
Nature : 7 Unité imperméable
 Etat : ... Sans objet
 Thème : 4 Intensément plissés de montagne
 Type de milieu : 1 Milieu poreux
 Origine de la construction : 1 Carte géologique ou hydrogéologique

Est incluse dans l'Entité Hydrogéologique 400AE

Sédiments mésozoïques pyrénéens intensivement plissés du bassin de Salies de Tarascon

Evolution entre la BDLISA V0 et la V1 :

Type de modification : Aucune modification



Est incluse dans l'Entité Hydrogéologique 400
 Bassins de la chaîne pyrénéenne

