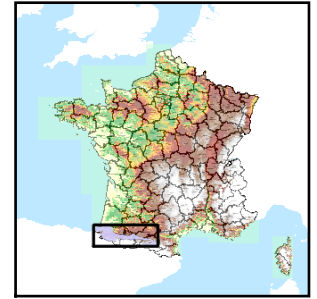


Code de l'Entité Hydrogéologique locale 400AE03



Nom de l'Entité Hydrogéologique Marnes et calcaires argileux du Crétacé inférieur du bassin de Tarascon



Caractéristiques de l'entité

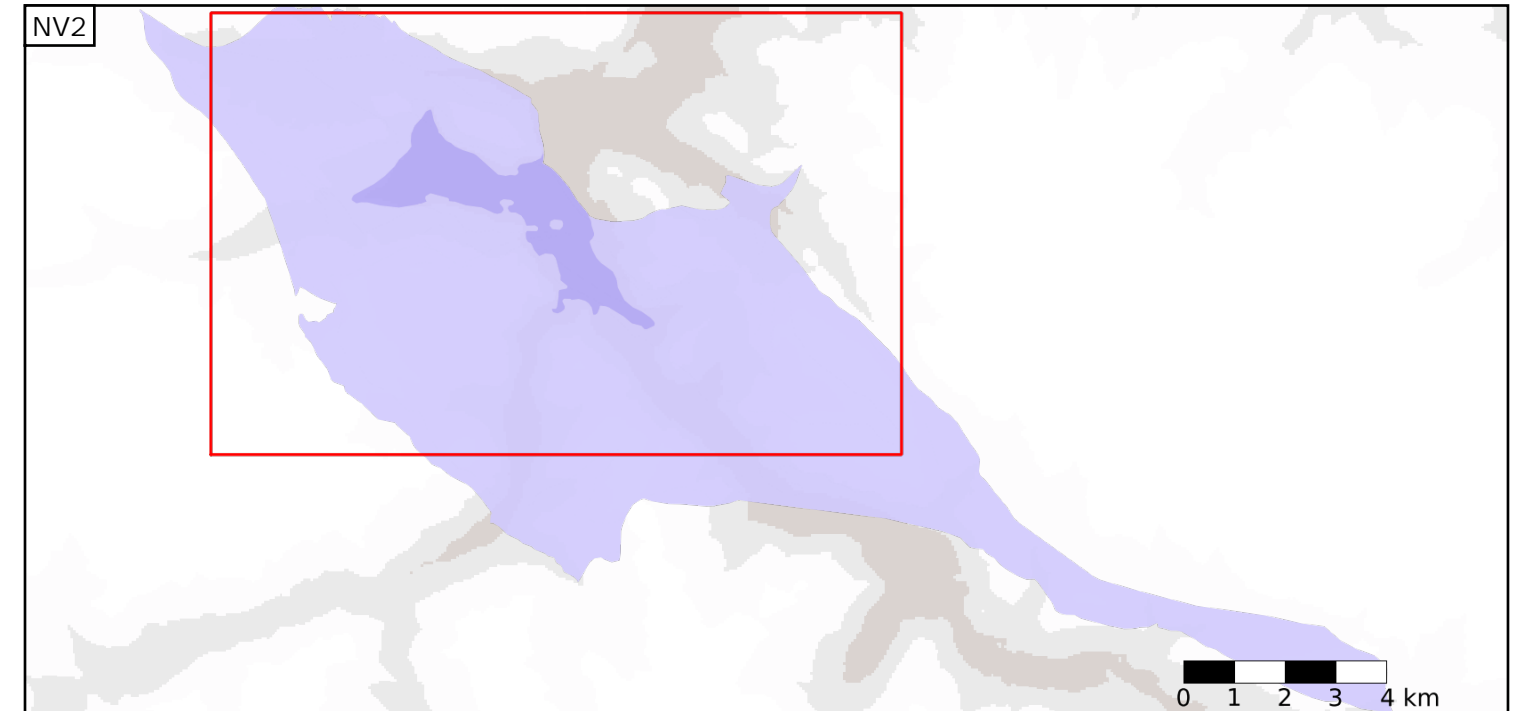
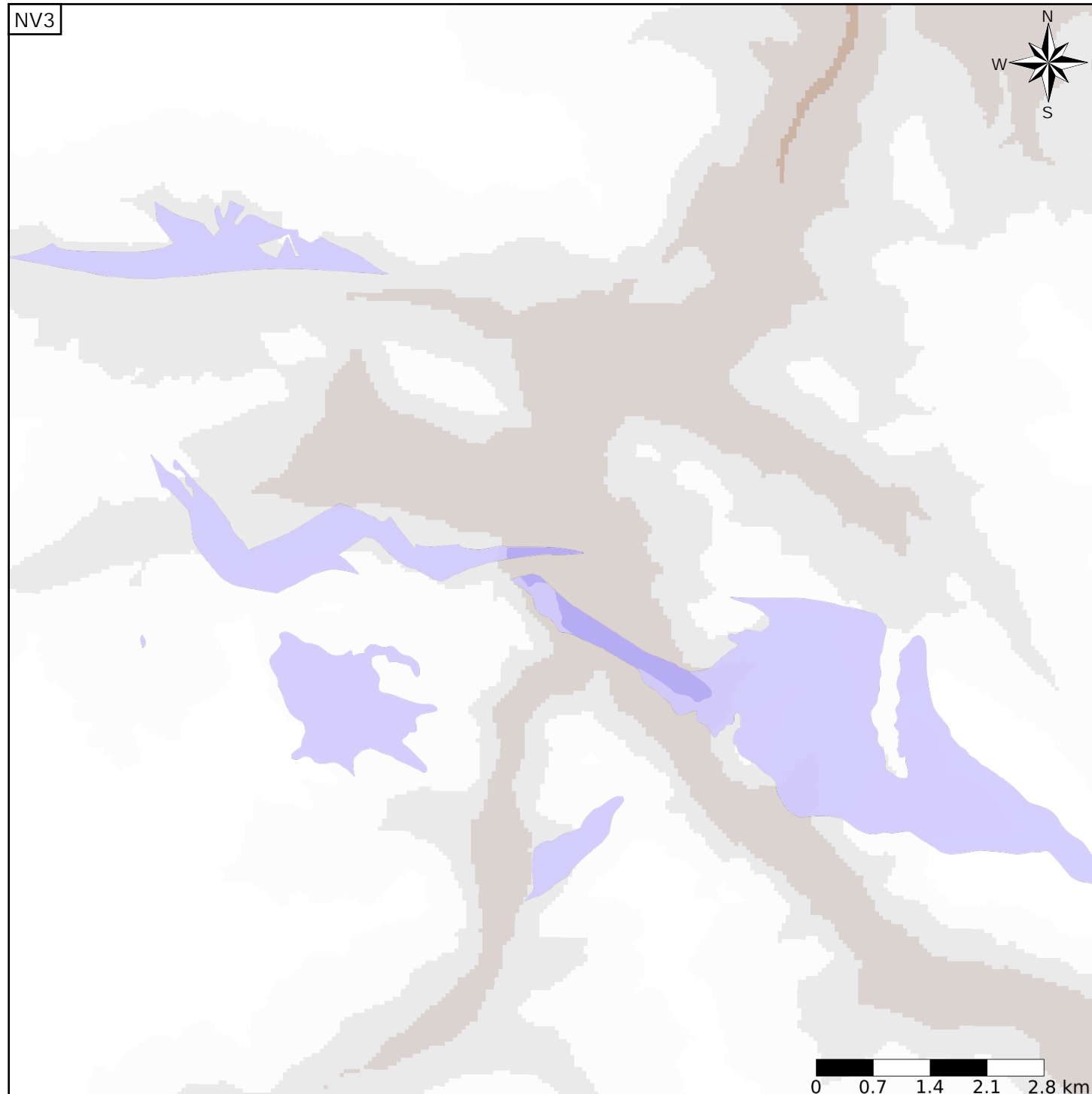
- Nature : 7 Unité imperméable
- Etat : ... Sans objet
- Thème : 4 Intensément plissés de montagne
- Type de milieu : 1 Milieu poreux
- Origine de la construction : 1 Carte géologique ou hydrogéologique

Evolution entre la BDLISA V0 et la V1 :

Type de modification : Aucune modification

Est incluse dans l'Entité Hydrogéologique 400AE

Sédiments mésozoïques pyrénéens intensivement plissés du bassin de Salies de Tarascon



Est incluse dans l'Entité Hydrogéologique 400
Bassins de la chaîne pyrénéenne

