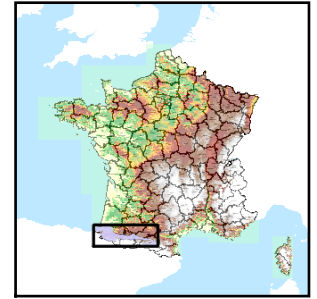


Code de l'Entité Hydrogéologique locale 400AE01



Nom de l'Entité Hydrogéologique Flyschs Crétacés du bassin de Tarascon



Caractéristiques de l'entité

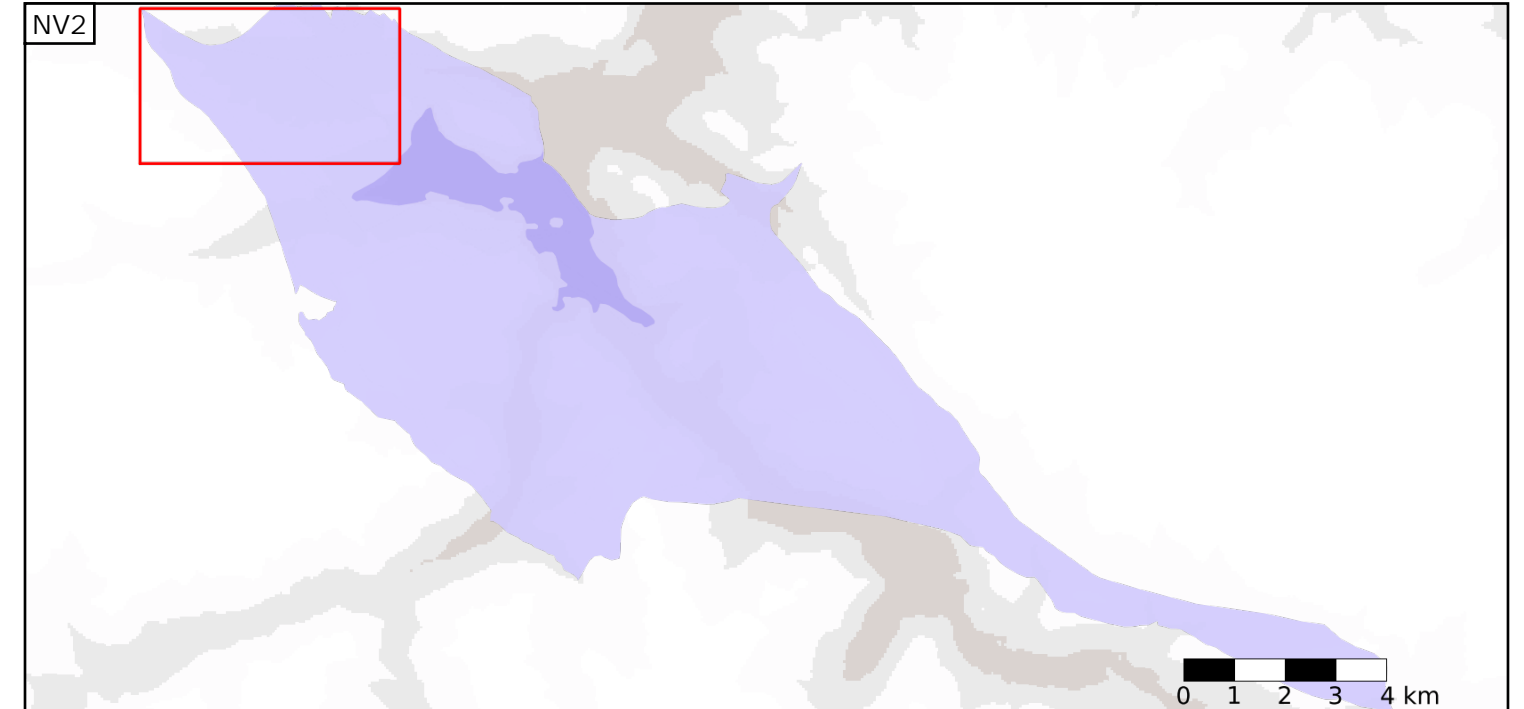
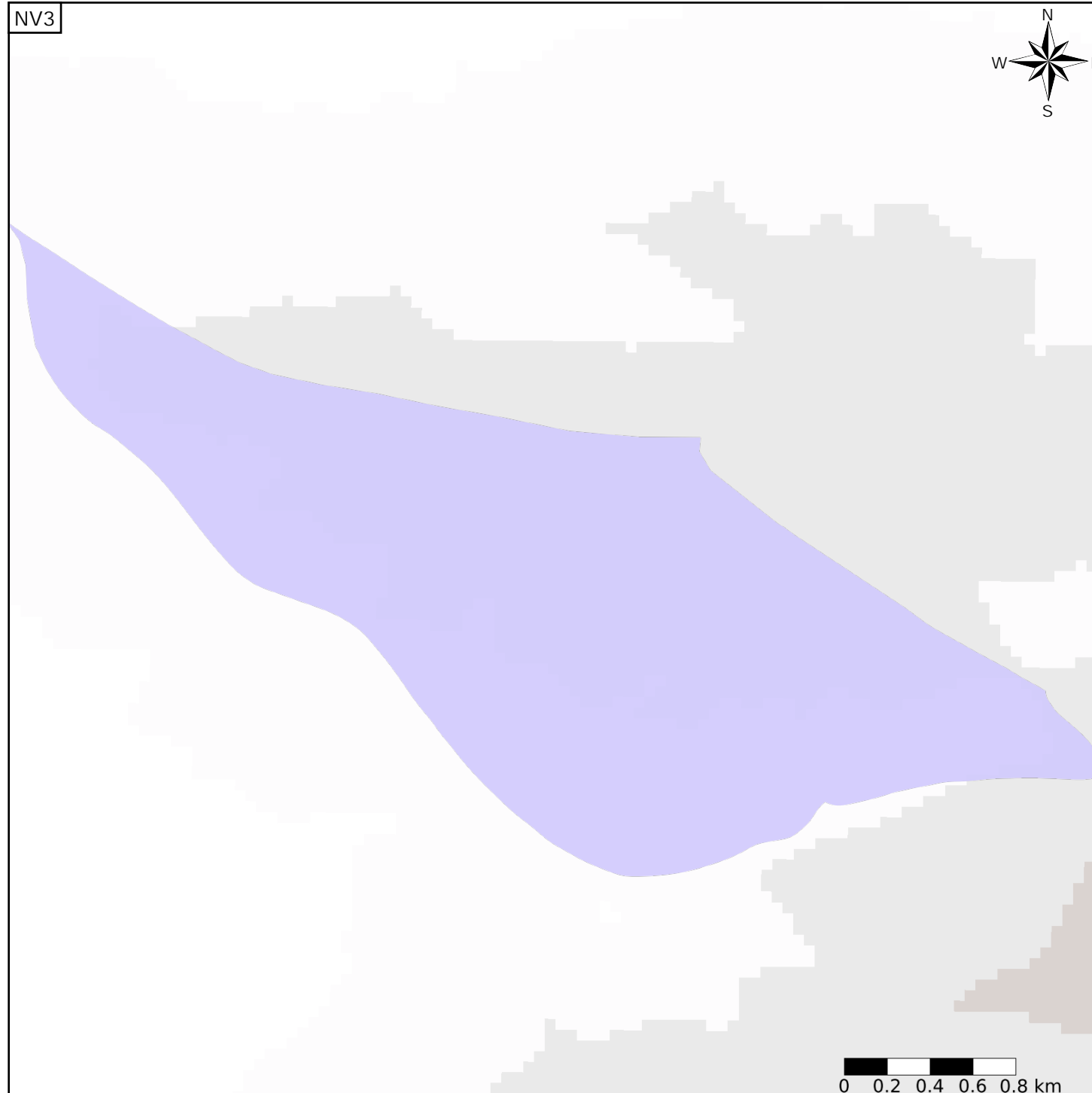
- Nature : 6 Unité semi-perméable
- Etat : 2 Entité hydrogéologique à nappe libre
- Thème : 4 Intensément plissés de montagne
- Type de milieu : 2 Milieu fissuré
- Origine de la construction : 1 Carte géologique ou hydrogéologique

Est incluse dans l'Entité Hydrogéologique 400AE

Sédiments mésozoïques pyrénéens intensivement plissés du bassin de Salies de Tarascon

Evolution entre la BDLISA V0 et la V1 :

Type de modification : Aucune modification



Est incluse dans l'Entité Hydrogéologique 400  
Bassins de la chaîne pyrénéenne

