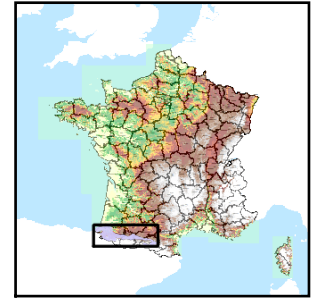


Code de l'Entité Hydrogéologique régionale 400AE



Nom de l'Entité Hydrogéologique Sédiments mésozoïques pyrénéens intensivement plissés du bassin de Salies de Tarascon



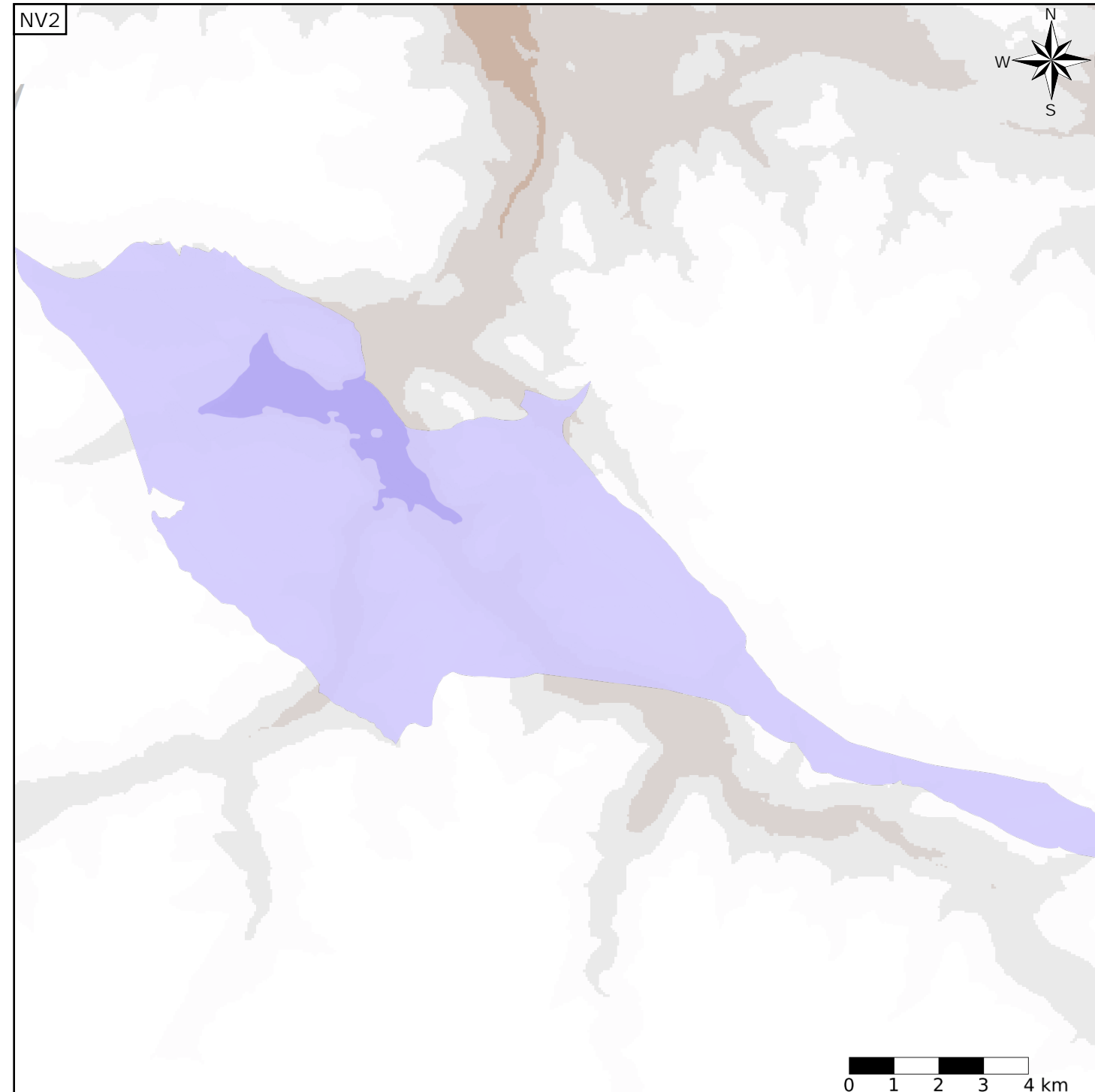
Caractéristiques de l'entité

- Nature : 4 Domaine hydrogéologique
- Etat : 3 Entité hydrogéologique à parties libres et captives
- Thème : 4 Intensément plissés de montagne
- Type de milieu : 4 Double porosité : matricielle et de fissures
- Origine de la construction : 4 Agrégation par héritage

Est incluse dans l'Entité Hydrogéologique 400  
Bassins de la chaîne pyrénéenne

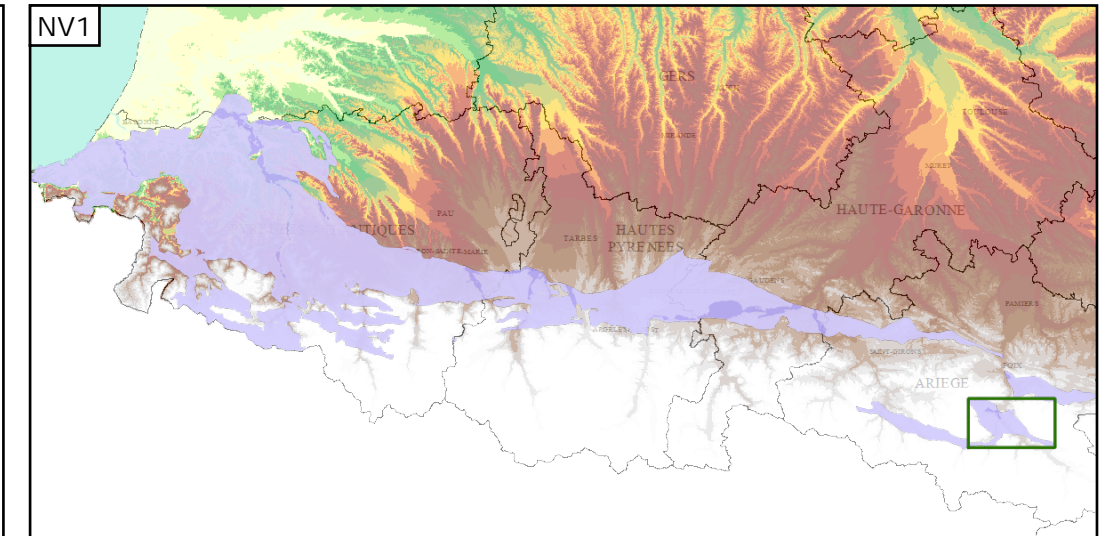
Evolution entre la BDLISA V0 et la V1 :

Type de modification : Aucune modification



Représentation de l'entité

- Ordre 1
- Ordre 2
- Ordre 3
- Ordre 4-5
- Ordre 6-10
- Ordre 11-20
- Ordre 21+



Les entités locales suivantes sont rattachées à cette entité régionale

- 400AE01 Flyschs Crétacés du bassin de Tarascon
- 400AE02 Calcaires à faciès Urgonien du Crétacé inférieur du bassin de Tarascon
- 400AE03 Marnes et calcaires argileux du Crétacé inférieur du bassin de Tarascon
- 400AE04 Calcaires et dolomies du Jurassique moyen et supérieur du bassin de Tarascon
- 400AE05 Argiles du Trias et du Jurassique inférieur du bassin de Tarascon
- 400AE06 Calcaires du Dévonien moyen et supérieur du bassin de Tarascon