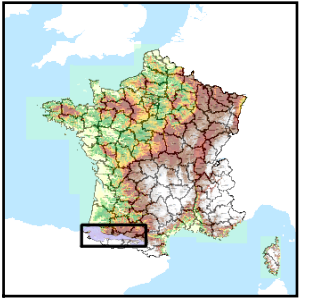


Code de l'Entité Hydrogéologique locale 400AC03



Nom de l'Entité Hydrogéologique Calcaires et dolomies du Jurassique inférieur dans le bassin de Nalzen



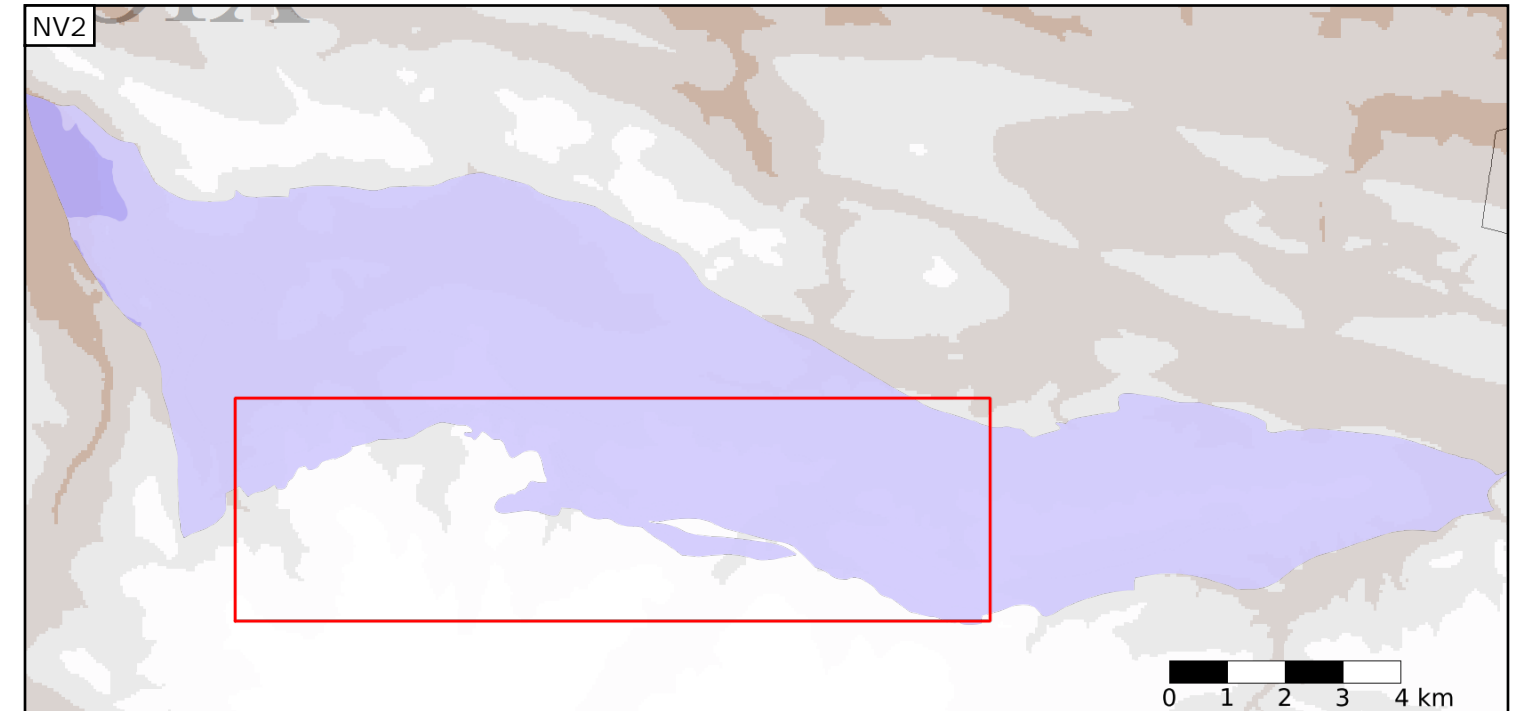
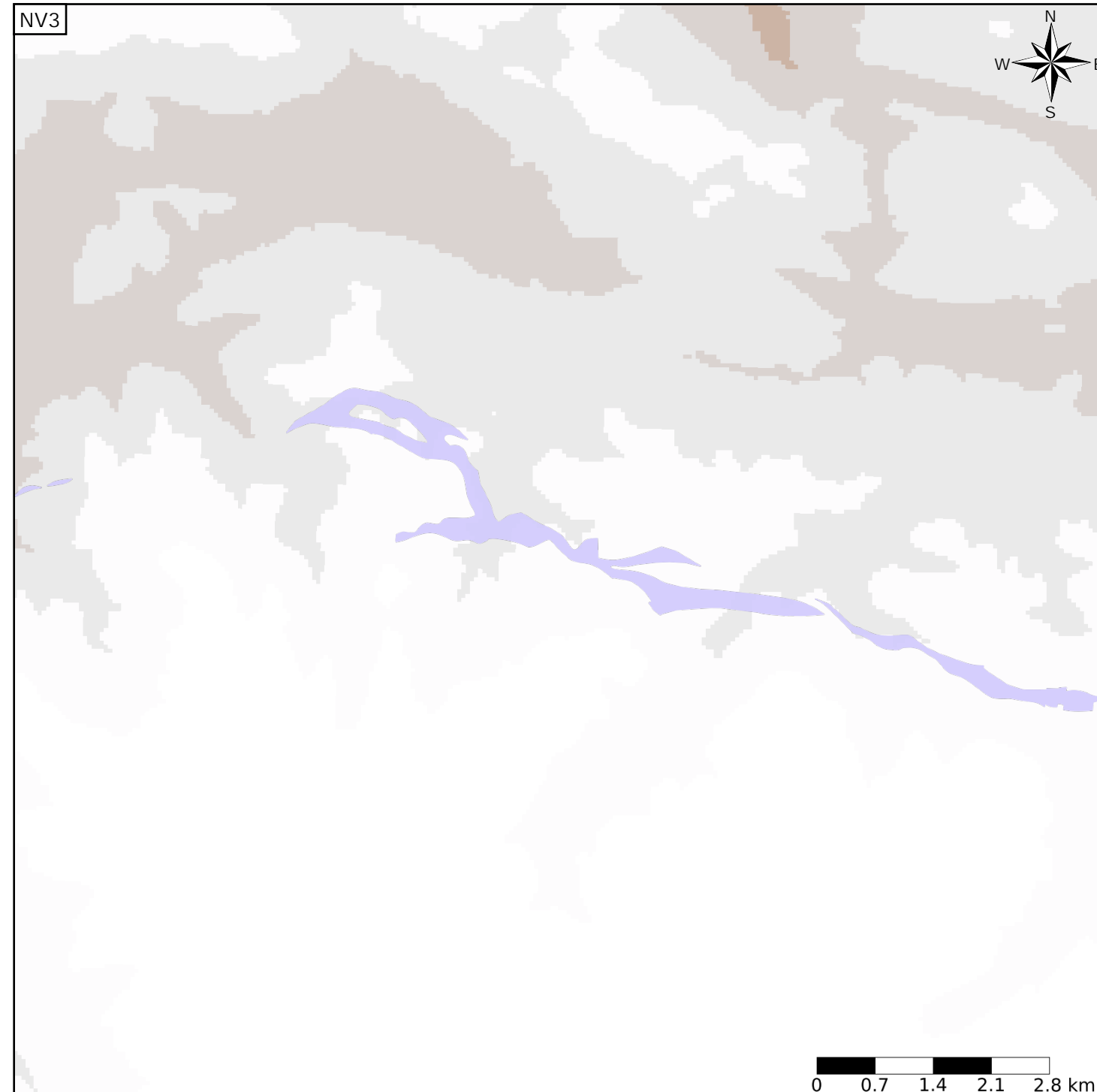
Caractéristiques de l'entité

- Nature : 5 Unité aquifère
- Etat : 2 Entité hydrogéologique à nappe libre
- Thème : 4 Intensément plissés de montagne
- Type de milieu : 5 Double porosité : karstique et de fissures
- Origine de la construction : 1 Carte géologique ou hydrogéologique

Est incluse dans l'Entité Hydrogéologique 400AC  
Sédiments mésozoïques pyrénéens intensivement plissés du bassin de Nalzen

Evolution entre la BDLISA V0 et la V1 :

Type de modification : Aucune modification



Est incluse dans l'Entité Hydrogéologique 400  
Bassins de la chaîne pyrénéenne

