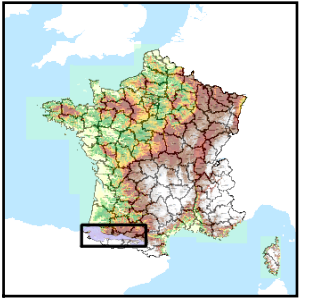


Code de l'Entité Hydrogéologique locale 400AC02



Nom de l'Entité Hydrogéologique Marnes, calcaires lacustres, et conglomérats du Crétacé dans le bassin de Nalzen



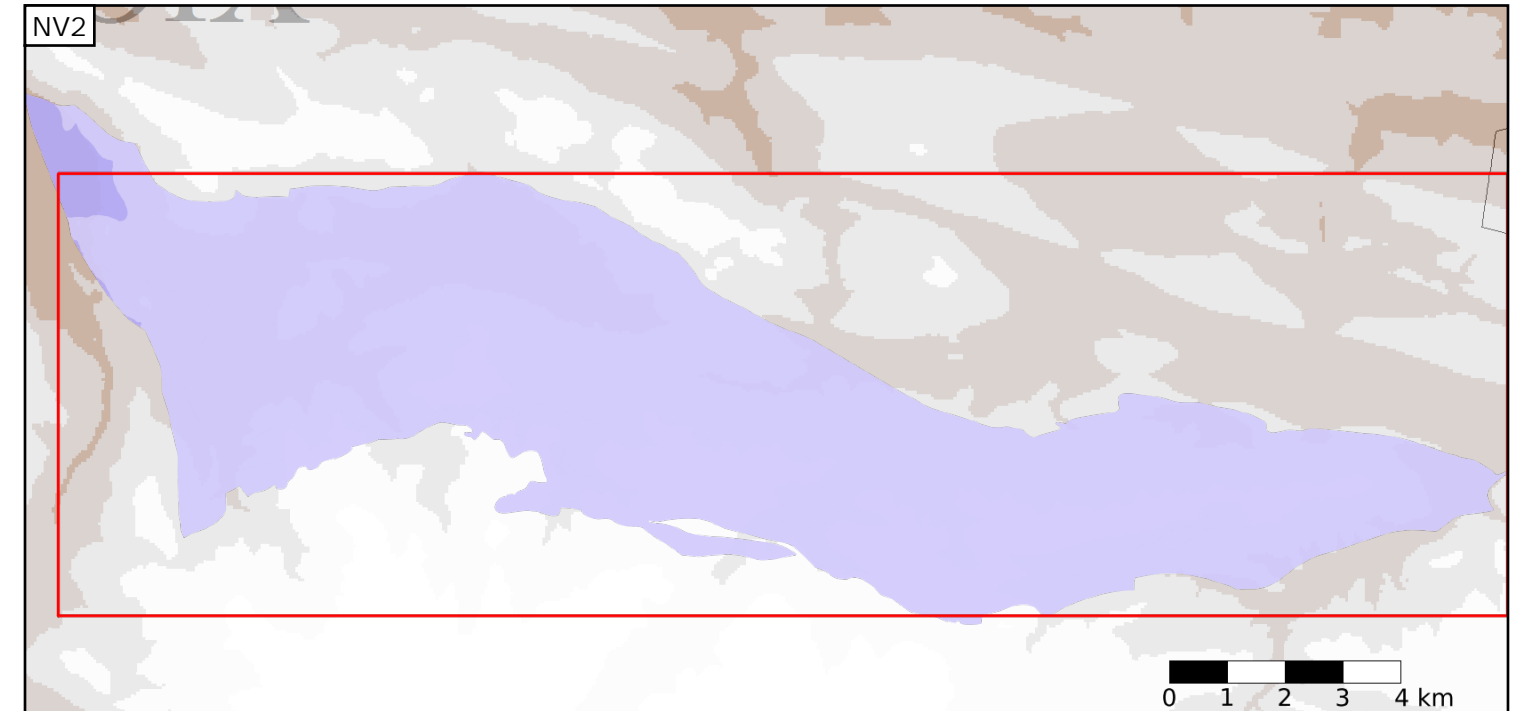
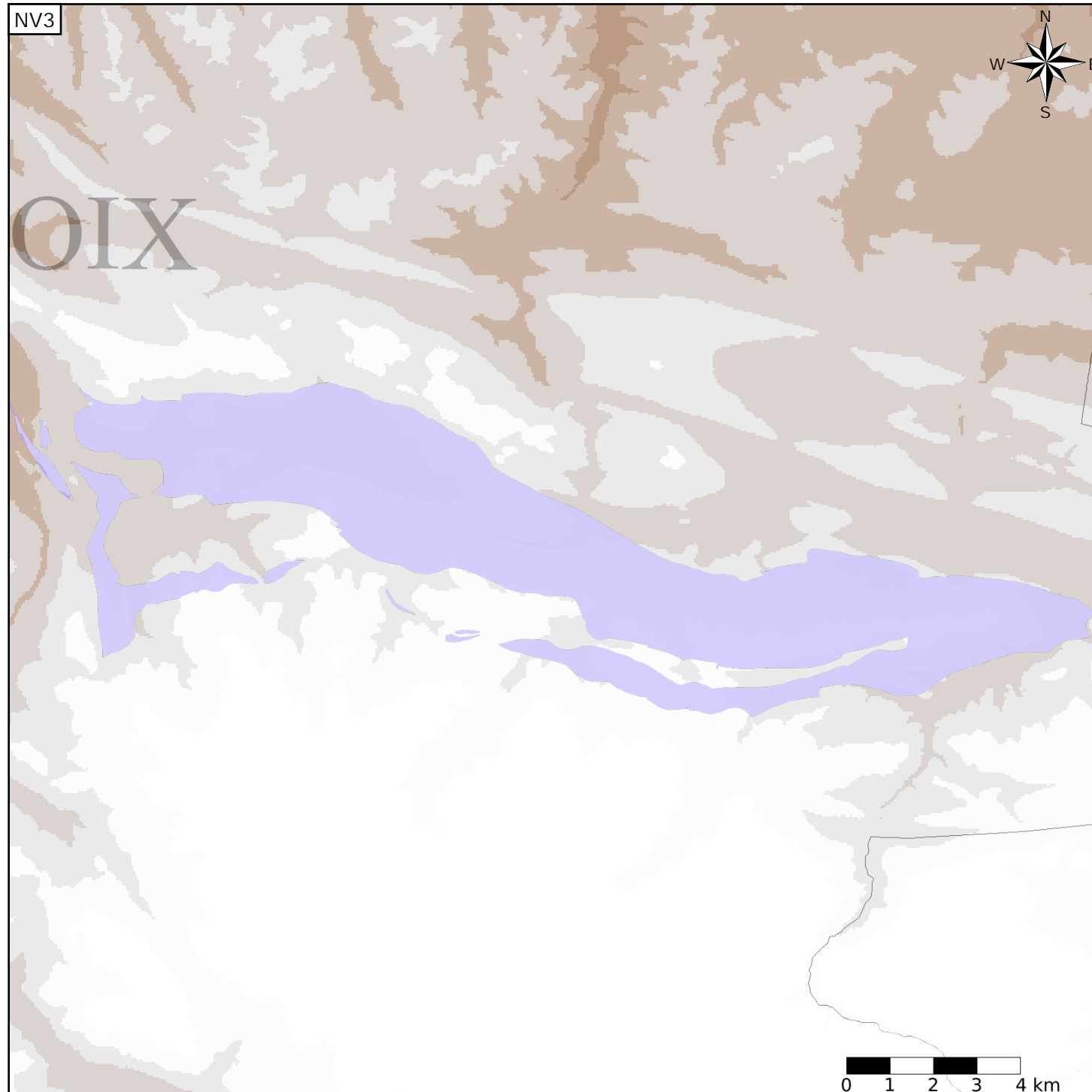
Caractéristiques de l'entité

- Nature : 7 Unité imperméable
- Etat : ... Sans objet
- Thème : 4 Intensément plissés de montagne
- Type de milieu : 1 Milieu poreux
- Origine de la construction : 1 Carte géologique ou hydrogéologique

Est incluse dans l'Entité Hydrogéologique 400AC
Sédiments mésozoïques pyrénéens intensivement plissés du bassin de Nalzen

Evolution entre la BDLISA V0 et la V1 :

Type de modification : Aucune modification



Est incluse dans l'Entité Hydrogéologique 400
Bassins de la chaîne pyrénéenne

