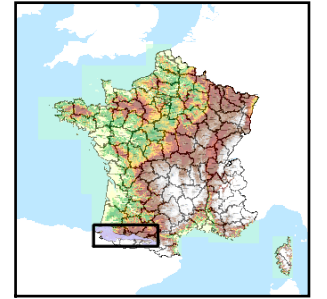


Code de l'Entité Hydrogéologique régionale 400AC



Nom de l'Entité Hydrogéologique Sédiments mésozoïques pyrénéens intensivement plissés du bassin de Nalzen



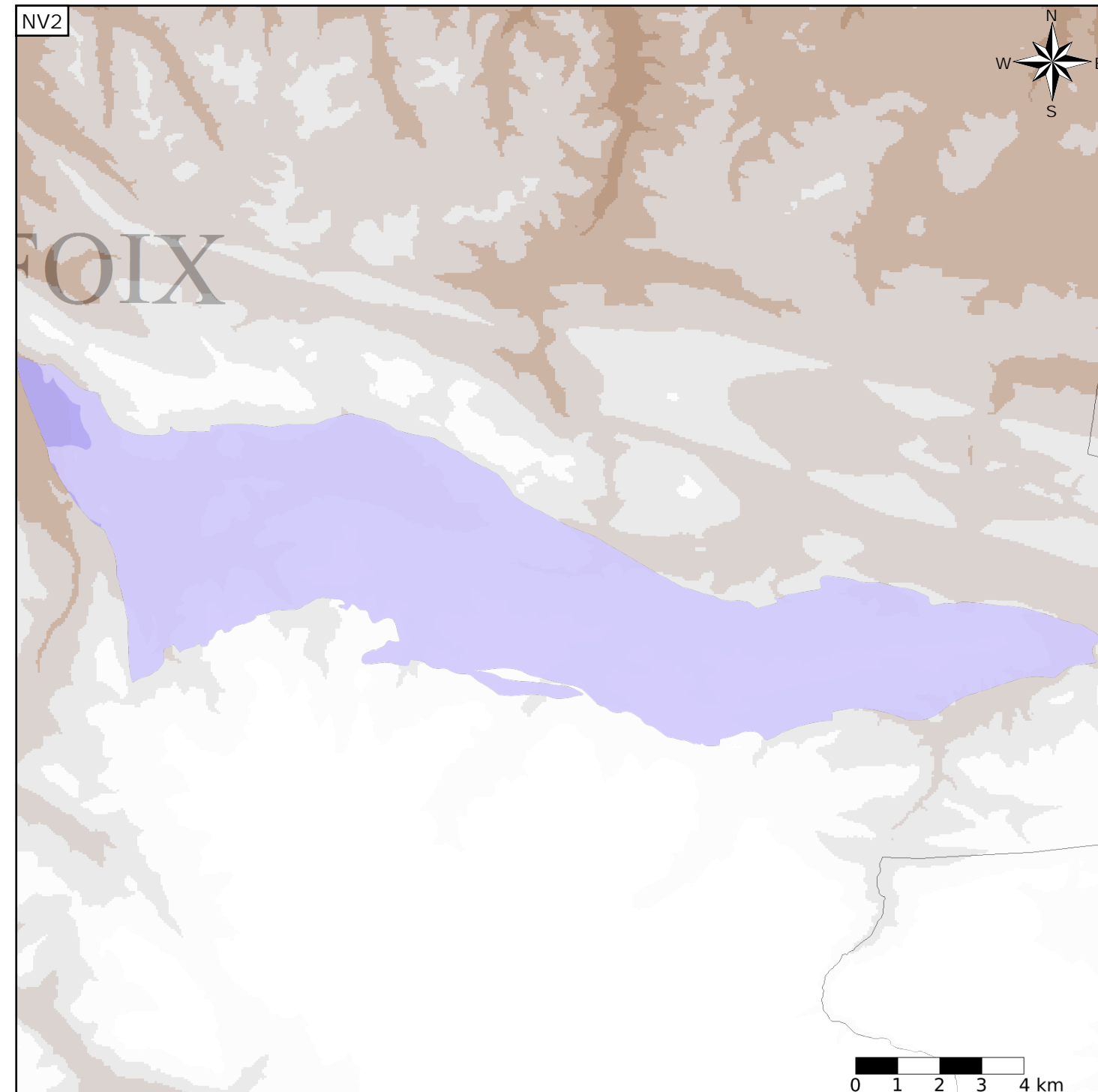
Caractéristiques de l'entité

Nature : 4 Domaine hydrogéologique
 Etat : 3 Entité hydrogéologique à parties libres et captives
 Thème : 4 Intensément plissés de montagne
 Type de milieu : 4 Double porosité : matricielle et de fissures
 Origine de la construction : 4 Agrégation par héritage

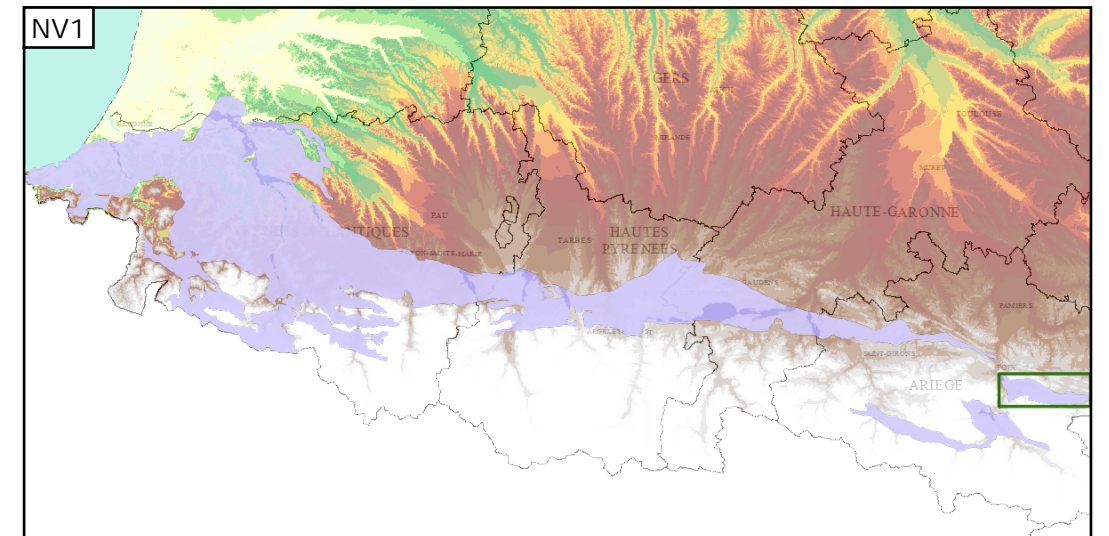
Est incluse dans l'Entité Hydrogéologique 400
 Bassins de la chaîne pyrénéenne

Evolution entre la BDLISA V0 et la V1 :

Type de modification : Aucune modification



Représentation de l'entité



Les entités locales suivantes sont rattachées à cette entité régionale

400AC01	Flyschs Crétacés du bassin de Nalzen
400AC02	Marnes, calcaires lacustres, et conglomérats du Crétacé dans le bassin de Nalzen
400AC03	Calcaires et dolomies du Jurassique inférieur dans le bassin de Nalzen
400AC04	Marnes du Trias supérieur dans le bassin de Nalzen
400AC05	Calcaires, dolomies et conglomérats du Permo-Trias dans le bassin de Nalzen