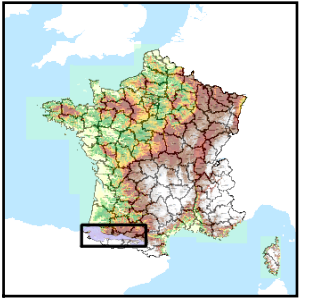


Code de l'Entité Hydrogéologique locale 400AB02



Nom de l'Entité Hydrogéologique Argiles, évaporites et ophites du Trias de la dépression de la Nive



Caractéristiques de l'entité

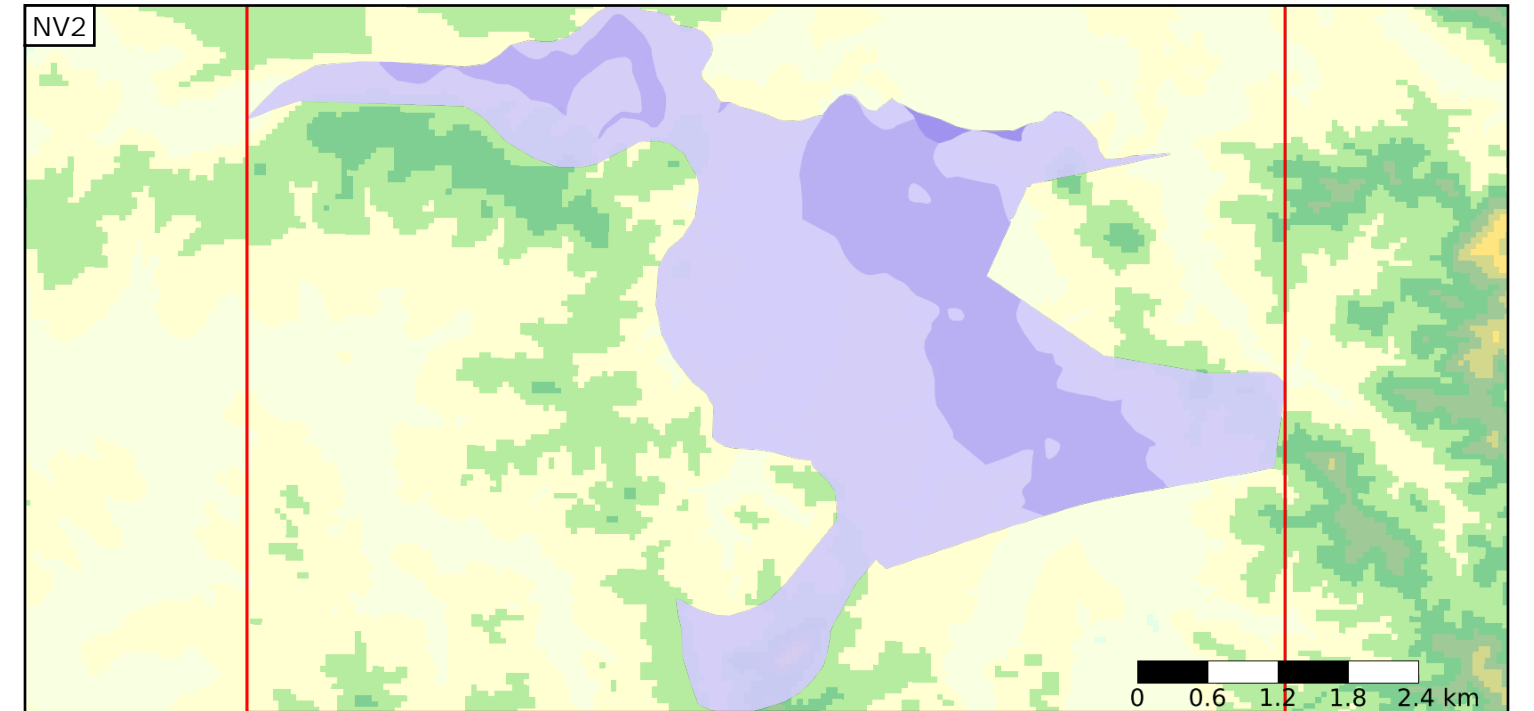
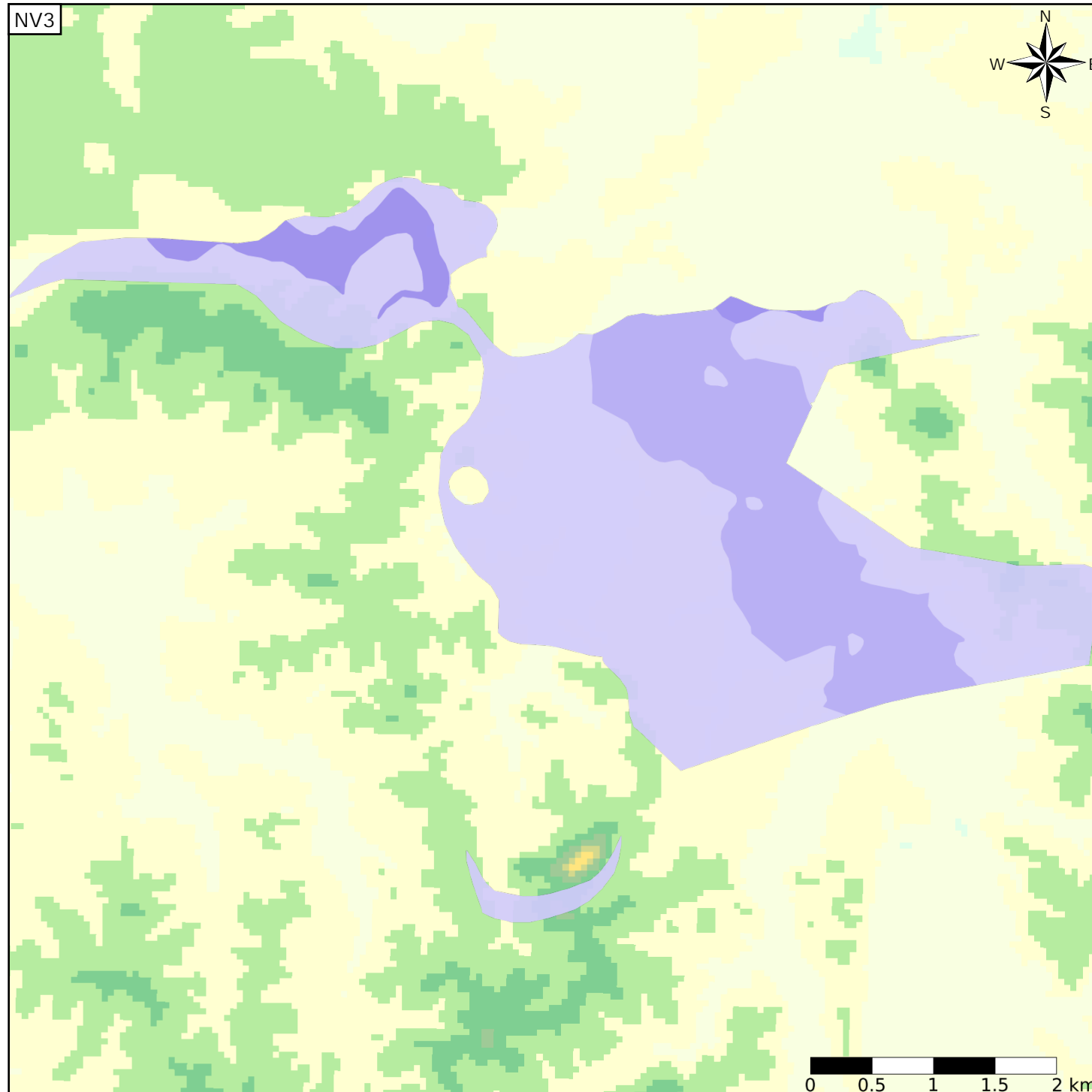
Nature : 7 Unité imperméable  
 Etat : ... Sans objet  
 Thème : 4 Intensément plissés de montagne  
 Type de milieu : 1 Milieu poreux  
 Origine de la construction : 1 Carte géologique ou hydrogéologique

Evolution entre la BDLISA V0 et la V1 :

Type de modification : Aucune modification

Est incluse dans l'Entité Hydrogéologique 400AB

Sédiments mésozoïques pyrénéens intensivement plissés du bassin de la dépression de la Nive



Est incluse dans l'Entité Hydrogéologique 400  
 Bassins de la chaîne pyrénéenne

