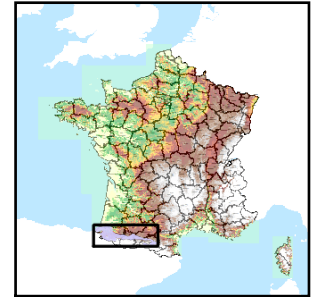


Code de l'Entité Hydrogéologique locale 400AB01



Nom de l'Entité Hydrogéologique Calcaires du Crétacé inférieur de la dépression de la Nive



Caractéristiques de l'entité

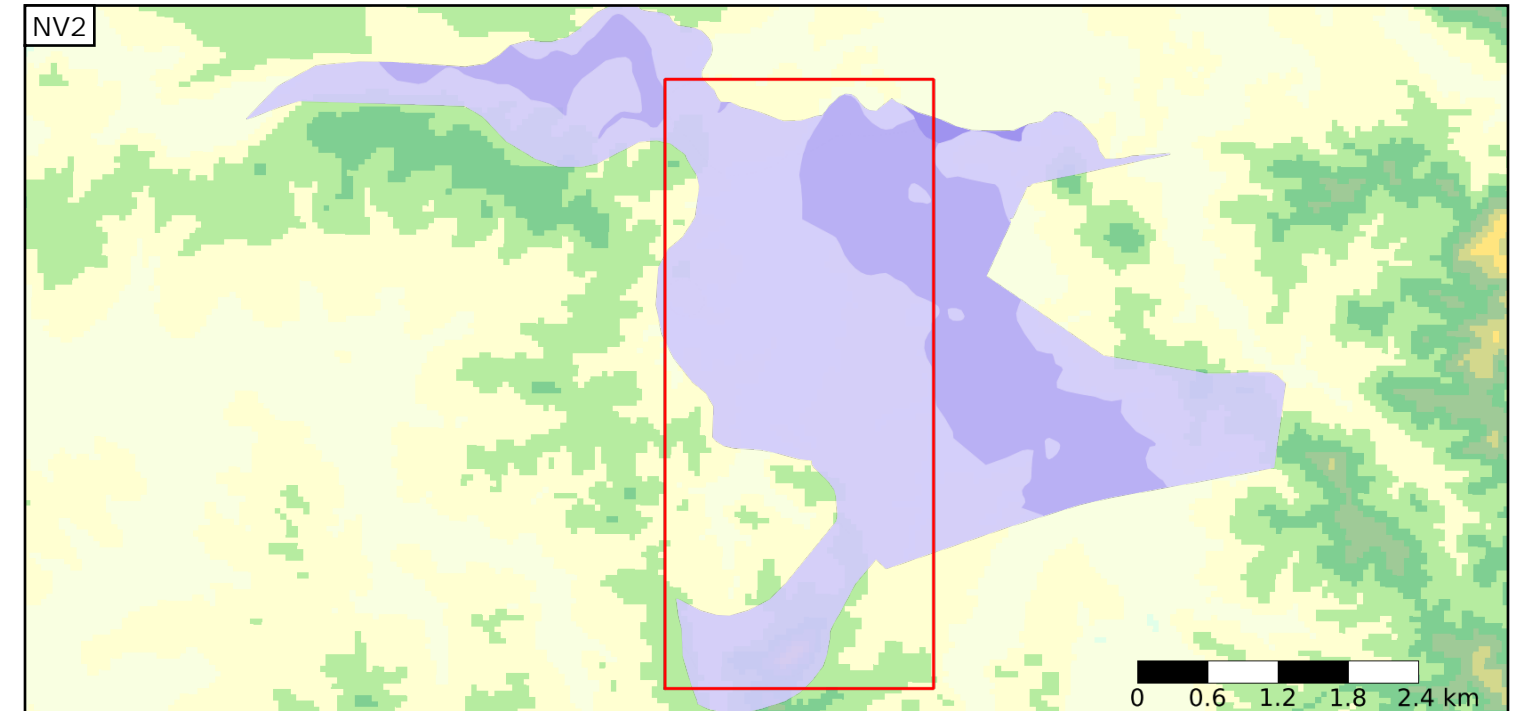
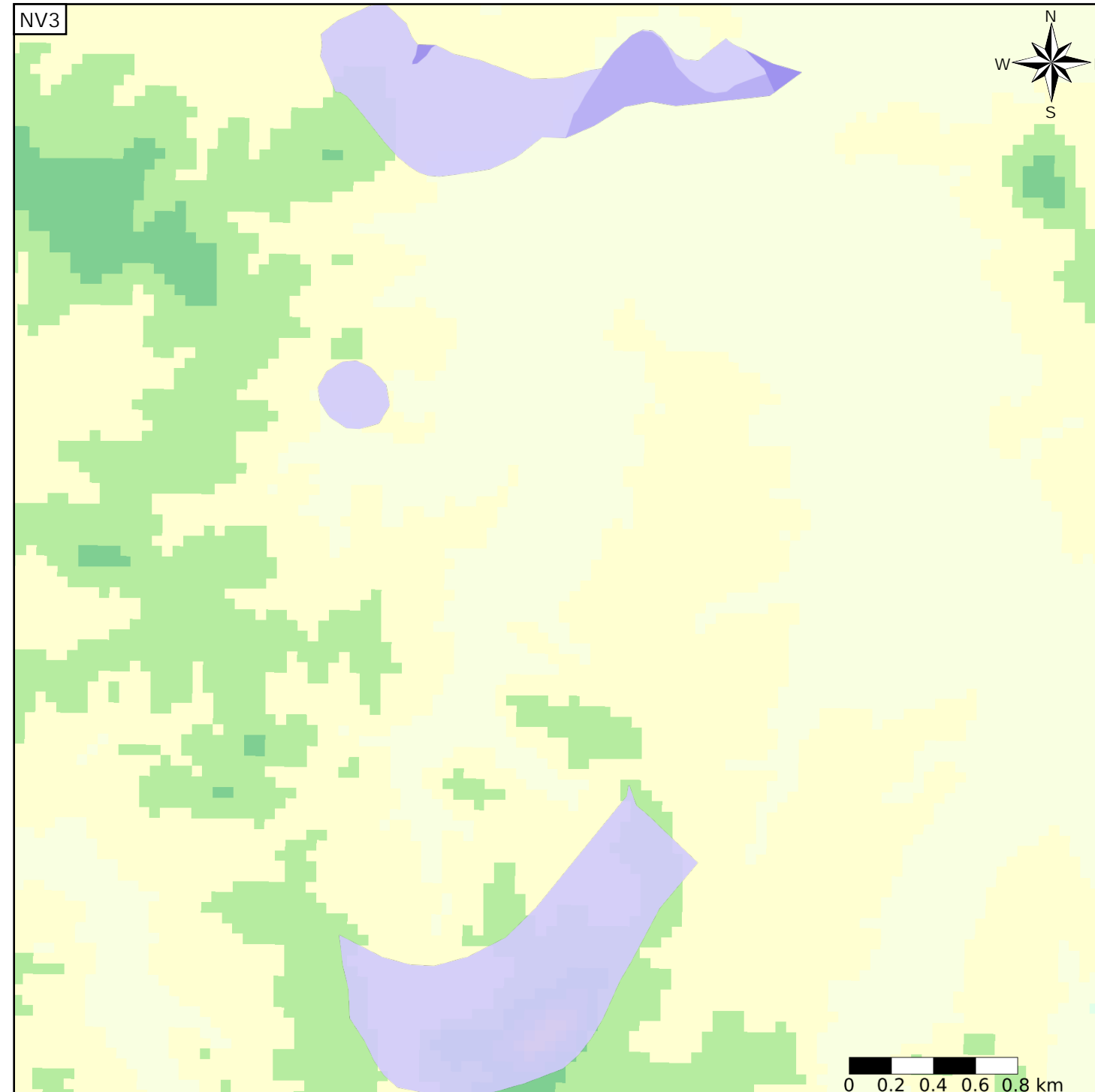
- Nature : 5 Unité aquifère
- Etat : 2 Entité hydrogéologique à nappe libre
- Thème : 4 Intensément plissés de montagne
- Type de milieu : 5 Double porosité : karstique et de fissures
- Origine de la construction : 1 Carte géologique ou hydrogéologique

Evolution entre la BDLISA V0 et la V1 :

Type de modification : Aucune modification

Est incluse dans l'Entité Hydrogéologique 400AB

Sédiments mésozoïques pyrénéens intensivement plissés du bassin de la dépression de la Nive



Est incluse dans l'Entité Hydrogéologique 400
Bassins de la chaîne pyrénéenne

