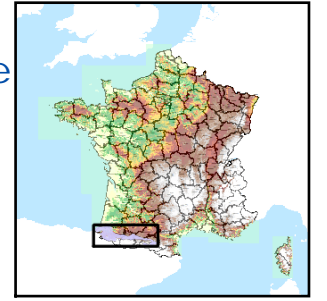


Code de l'Entité Hydrogéologique régionale 400AB



Nom de l'Entité Hydrogéologique Sédiments mésozoïques pyrénéens intensivement plissés du bassin de la dépression de la Nive



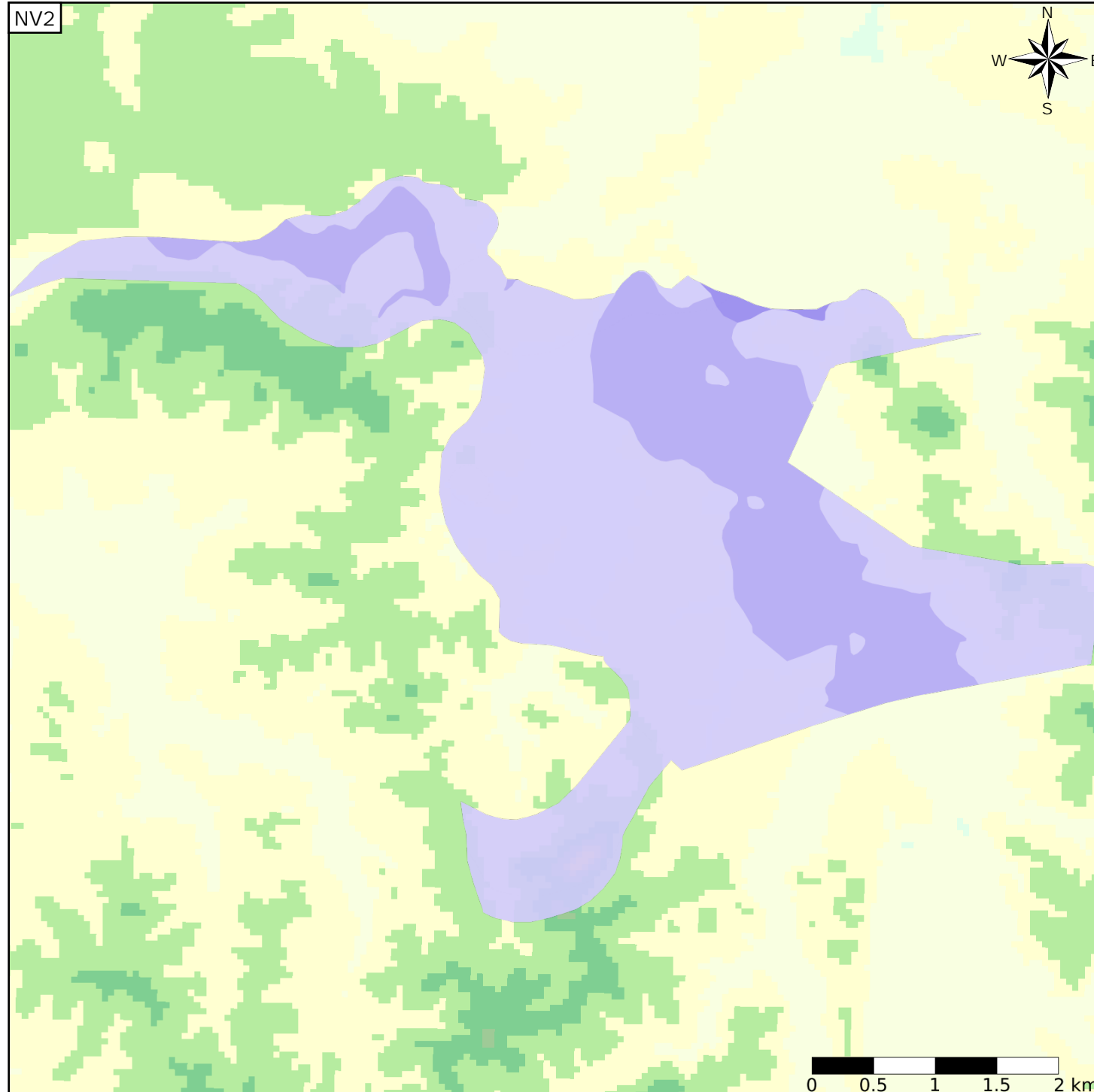
Caractéristiques de l'entité

Nature : 4 Domaine hydrogéologique
 Etat : 3 Entité hydrogéologique à parties libres et captives
 Thème : 4 Intensément plissés de montagne
 Type de milieu : 4 Double porosité : matricielle et de fissures
 Origine de la construction : 4 Agrégation par héritage

Est incluse dans l'Entité Hydrogéologique 400
 Bassins de la chaîne pyrénéenne

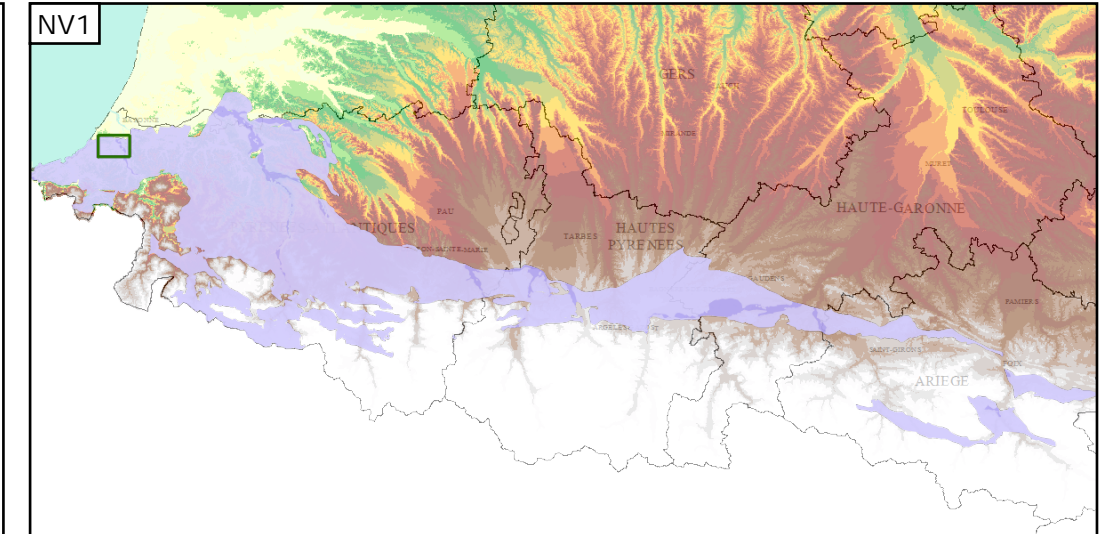
Evolution entre la BDLISA V0 et la V1 :

Type de modification : Aucune modification



Représentation de l'entité

- Ordre 1
- Ordre 2
- Ordre 3
- Ordre 4-5
- Ordre 6-10
- Ordre 11-20
- Ordre 21+



Les entités locales suivantes sont rattachées à cette entité régionale

- 400AB01 Calcaires du Crétacé inférieur de la dépression de la Nive
- 400AB02 Argiles, évaporites et ophites du Trias de la dépression de la Nive