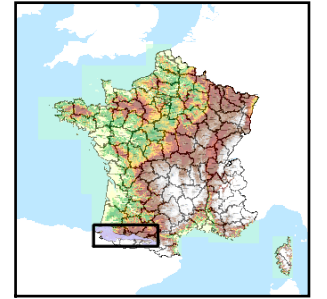


Code de l'Entité Hydrogéologique régionale 400AA



Nom de l'Entité Hydrogéologique Sédiments mésozoïques pyrénéens intensivement plissés du bassin de l'Aulus



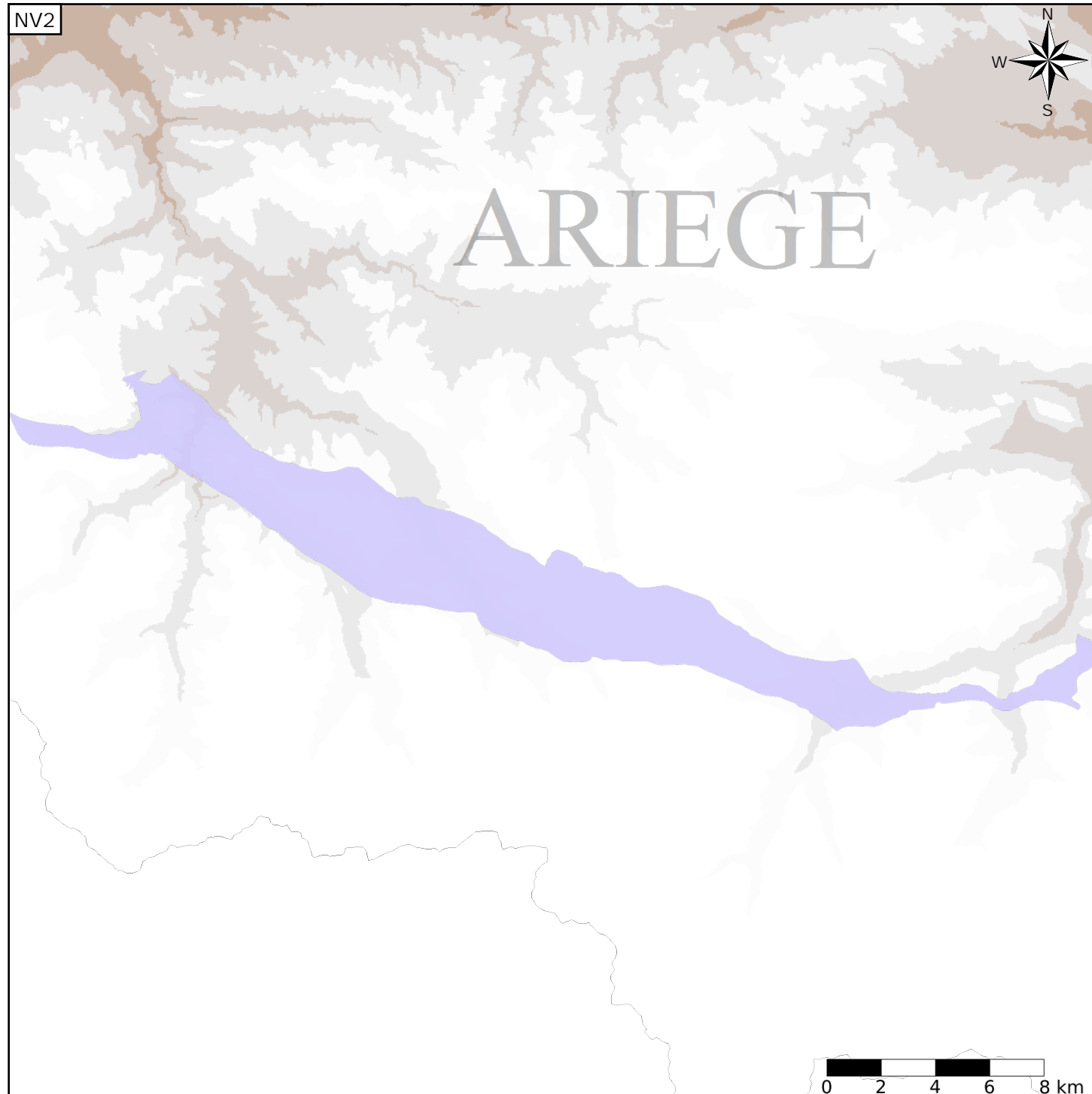
Caractéristiques de l'entité

Nature : 4 Domaine hydrogéologique
 Etat : 3 Entité hydrogéologique à parties libres et captives
 Thème : 4 Intensément plissés de montagne
 Type de milieu : 4 Double porosité : matricielle et de fissures
 Origine de la construction : 4 Agrégation par héritage

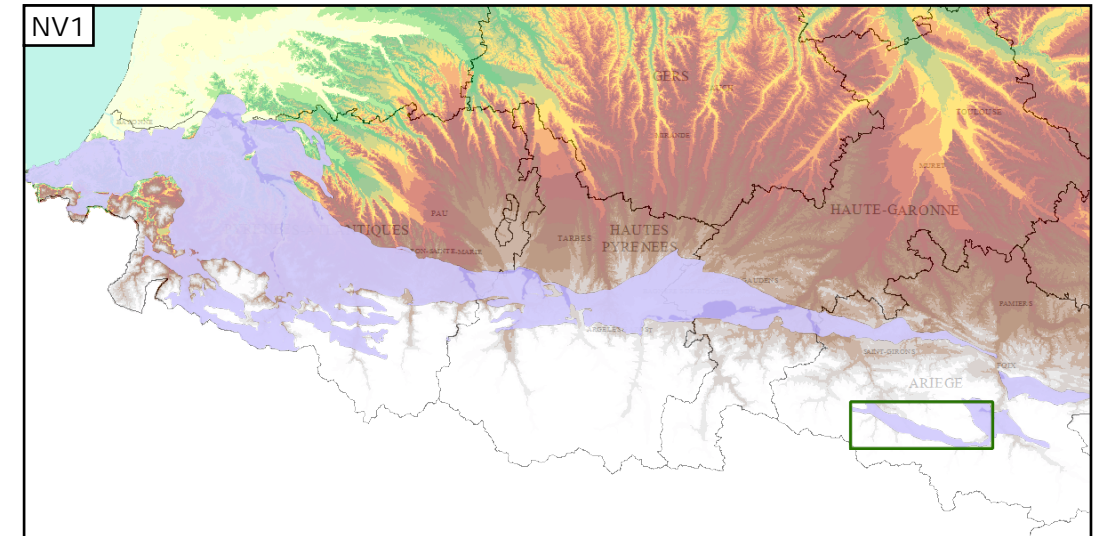
Est incluse dans l'Entité Hydrogéologique 400
 Bassins de la chaîne pyrénéenne

Evolution entre la BDLISA V0 et la V1 :

Type de modification : Aucune modification



Représentation de l'entité



Les entités locales suivantes sont rattachées à cette entité régionale

400AA01	Flyschs Crétacés du bassin d'Aulus
400AA02	Calcaires à faciès Urgonien du Crétacé inférieur du bassin d'Aulus
400AA03	Marnes et calcaires argileux du Crétacé inférieur du bassin d'Aulus
400AA04	Calcaires et dolomies du Jurassique du bassin d'Aulus