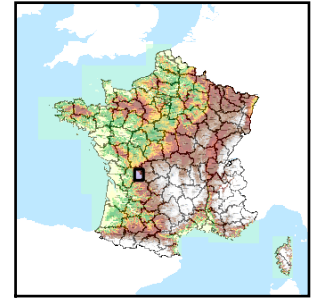


Code de l'Entité Hydrogéologique locale 374AC04



Nom de l'Entité Hydrogéologique Socle dans le bassin versant du Trioux sur les leucogranites du Limousin



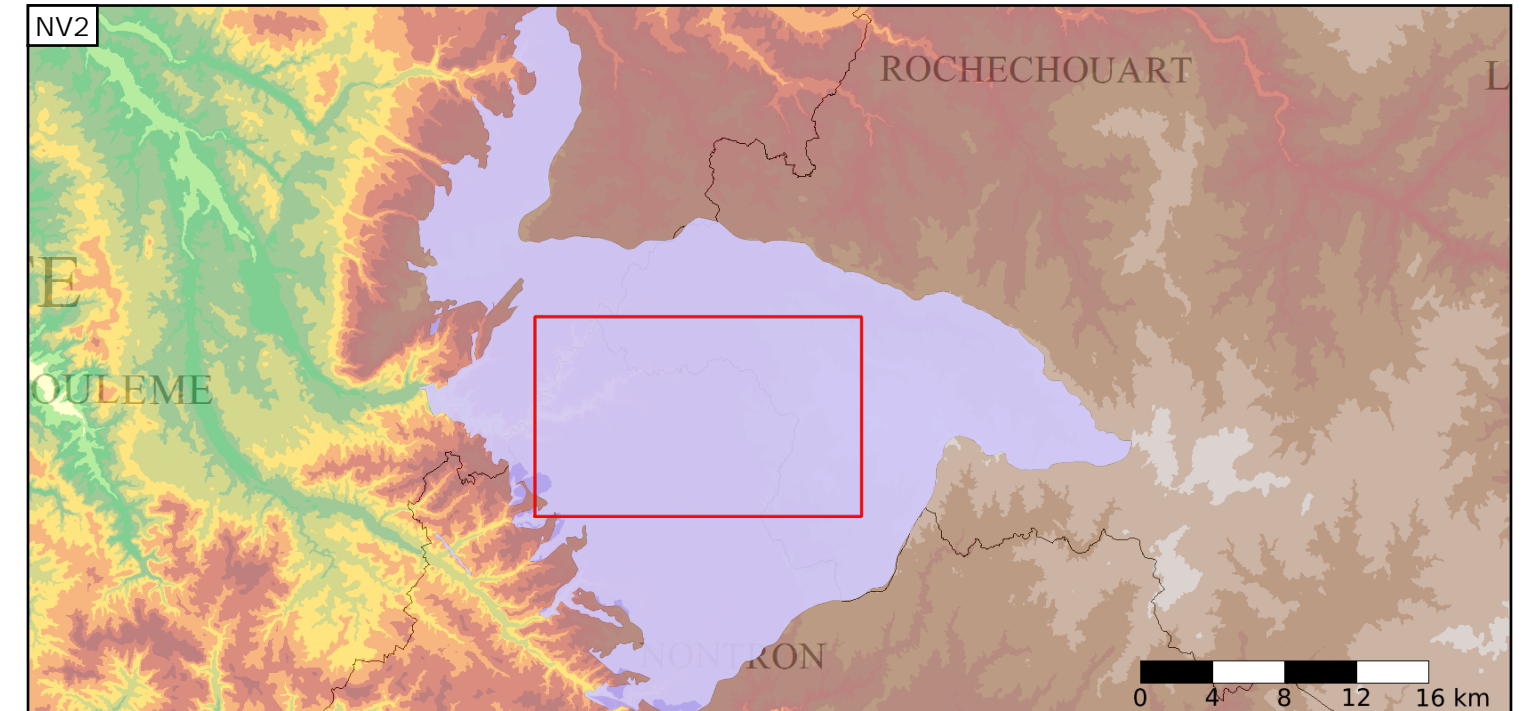
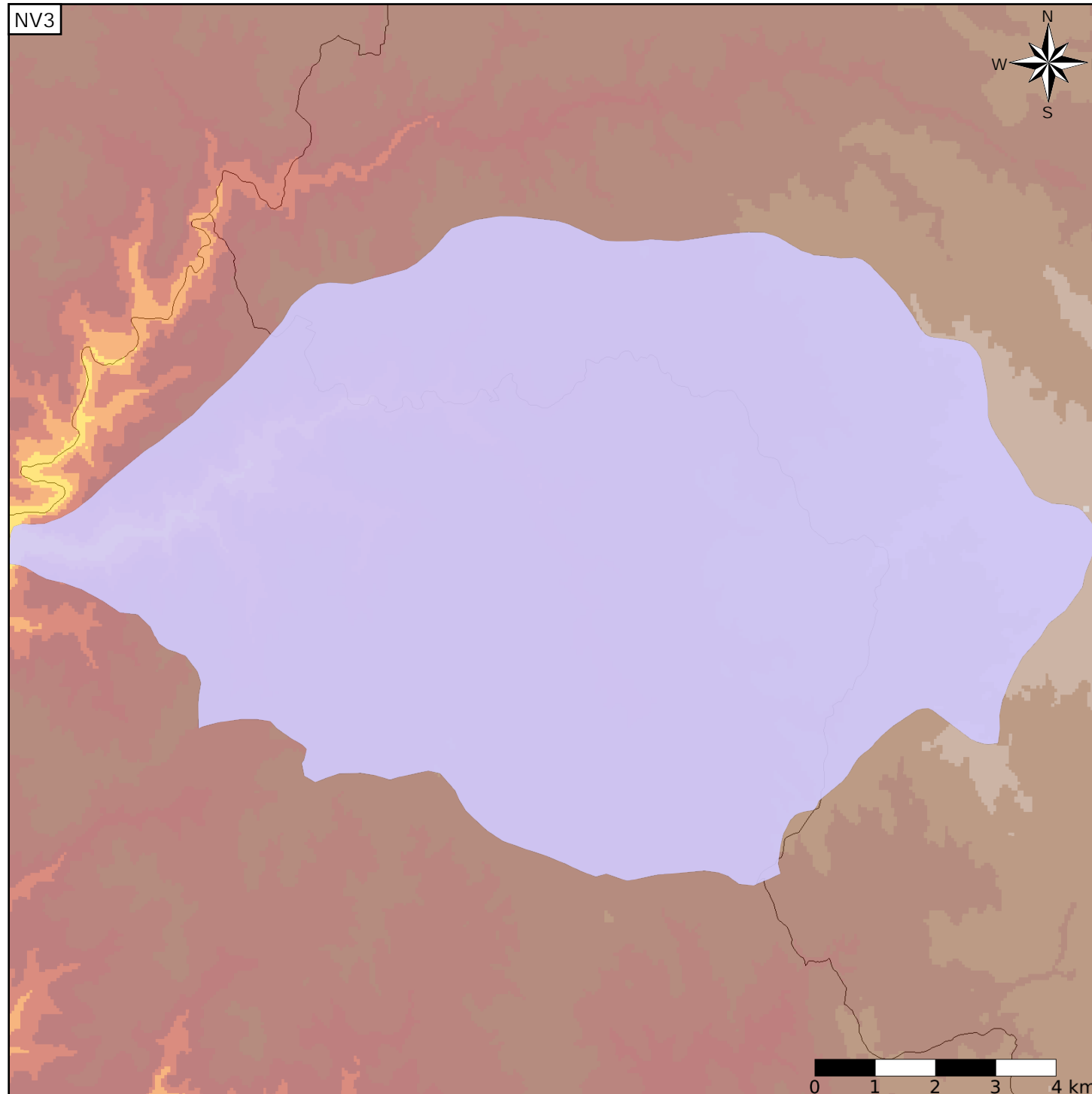
Caractéristiques de l'entité

- Nature : 5 Unité aquifère
- Etat : 2 Entité hydrogéologique à nappe libre
- Thème : 3 Socle
- Type de milieu : 2 Milieu fissuré
- Origine de la construction : 1 Carte géologique ou hydrogéologique

Est incluse dans l'Entité Hydrogéologique 374AC
Socle du bassin versant de la Bonnieure

Evolution entre la BDLISA V0 et la V1 :

Type de modification : Aucune modification



Est incluse dans l'Entité Hydrogéologique 374
Socle du bassin versant de la Charente

