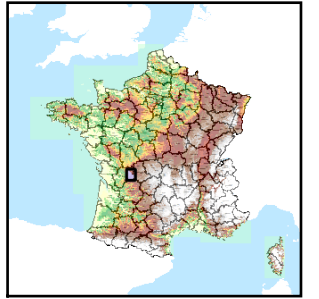


Code de l'Entité Hydrogéologique locale 374AC03



Nom de l'Entité Hydrogéologique Socle du bassin versant de la Tardoire du confluent de la Colle au confluent du Trieux sur les leucogranites et unités métamorphiques du Limousin



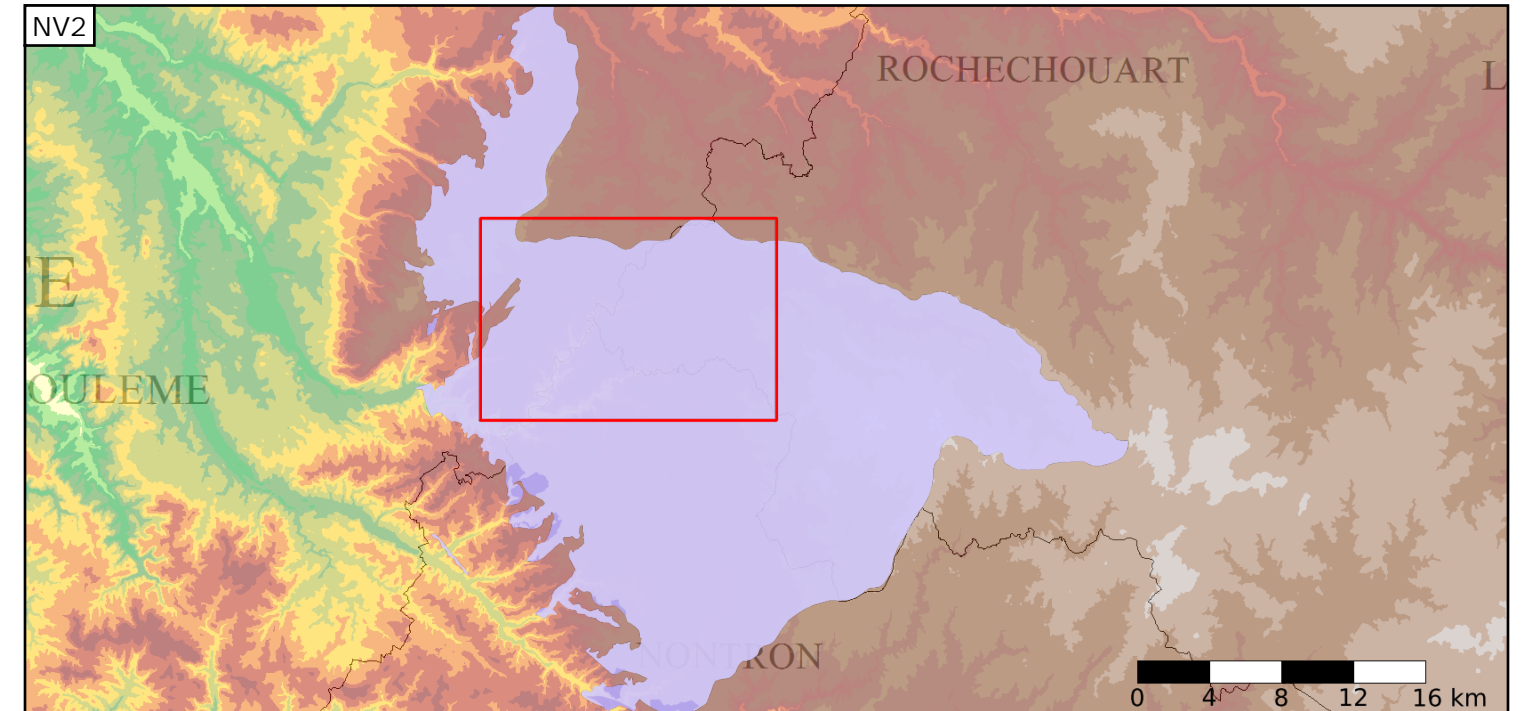
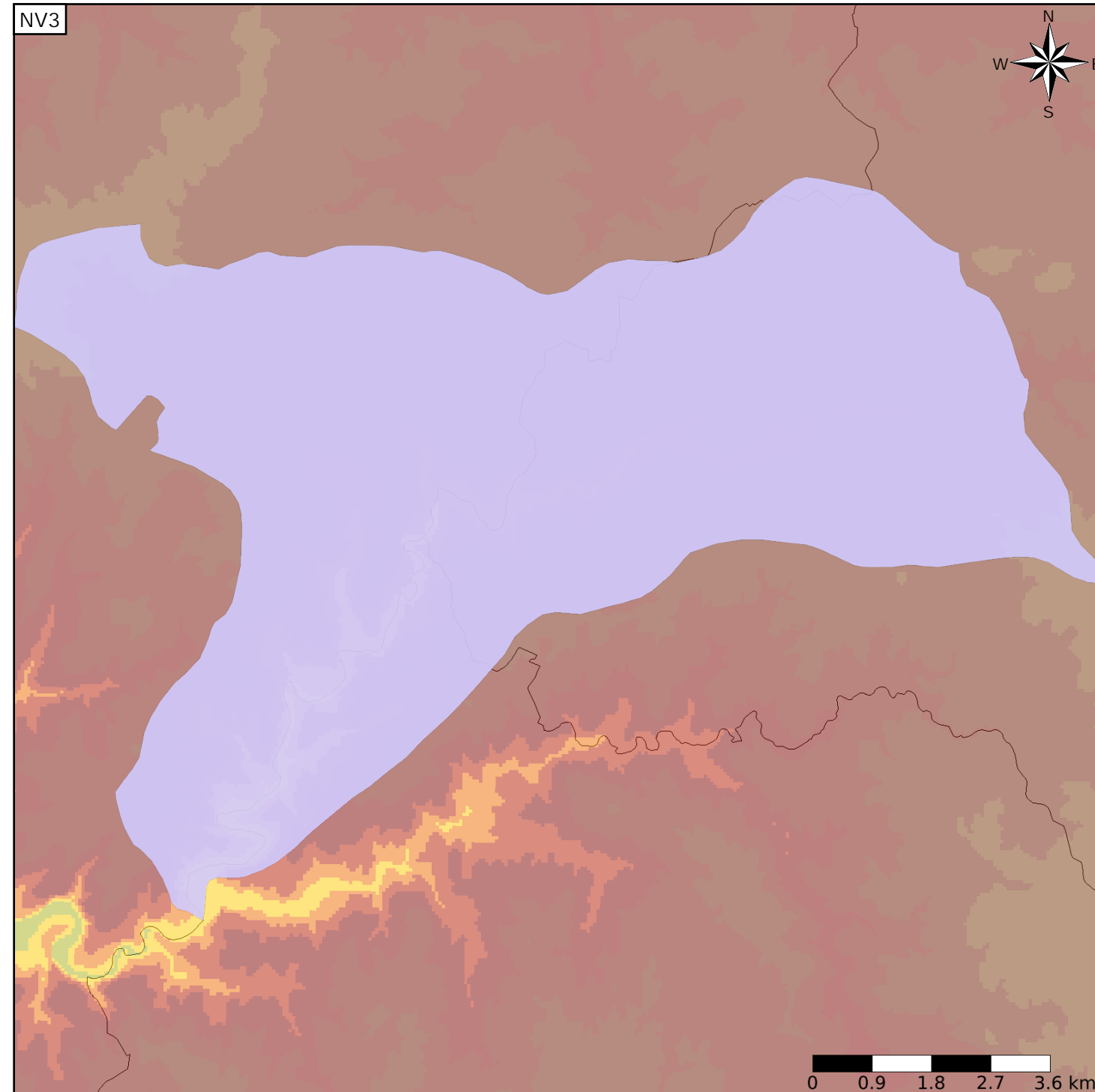
Caractéristiques de l'entité

- Nature : 6 Unité semi-perméable
- Etat : 2 Entité hydrogéologique à nappe libre
- Thème : 3 Socle
- Type de milieu : 2 Milieu fissuré
- Origine de la construction : 1 Carte géologique ou hydrogéologique

Est incluse dans l'Entité Hydrogéologique 374AC
Socle du bassin versant de la Bonnieure

Evolution entre la BDLISA V0 et la V1 :

Type de modification : Aucune modification



Est incluse dans l'Entité Hydrogéologique 374
Socle du bassin versant de la Charente

