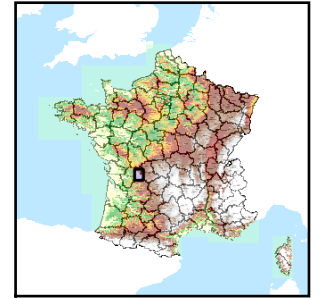


Code de l'Entité Hydrogéologique régionale 374AC



Nom de l'Entité Hydrogéologique Socle du bassin versant de la Bonnieure



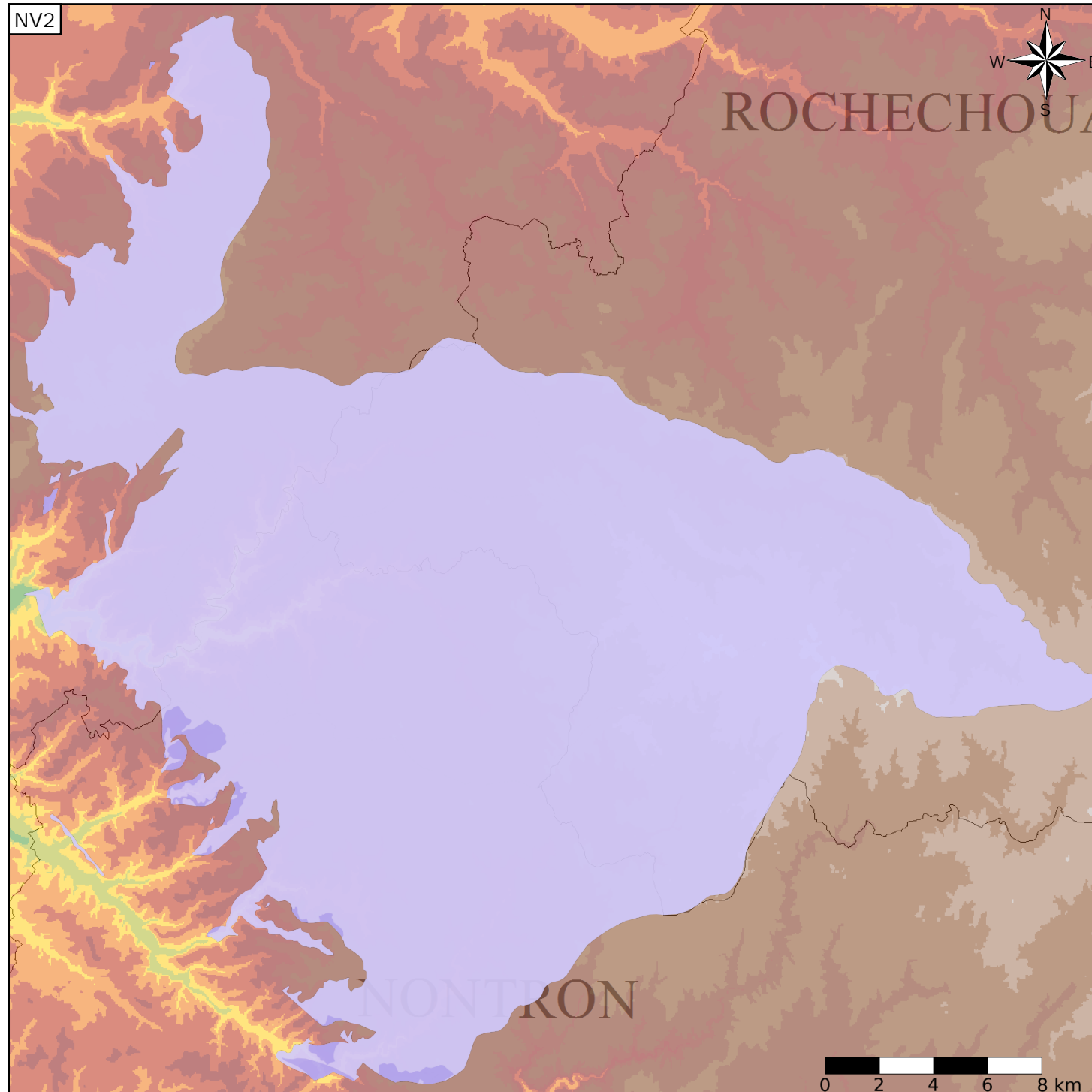
Caractéristiques de l'entité

Nature : 4 Domaine hydrogéologique
 Etat : 3 Entité hydrogéologique à parties libres et captives
 Thème : 3 Socle
 Type de milieu : 2 Milieu fissuré
 Origine de la construction : 4 Agrégation par héritage

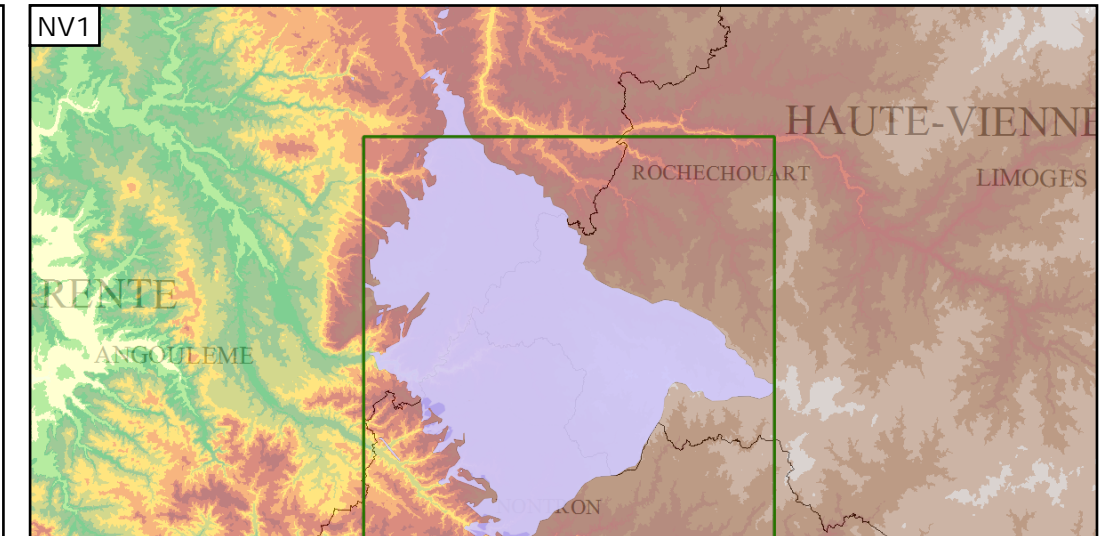
Est incluse dans l'Entité Hydrogéologique 374
 Socle du bassin versant de la Charente

Evolution entre la BDLISA V0 et la V1 :

Type de modification : Aucune modification



Représentation de l'entité



Les entités locales suivantes sont rattachées à cette entité régionale

374AC01	Socle du bassin versant de la Tardoire de sa source au confluent du Bandiat
374AC02	Socle du bassin versant de la Tardoire et la Colle de leurs sources à leur confluent
374AC03	Socle du bassin versant de la Tardoire du confluent de la Colle au confluent du Trieux sur les leucogranites et unités métamorphiques du Limousin
374AC04	Socle dans le bassin versant du Trieux sur les leucogranites du Limousin
374AC05	Socle du bassin versant du Bandiat
374AC06	Socle du bassin versant de la Bonnieure