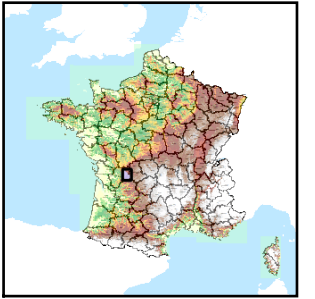


Code de l'Entité Hydrogéologique locale 374AA01



Nom de l'Entité Hydrogéologique Socle du bassin versant de la Charente de sa source au confluent de la Bonnieure



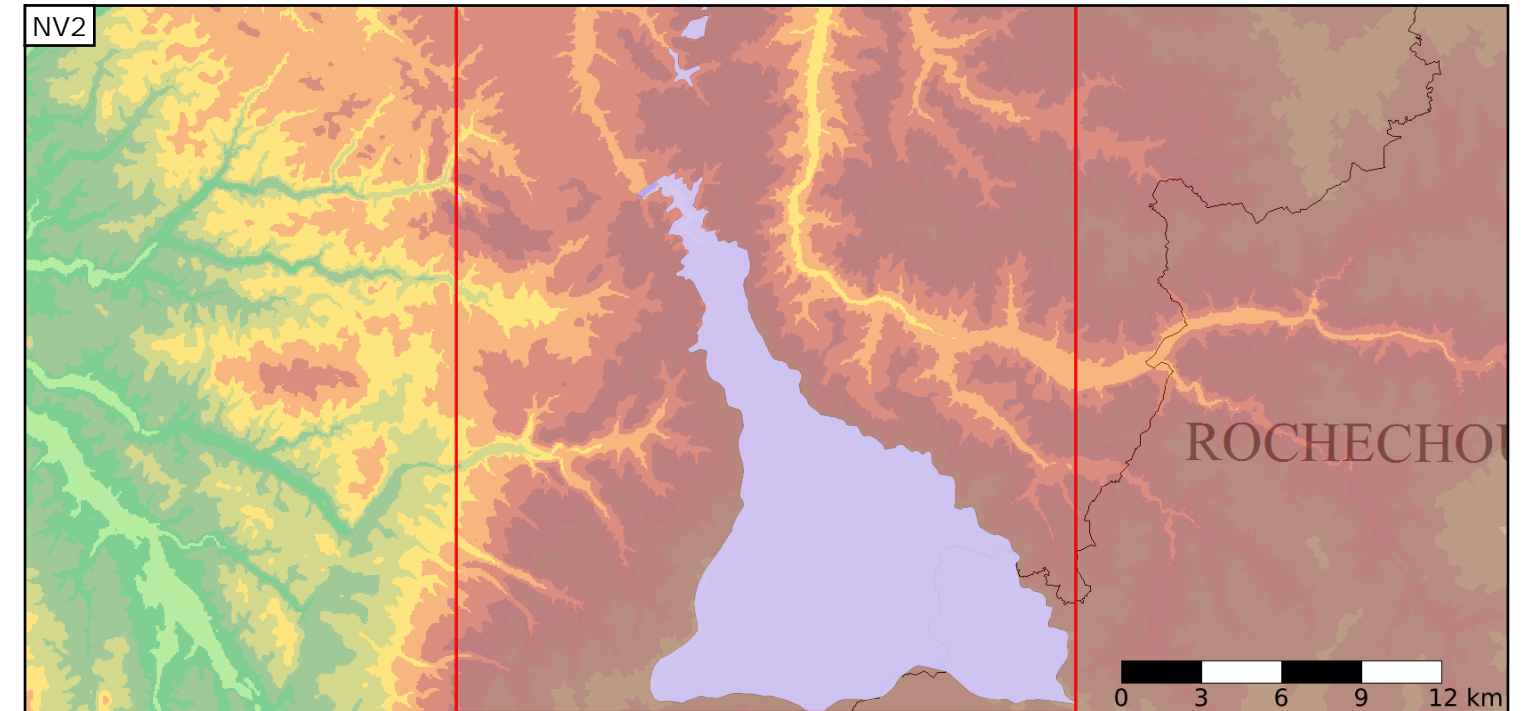
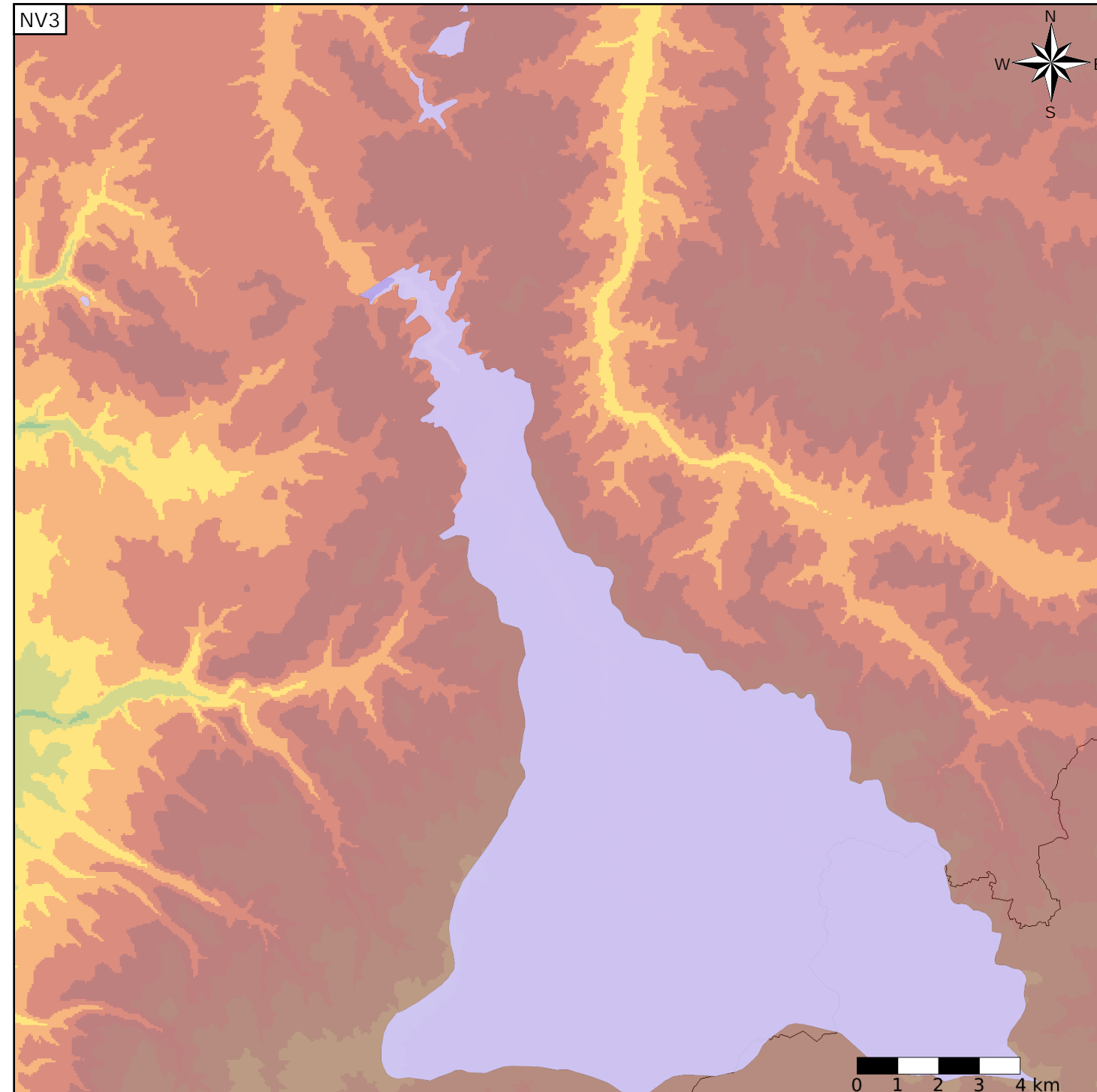
Caractéristiques de l'entité

- Nature : 6 Unité semi-perméable
- Etat : 2 Entité hydrogéologique à nappe libre
- Thème : 3 Socle
- Type de milieu : 2 Milieu fissuré
- Origine de la construction : 1 Carte géologique ou hydrogéologique

Est incluse dans l'Entité Hydrogéologique 374AA
Socle du bassin versant de la Charente de sa source au confluent de la Tardoire

Evolution entre la BDLISA V0 et la V1 :

Type de modification : Aucune modification



Est incluse dans l'Entité Hydrogéologique 374
Socle du bassin versant de la Charente

