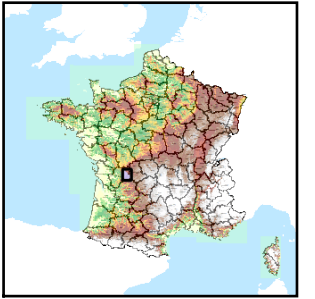


Code de l'Entité Hydrogéologique régionale 374AA



Nom de l'Entité Hydrogéologique Socle du bassin versant de la Charente de sa source au confluent de la Tardoire



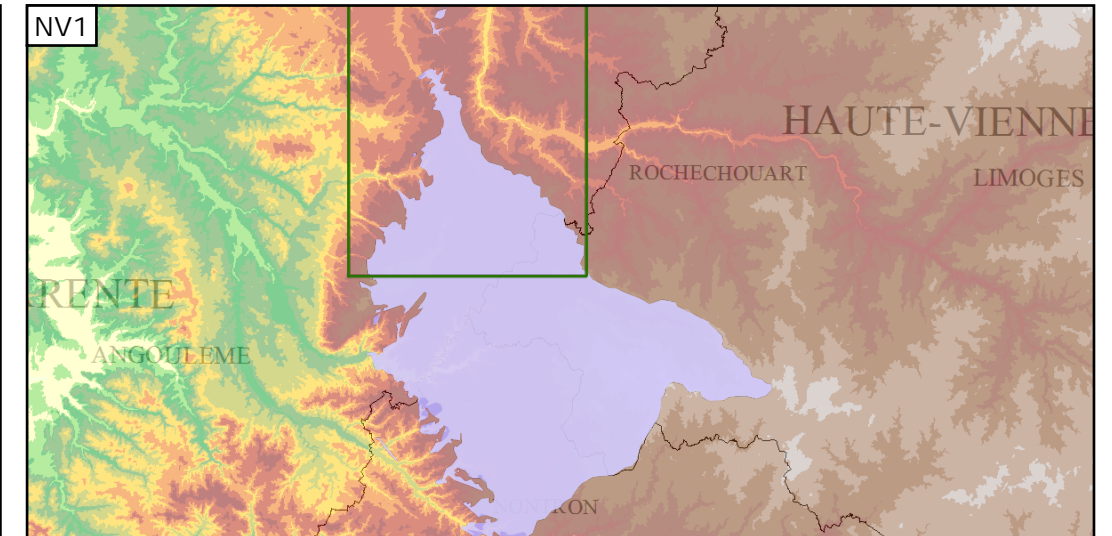
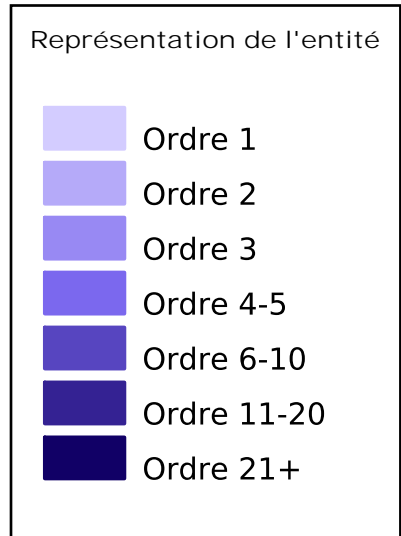
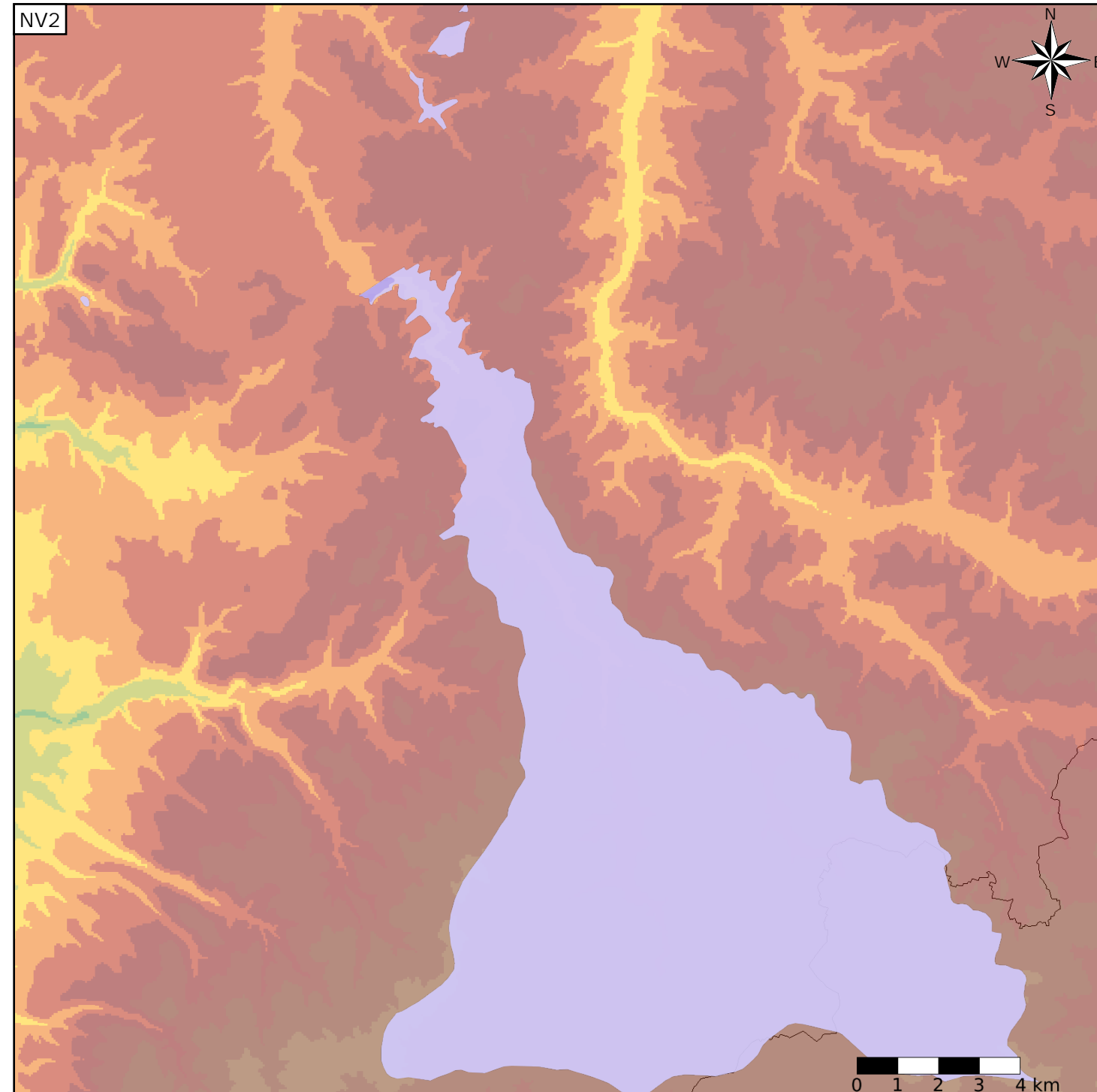
Caractéristiques de l'entité

- Nature : 4 Domaine hydrogéologique
- Etat : 3 Entité hydrogéologique à parties libres et captives
- Thème : 3 Socle
- Type de milieu : 2 Milieu fissuré
- Origine de la construction : 4 Agrégation par héritage

Est incluse dans l'Entité Hydrogéologique 374
Socle du bassin versant de la Charente

Evolution entre la BDLISA V0 et la V1 :

Type de modification : Aucune modification



Les entités locales suivantes sont rattachées à cette entité régionale

374AA01	Socle du bassin versant de la Charente de sa source au confluent de la Bonnieure
---------	--