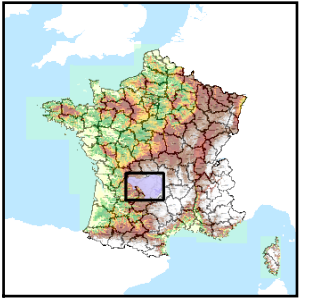


Code de l'Entité Hydrogéologique locale 372AK01



Nom de l'Entité Hydrogéologique Socle du bassin versant de l'Isle du confluent du Périgord (inclus) au confluent de la Loue



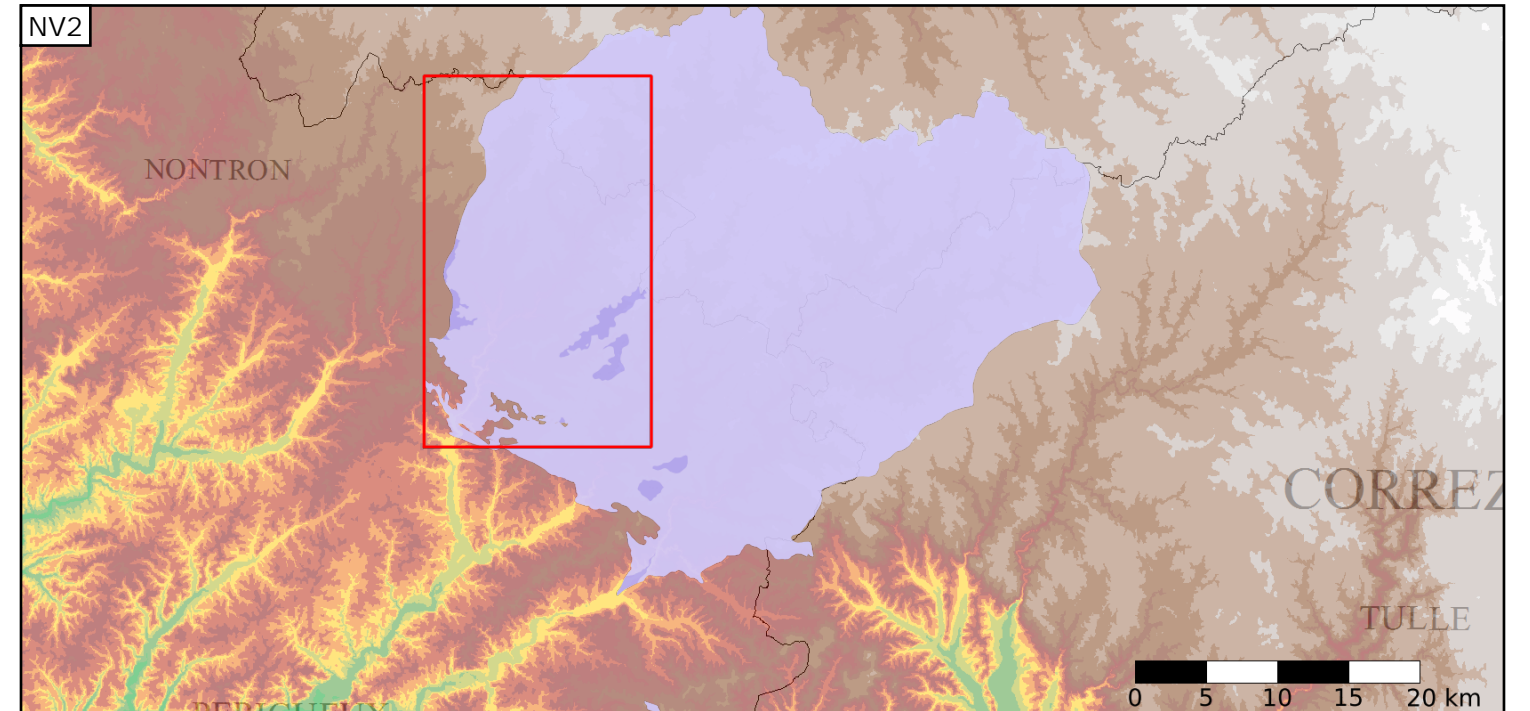
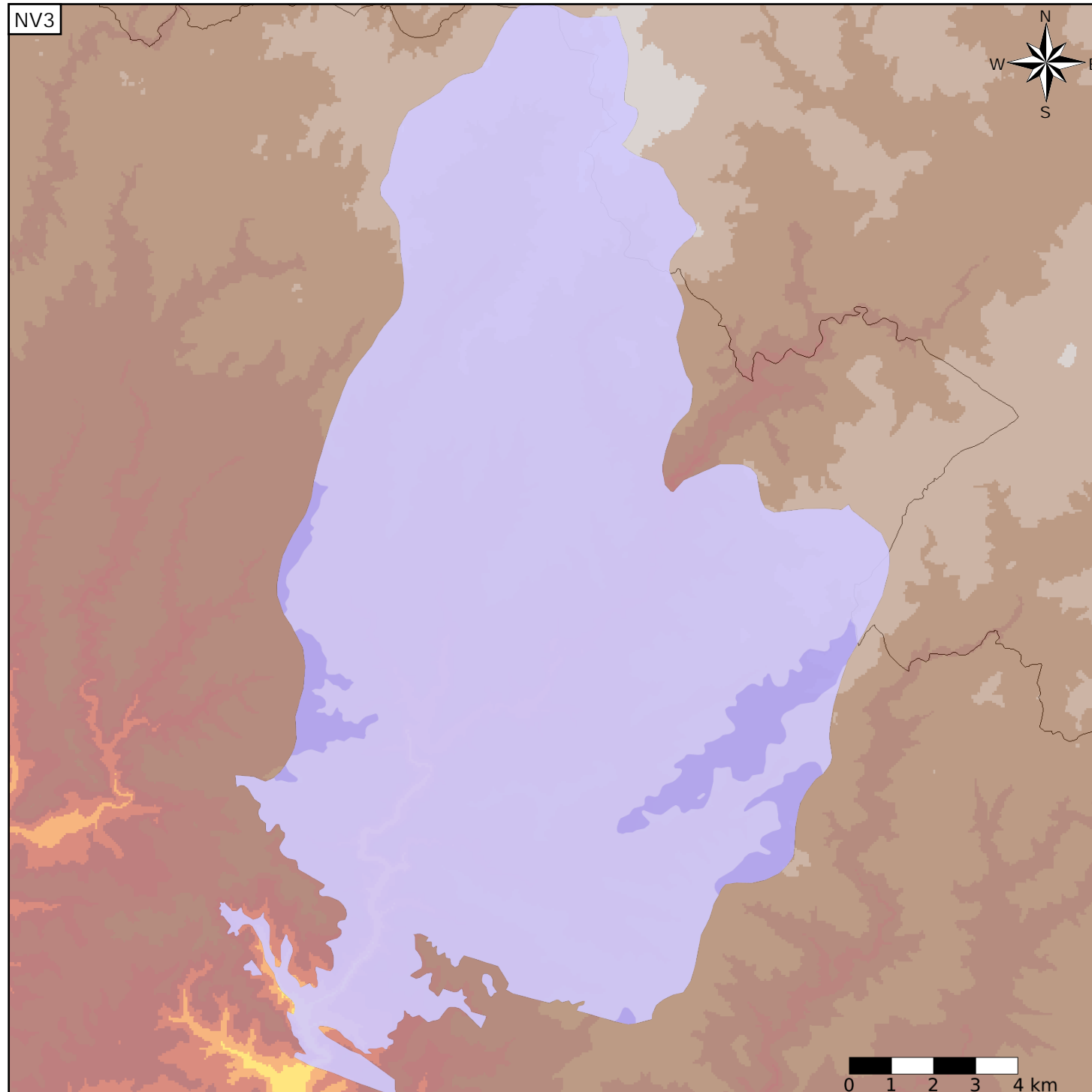
Caractéristiques de l'entité

- Nature : 6 Unité semi-perméable
- Etat : 2 Entité hydrogéologique à nappe libre
- Thème : 3 Socle
- Type de milieu : 2 Milieu fissuré
- Origine de la construction : 1 Carte géologique ou hydrogéologique

Est incluse dans l'Entité Hydrogéologique 372AK  
Socle du bassin versant de l'isle de sa source au confluent de la Dronne

Evolution entre la BDLISA V0 et la V1 :

Type de modification : Aucune modification



Est incluse dans l'Entité Hydrogéologique 372  
Socle du bassin versant de la Dordogne

