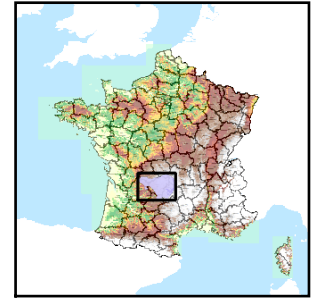


Code de l'Entité Hydrogéologique régionale 372AK



Nom de l'Entité Hydrogéologique Socle du bassin versant de l'isle de sa source au confluent de la Dronne



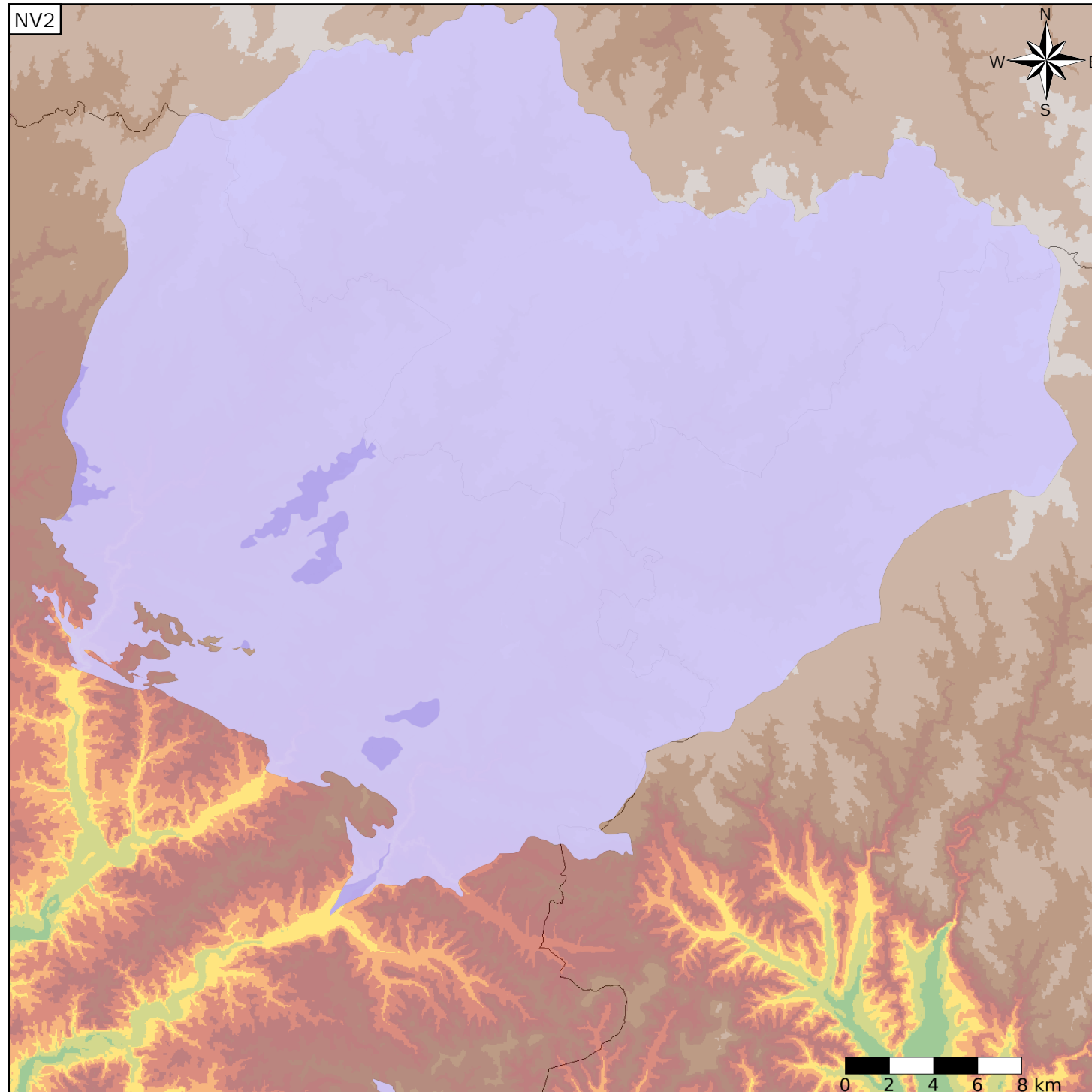
Caractéristiques de l'entité

Nature : 4 Domaine hydrogéologique
 Etat : 3 Entité hydrogéologique à parties libres et captives
 Thème : 3 Socle
 Type de milieu : 2 Milieu fissuré
 Origine de la construction : 4 Agrégation par héritage

Est incluse dans l'Entité Hydrogéologique 372
 Socle du bassin versant de la Dordogne

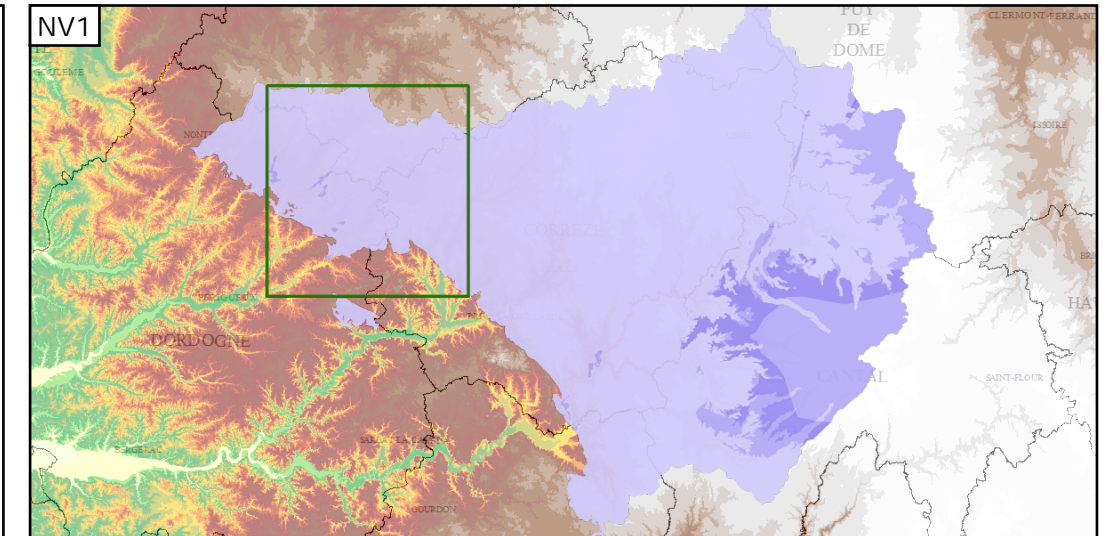
Evolution entre la BDLISA V0 et la V1 :

Type de modification : Aucune modification



Représentation de l'entité

- Ordre 1
- Ordre 2
- Ordre 3
- Ordre 4-5
- Ordre 6-10
- Ordre 11-20
- Ordre 21+



Les entités locales suivantes sont rattachées à cette entité régionale

372AK01	Socle du bassin versant de l'Isle du confluent du Périgord (inclus) au confluent de la Loue
372AK02	Socle du bassin versant de l'Isle de sa source au confluent du Périgord
372AK03	Socle du bassin versant dans le bassin versant de la Loue
372AK04	Socle du bassin versant de l'Auvézère de sa source au confluent des Belles-Dames
372AK05	Socle du bassin versant de l'Auvézère du confluent des Belles-Dames (incluse) au confluent de l'Isle