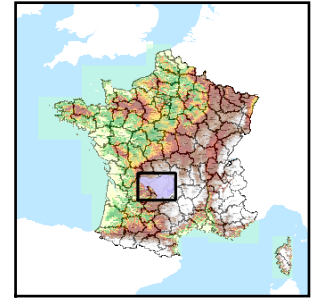


Code de l'Entité Hydrogéologique régionale 372AI

Nom de l'Entité Hydrogéologique Socle du bassin versant de la Vézère du confluent de la Corrèze au confluent de la Dordogne



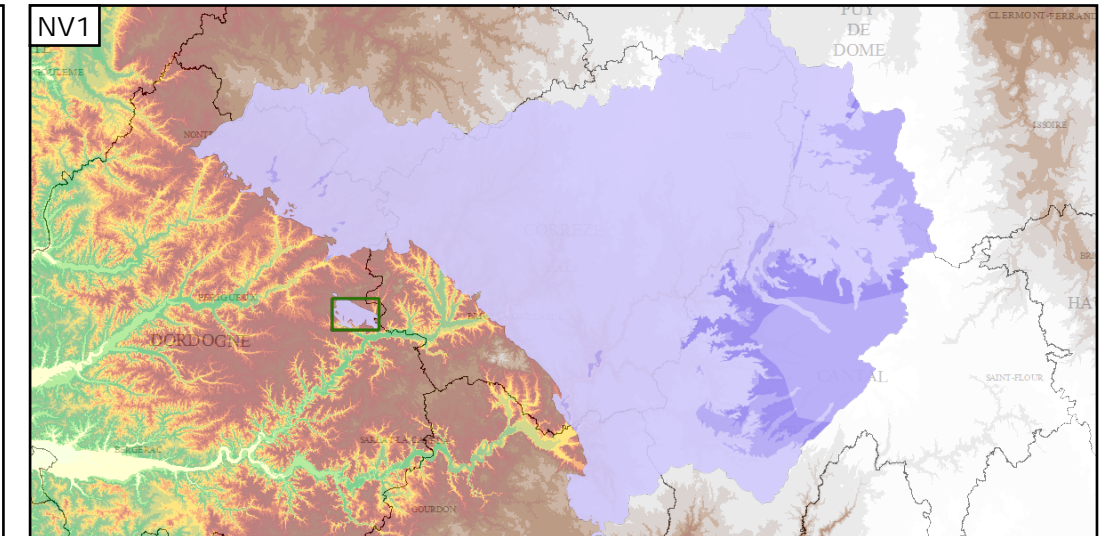
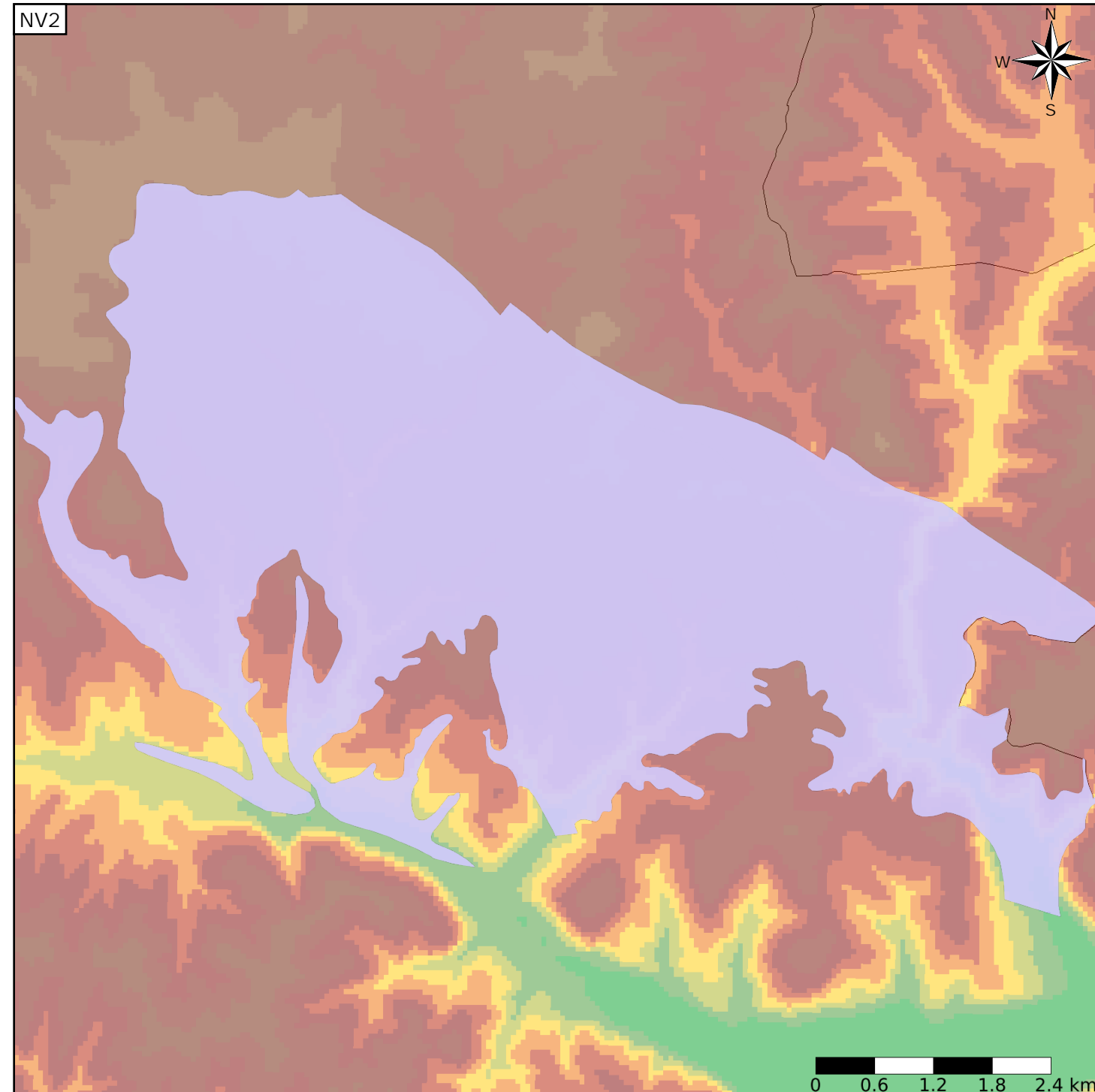
Caractéristiques de l'entité

- Nature : 4 Domaine hydrogéologique
- Etat : 3 Entité hydrogéologique à parties libres et captives
- Thème : 3 Socle
- Type de milieu : 2 Milieu fissuré
- Origine de la construction : 4 Agrégation par héritage

Est incluse dans l'Entité Hydrogéologique 372
Socle du bassin versant de la Dordogne

Evolution entre la BDLISA V0 et la V1 :

Type de modification : Aucune modification



Les entités locales suivantes sont rattachées à cette entité régionale

372AI01	Socle du bassin versant de la Vézère du confluent de la Corrèze au confluent du Cern
372AI02	Socle du bassin versant de la Vézère du confluent du Cern (inclus) au confluent du Thonac (inclus)