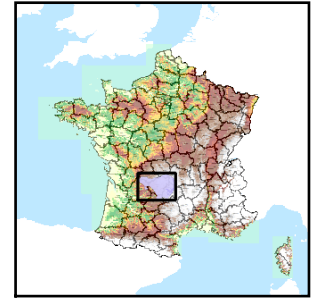


Code de l'Entité Hydrogéologique locale 372AG13



Nom de l'Entité Hydrogéologique Socle du bassin versant de la Roanne de sa source au confluent du Coiroux



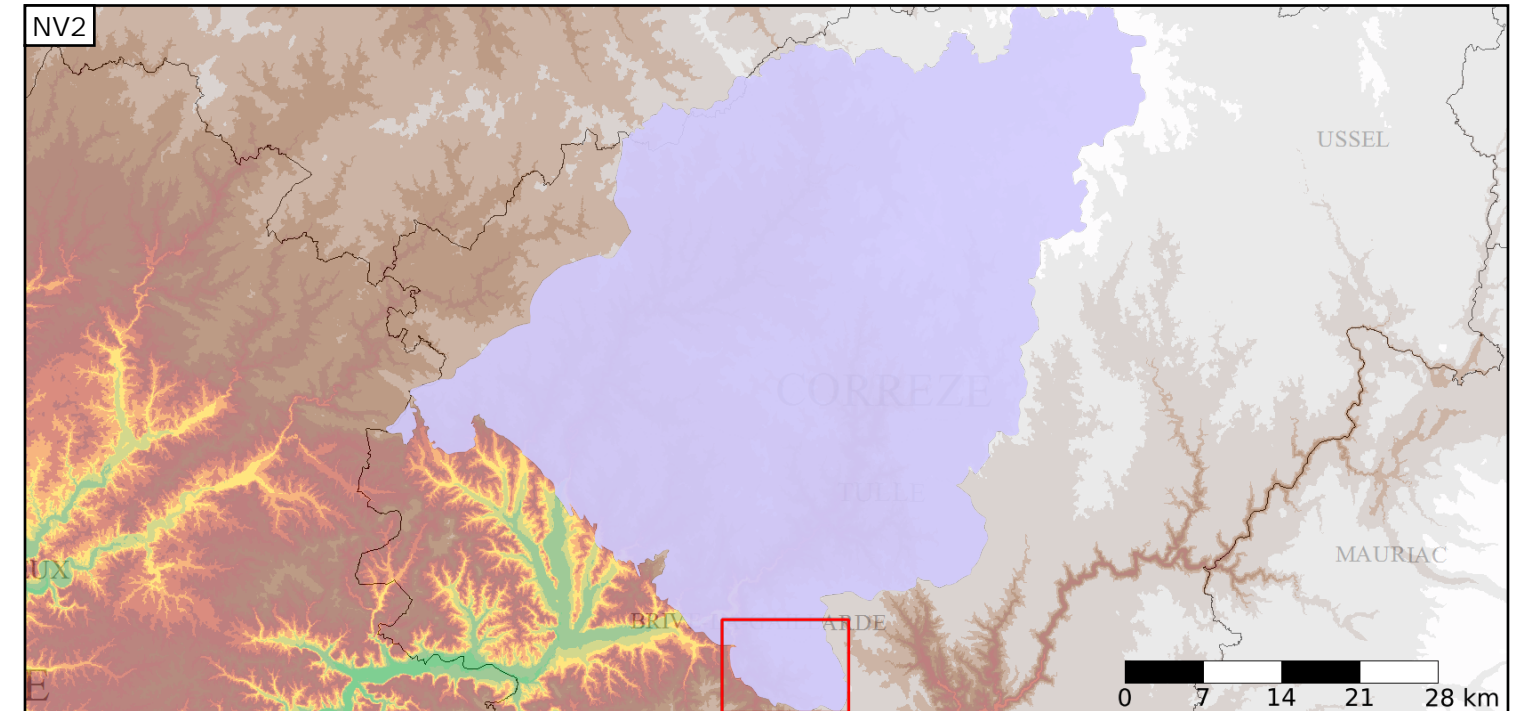
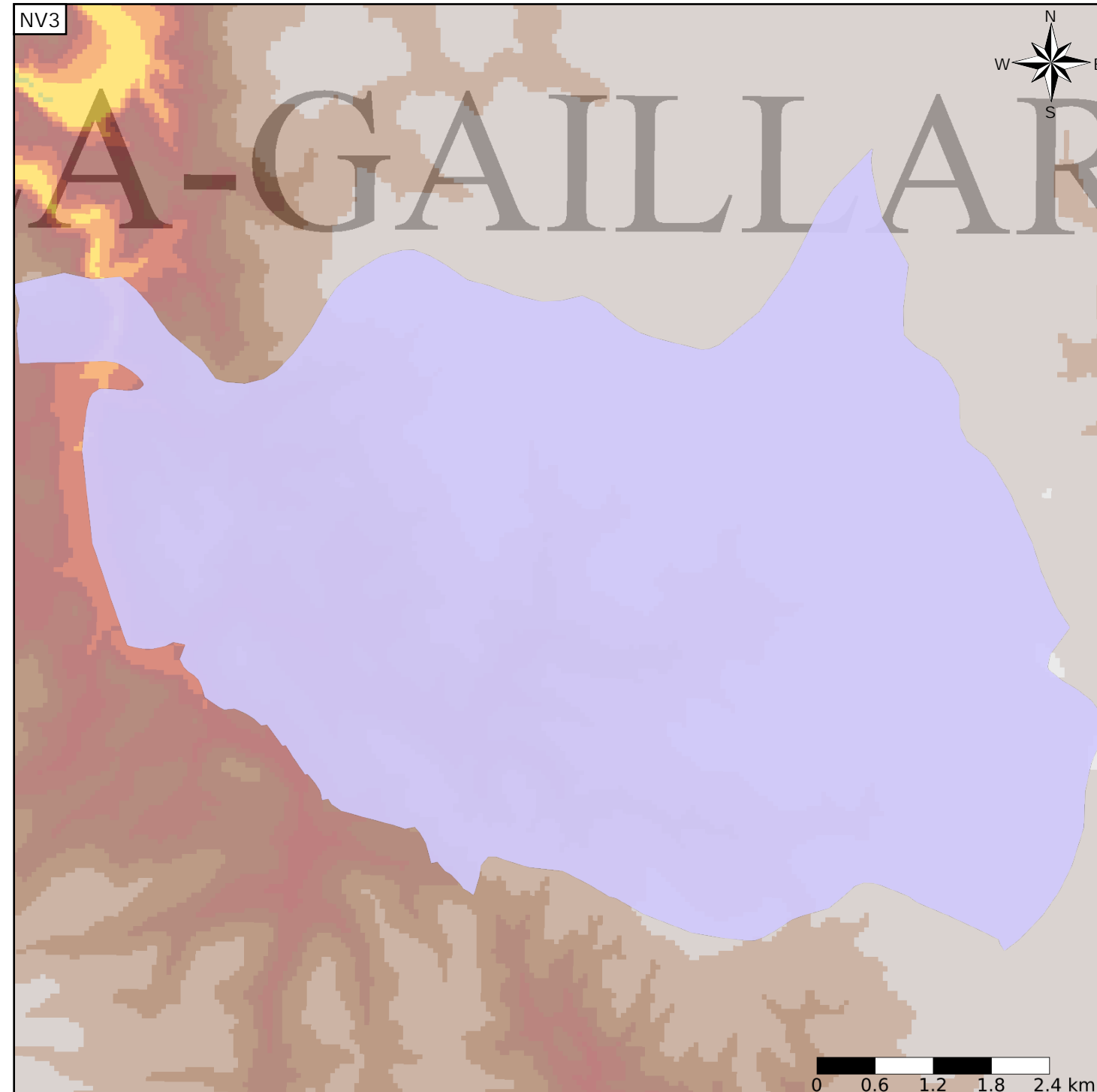
Caractéristiques de l'entité

- Nature : 6 Unité semi-perméable
- Etat : ... Sans objet
- Thème : 3 Socle
- Type de milieu : 2 Milieu fissuré
- Origine de la construction : 1 Carte géologique ou hydrogéologique

Est incluse dans l'Entité Hydrogéologique 372AG  
Socle du bassin versant de la Vézère de sa source au confluent de la Corrèze (incluse)

Evolution entre la BDLISA V0 et la V1 :

Type de modification : Mise(s) à jour mineure(s) des informations attributaires de l'entité



Est incluse dans l'Entité Hydrogéologique 372  
Socle du bassin versant de la Dordogne

