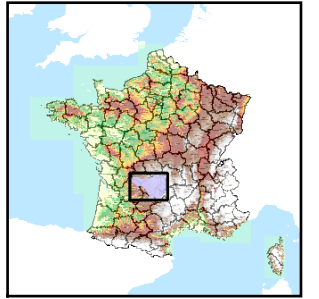


Code de l'Entité Hydrogéologique locale 372AG12



Nom de l'Entité Hydrogéologique Socle du bassin versant de la Corrèze du confluent de la Vimbelle à la fin du socle du Massif central (bassin de Brive) (Saint-Bonnette et Roanne amont exclues)



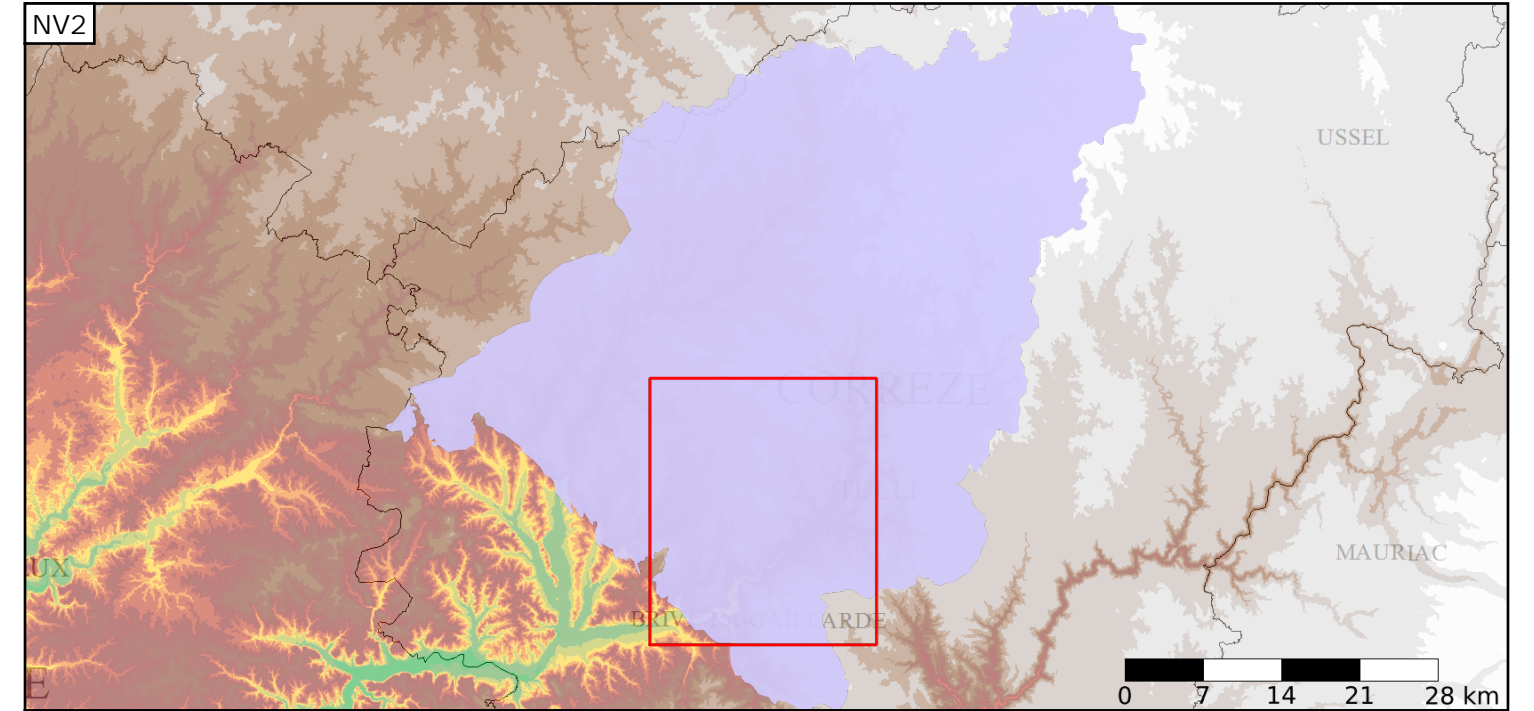
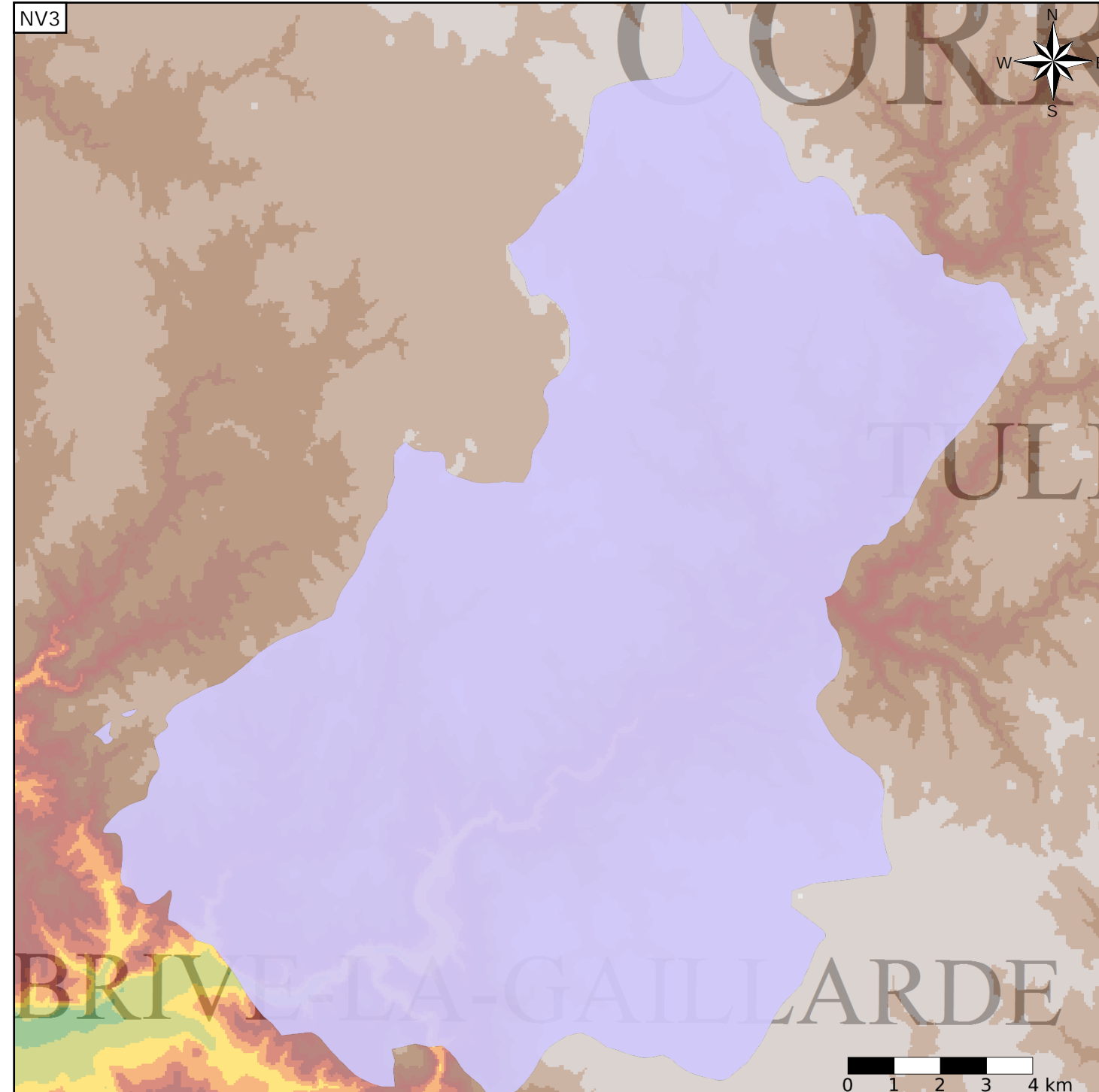
Caractéristiques de l'entité

- Nature : 6 Unité semi-perméable
- Etat : ... Sans objet
- Thème : 3 Socle
- Type de milieu : 2 Milieu fissuré
- Origine de la construction : 1 Carte géologique ou hydrogéologique

Est incluse dans l'Entité Hydrogéologique 372AG
Socle du bassin versant de la Vézère de sa source au confluent de la Corrèze (incluse)

Evolution entre la BDLISA V0 et la V1 :

Type de modification : Mise(s) à jour mineure(s) des informations attributaires de l'entité



Est incluse dans l'Entité Hydrogéologique 372
Socle du bassin versant de la Dordogne

