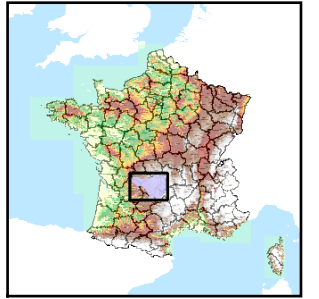


Code de l'Entité Hydrogéologique locale 372AG10



Nom de l'Entité Hydrogéologique Socle du bassin versant de la Montane de sa source au confluent de la Saint-Bonnette sur les leucogranites du Plateau de Millevache



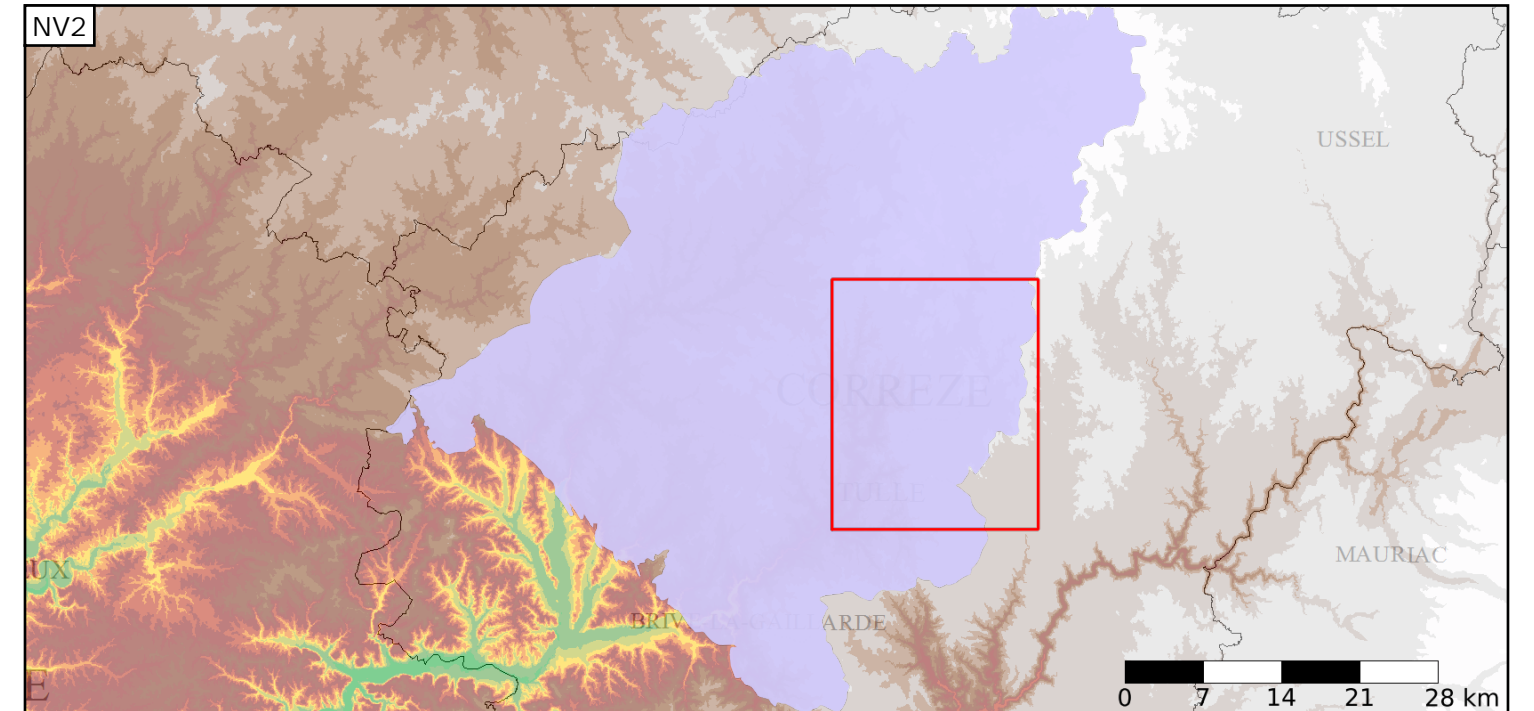
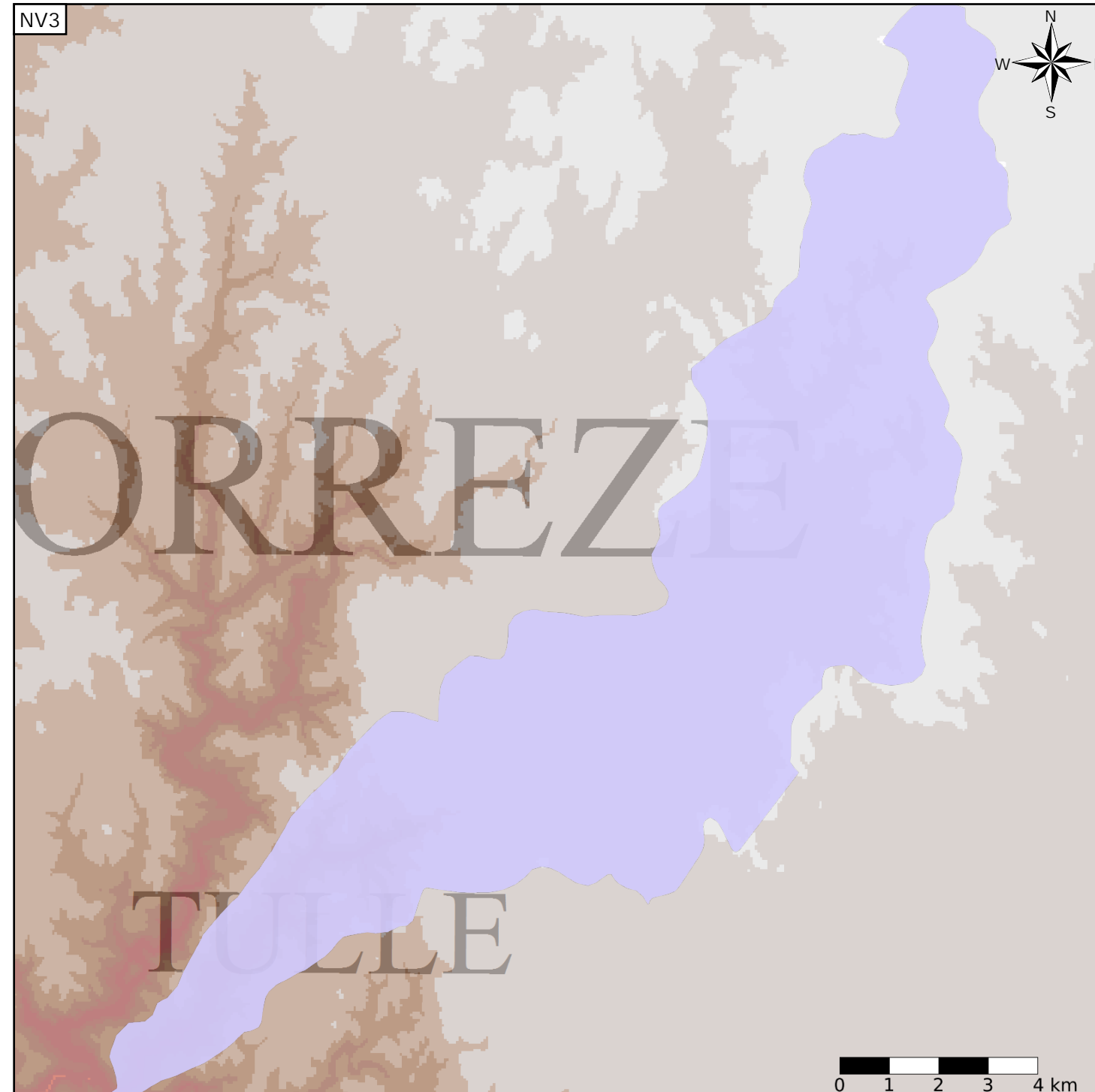
Caractéristiques de l'entité

- Nature : 5 Unité aquifère
- Etat : 2 Entité hydrogéologique à nappe libre
- Thème : 3 Socle
- Type de milieu : 2 Milieu fissuré
- Origine de la construction : 1 Carte géologique ou hydrogéologique

Est incluse dans l'Entité Hydrogéologique 372AG
Socle du bassin versant de la Vézère de sa source au confluent de la Corrèze (incluse)

Evolution entre la BDLISA V0 et la V1 :

Type de modification : Aucune modification



Est incluse dans l'Entité Hydrogéologique 372
Socle du bassin versant de la Dordogne

