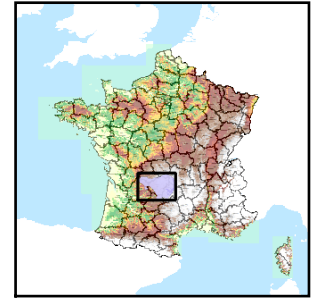


Code de l'Entité Hydrogéologique locale 372AG07



Nom de l'Entité Hydrogéologique Socle du bassin versant du Roseix et ses affluents de sa source à la fin du socle du Massif central (bassin de Brive) sur les unités métamorphiques du Limousin (unité de Thiviers-Payzac)

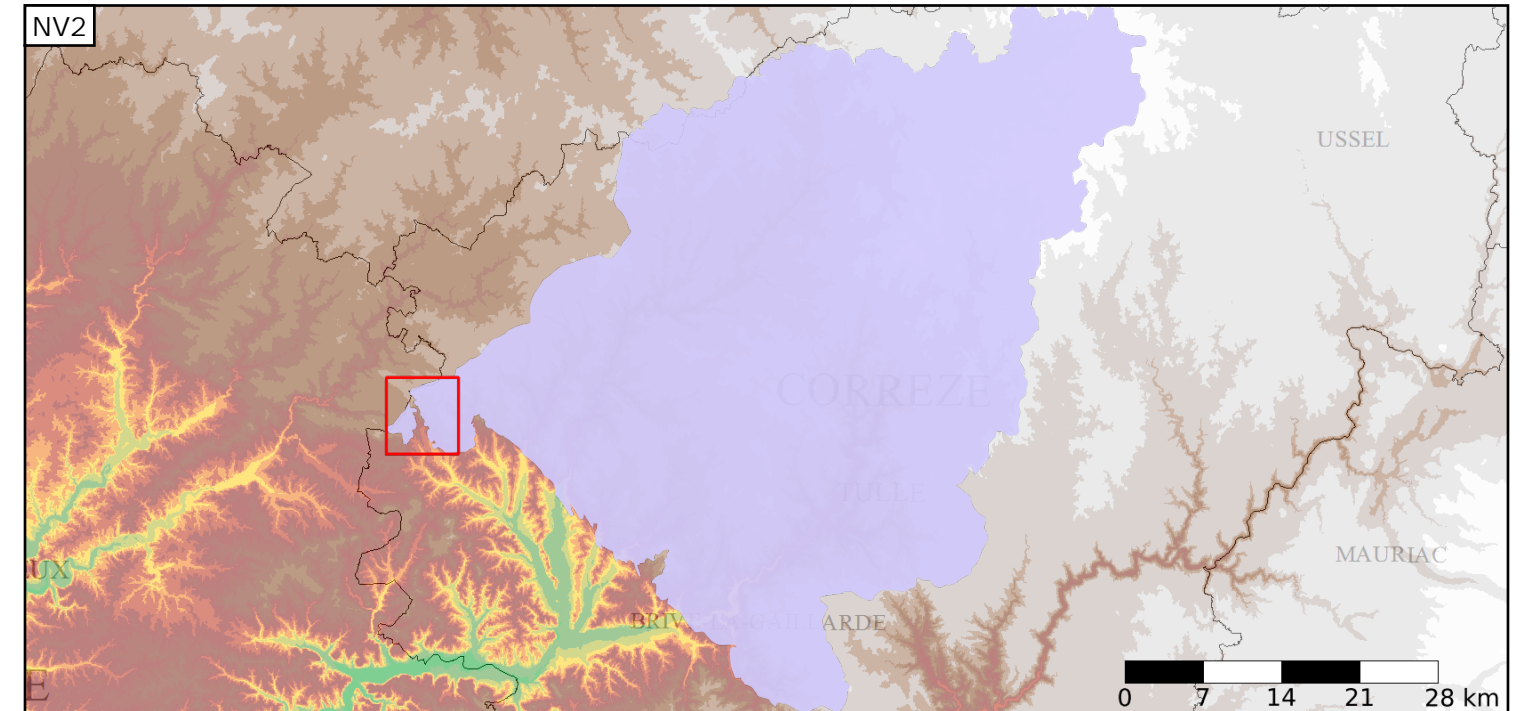
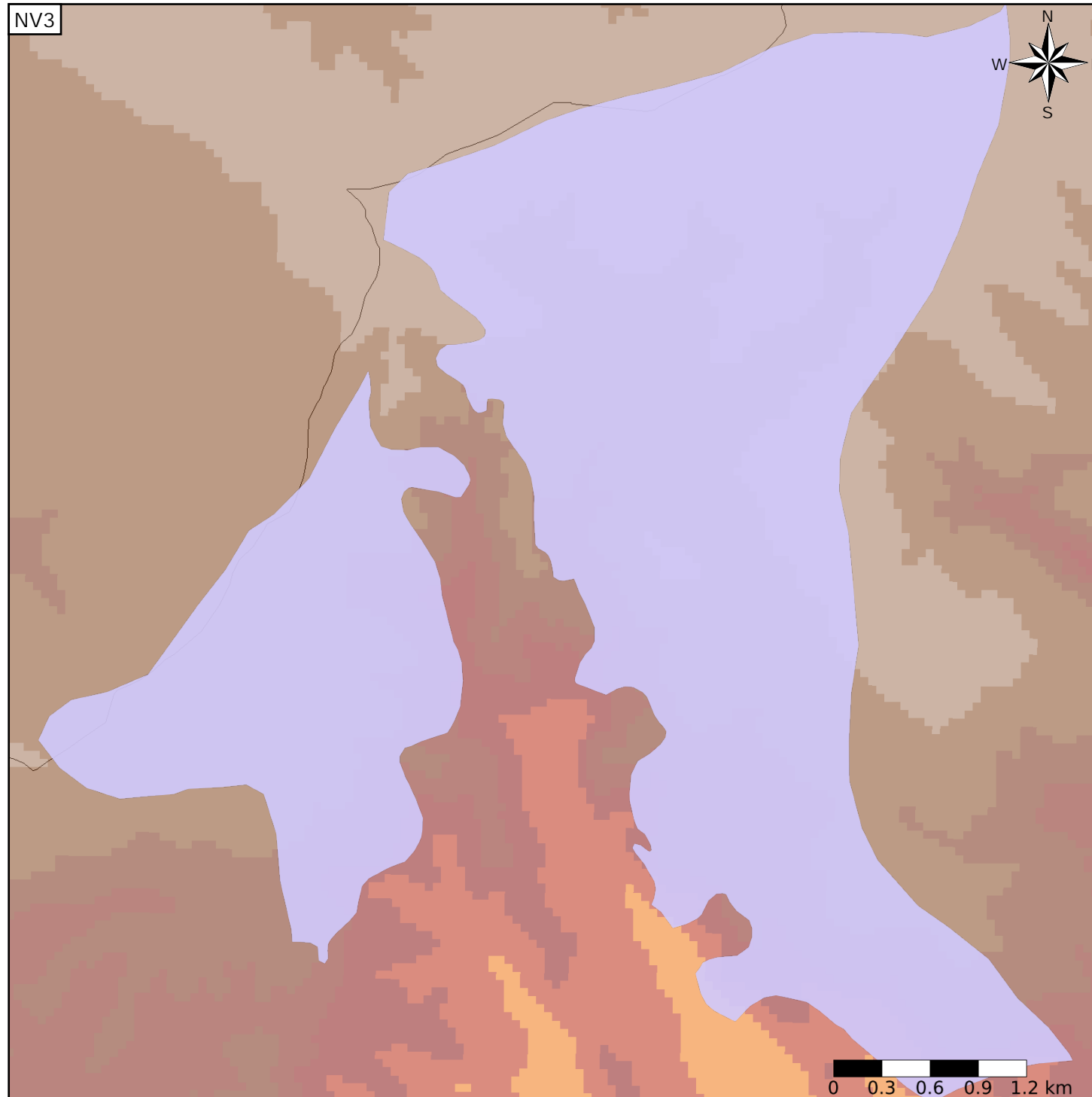


Caractéristiques de l'entité  
 Nature : 6 Unité semi-perméable  
 Etat : ... Sans objet  
 Thème : 3 Socle  
 Type de milieu : 2 Milieu fissuré  
 Origine de la construction : 1 Carte géologique ou hydrogéologique

Est incluse dans l'Entité Hydrogéologique 372AG  
 Socle du bassin versant de la Vézère de sa source au confluent de la Corrèze (incluse)

Evolution entre la BDLISA V0 et la V1 :

Type de modification : Mise(s) à jour mineure(s) des informations attributaires de l'entité



Est incluse dans l'Entité Hydrogéologique 372  
 Socle du bassin versant de la Dordogne

