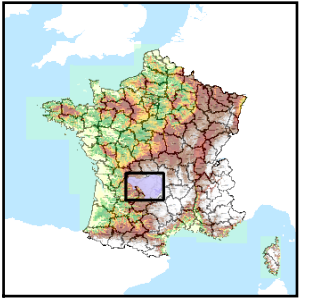


Code de l'Entité Hydrogéologique locale 372AG05



Nom de l'Entité Hydrogéologique Socle du bassin versant de la Loyre de sa source à la fin du socle du Massif central (bassin de Brive) sur les unités métamorphiques du Limousin (usg)



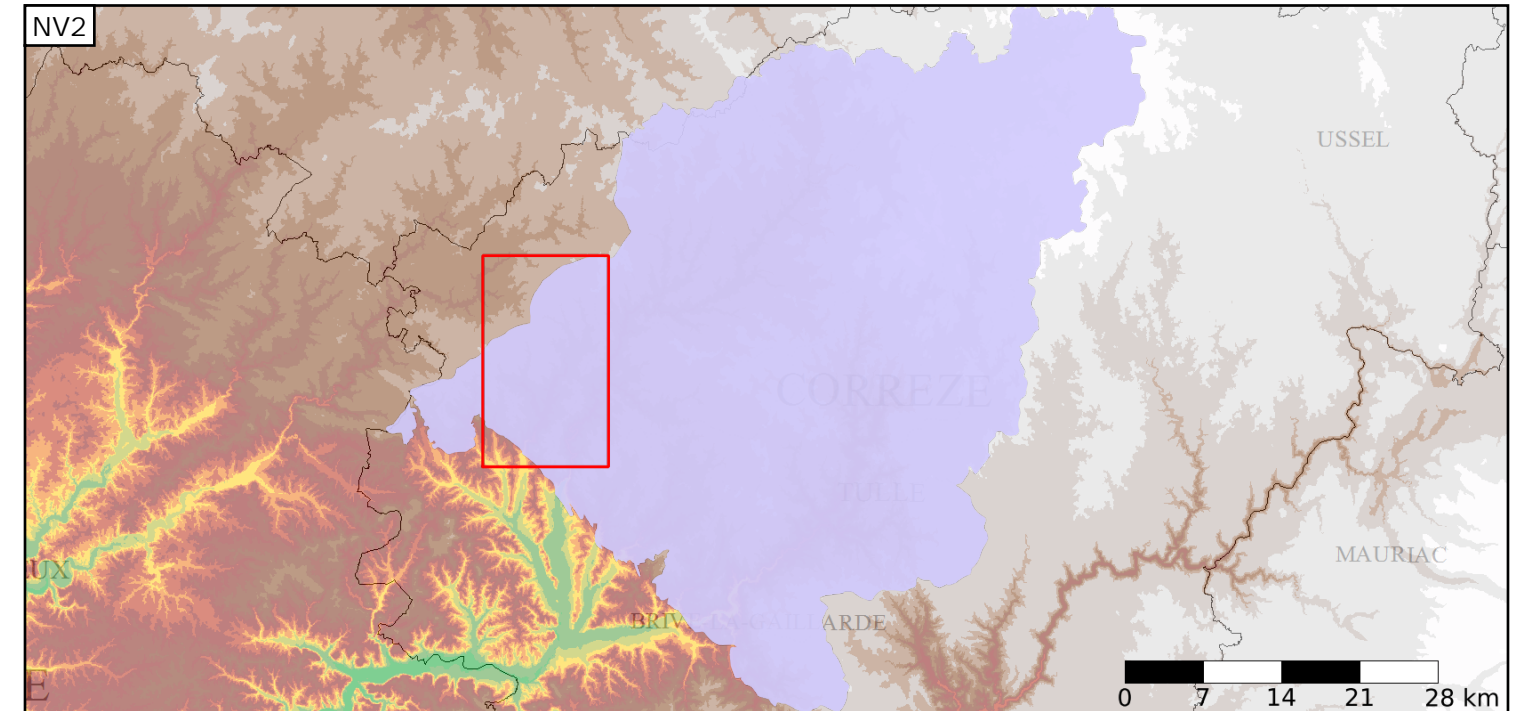
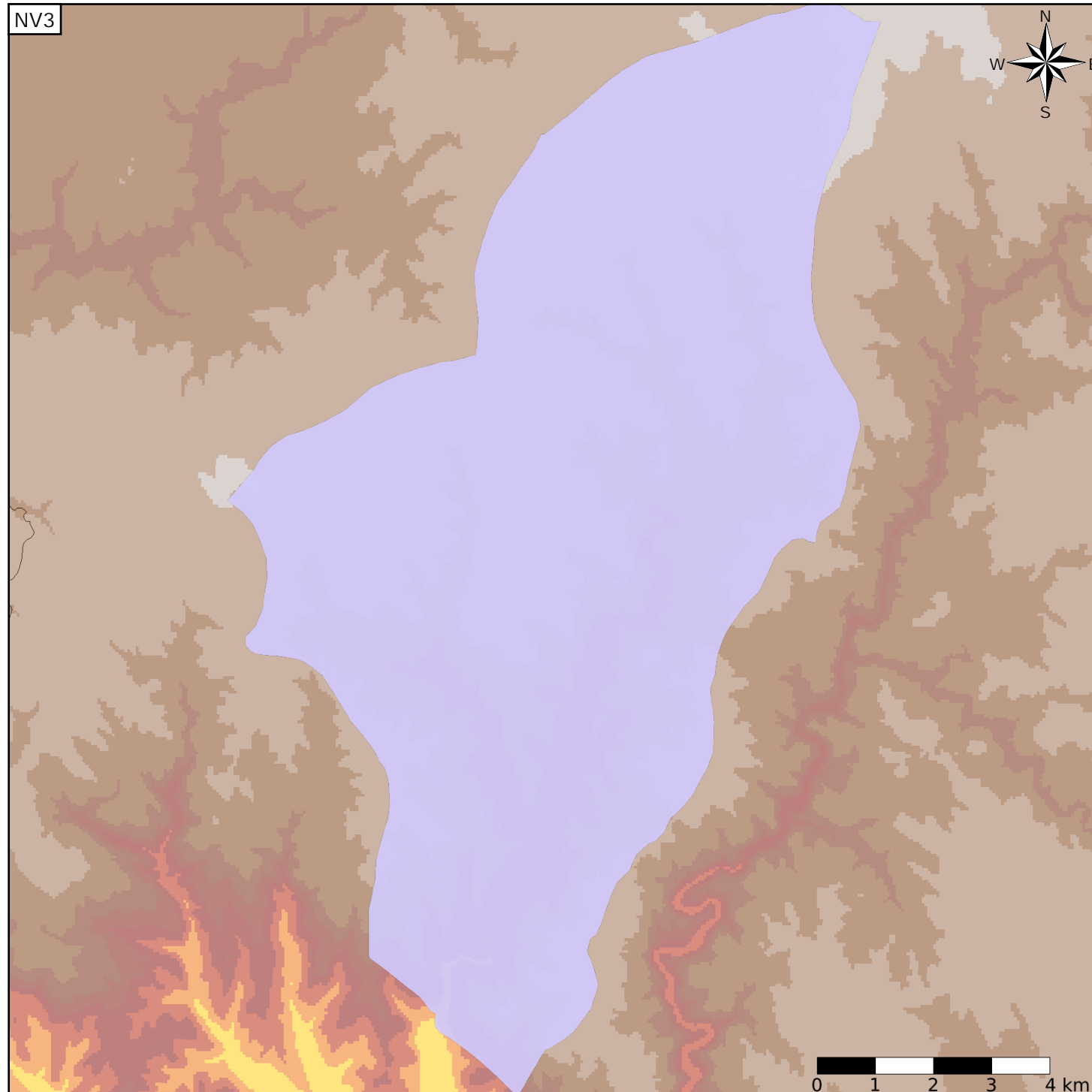
Caractéristiques de l'entité

- Nature : 6 Unité semi-perméable
- Etat : 2 Entité hydrogéologique à nappe libre
- Thème : 3 Socle
- Type de milieu : 2 Milieu fissuré
- Origine de la construction : 1 Carte géologique ou hydrogéologique

Est incluse dans l'Entité Hydrogéologique 372AG  
Socle du bassin versant de la Vézère de sa source au confluent de la Corrèze (incluse)

Evolution entre la BDLISA V0 et la V1 :

Type de modification : Aucune modification



Est incluse dans l'Entité Hydrogéologique 372  
Socle du bassin versant de la Dordogne

