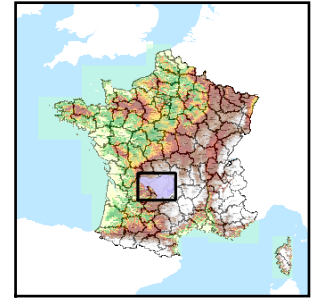


Code de l'Entité Hydrogéologique régionale 372AG



Nom de l'Entité Hydrogéologique Socle du bassin versant de la Vézère de sa source au confluent de la Corrèze (incluse)



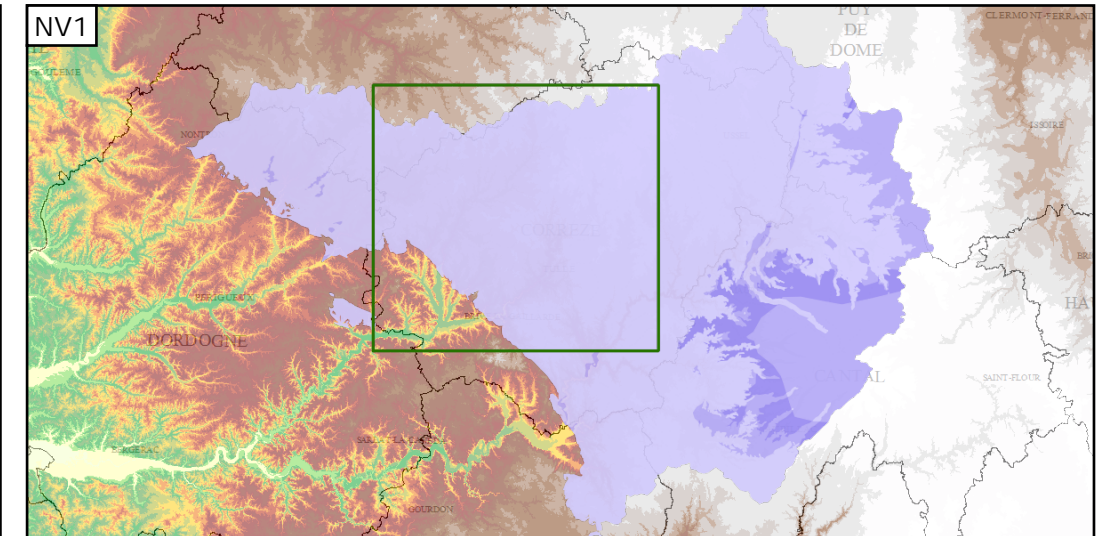
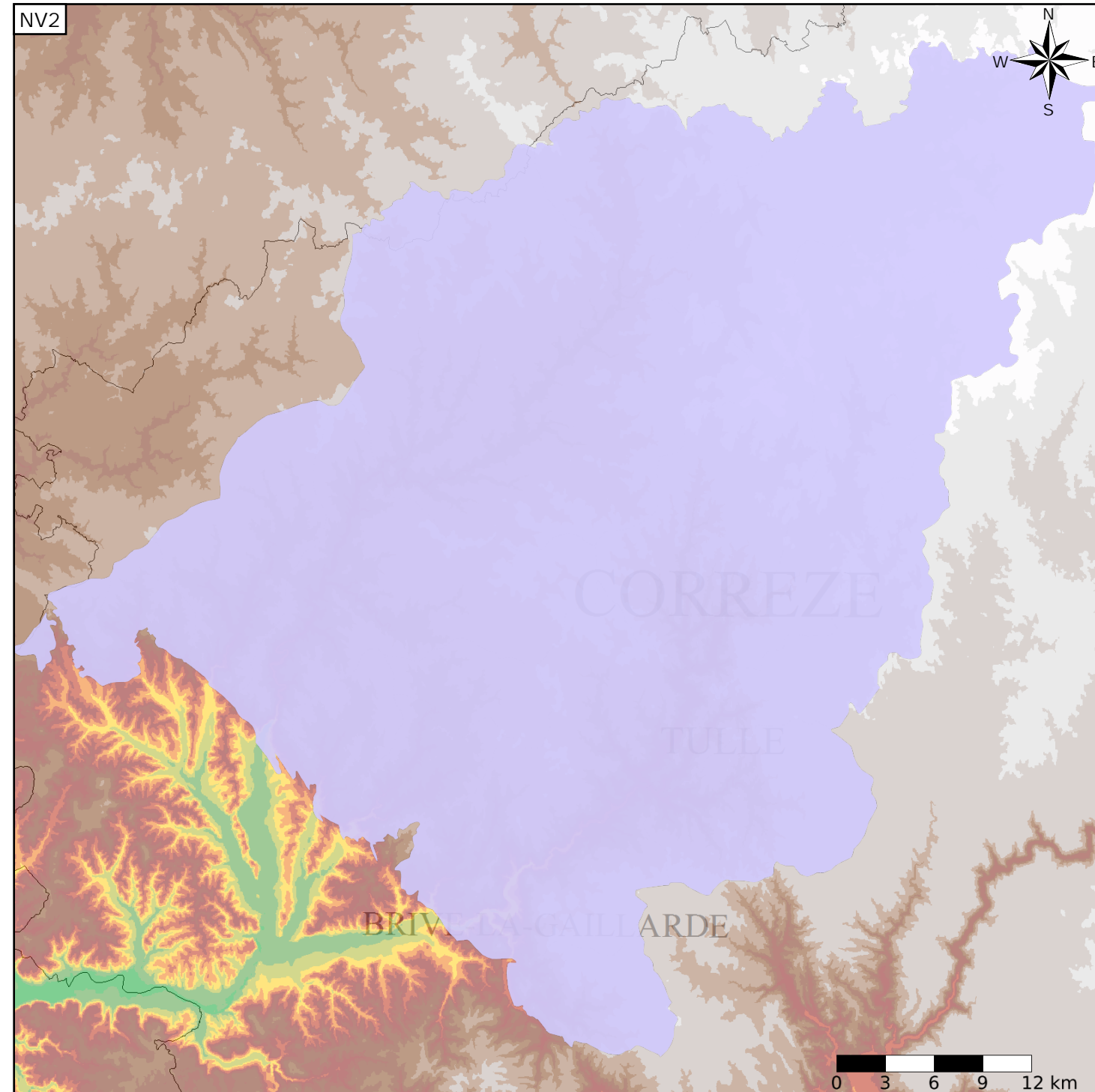
Caractéristiques de l'entité

- Nature : 4 Domaine hydrogéologique
- Etat : 3 Entité hydrogéologique à parties libres et captives
- Thème : 3 Socle
- Type de milieu : 2 Milieu fissuré
- Origine de la construction : 4 Agrégation par héritage

Est incluse dans l'Entité Hydrogéologique 372  
Socle du bassin versant de la Dordogne

Evolution entre la BDLISA VO et la V1 :

Type de modification : Aucune modification



Les entités locales suivantes sont rattachées à cette entité régionale

372AGO 1	Socle du bassin versant de la Vézère de sa source au confluent de la Soudaine sur les leucogranites du Plateau de Millevache
372AGO 2	Socle du bassin versant de la Soudaine
372AGO 3	Socle du bassin versant de la Vézère du confluent de la Soudaine au confluent du Bradascou (inclus) sur les unités métamorphiques du Limousin
372AGO 4	Socle du bassin versant de la Vézère et ses affluents du confluent du Bradascou à la fin du socle du Massif central (bassin de Brive) sur les unités métamorphiques du Limousin (usg)
372AGO 5	Socle du bassin versant de la Loyre de sa source à la fin du socle du Massif central (bassin de Brive) sur les unités métamorphiques du Limousin (usg)
372AGO 6	Socle du bassin versant du Maine de sa source à la fin du socle du Massif central (bassin de Brive) sur les unités métamorphiques du Limousin (unité de Thiviers-Payzac)
372AGO 7	Socle du bassin versant du Roseix et ses affluents de sa source à la fin du socle du Massif central (bassin de Brive) sur les unités métamorphiques du Limousin (unité de Thiviers-Payzac)

*Les entités locales suivantes sont rattachées à cette entité régionale*

372AG0 8	Socle du bassin versant de la Corrèze de sa source au confluent de la Vimbelle
372AG0 9	Socle du bassin versant de la Vimbelle
372AG1 0	Socle du bassin versant de la Montane de sa source au confluent de la Saint-Bonnette sur les leucogranites du Plateau de Millevache
372AG1 1	Socle du bassin versant de la Saint-Bonnette de sa source à la Corrèze (Montane exclue)
372AG1 2	Socle du bassin versant de la Corrèze du confluent de la Vimbelle à la fin du socle du Massif central (bassin de Brive) (Saint-Bonnette et Roanne amont exclues)
372AG1 3	Socle du bassin versant de la Roanne de sa source au confluent du Coiroux
372AG1 4	Socle du bassin versant du Maumont blanc de sa source au confluent du Chauvignac (inclus) sur les intrusions granitoïdiques du Limousin
372AG1 5	Socle du bassin versant du Maumont blanc du confluent du Chauvignac à la fin du socle du Massif central (bassin de Brive) sur les unités métamorphiques du Limousin
372AG1 6	Socle du bassin versant du Clan de sa source à la fin du socle du Massif central (bassin de Brive) sur les unités métamorphiques du Limousin