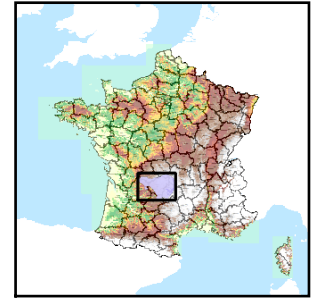


Code de l'Entité Hydrogéologique locale 372AE03



Nom de l'Entité Hydrogéologique Socle du bassin versant de l'Ouyse



Caractéristiques de l'entité

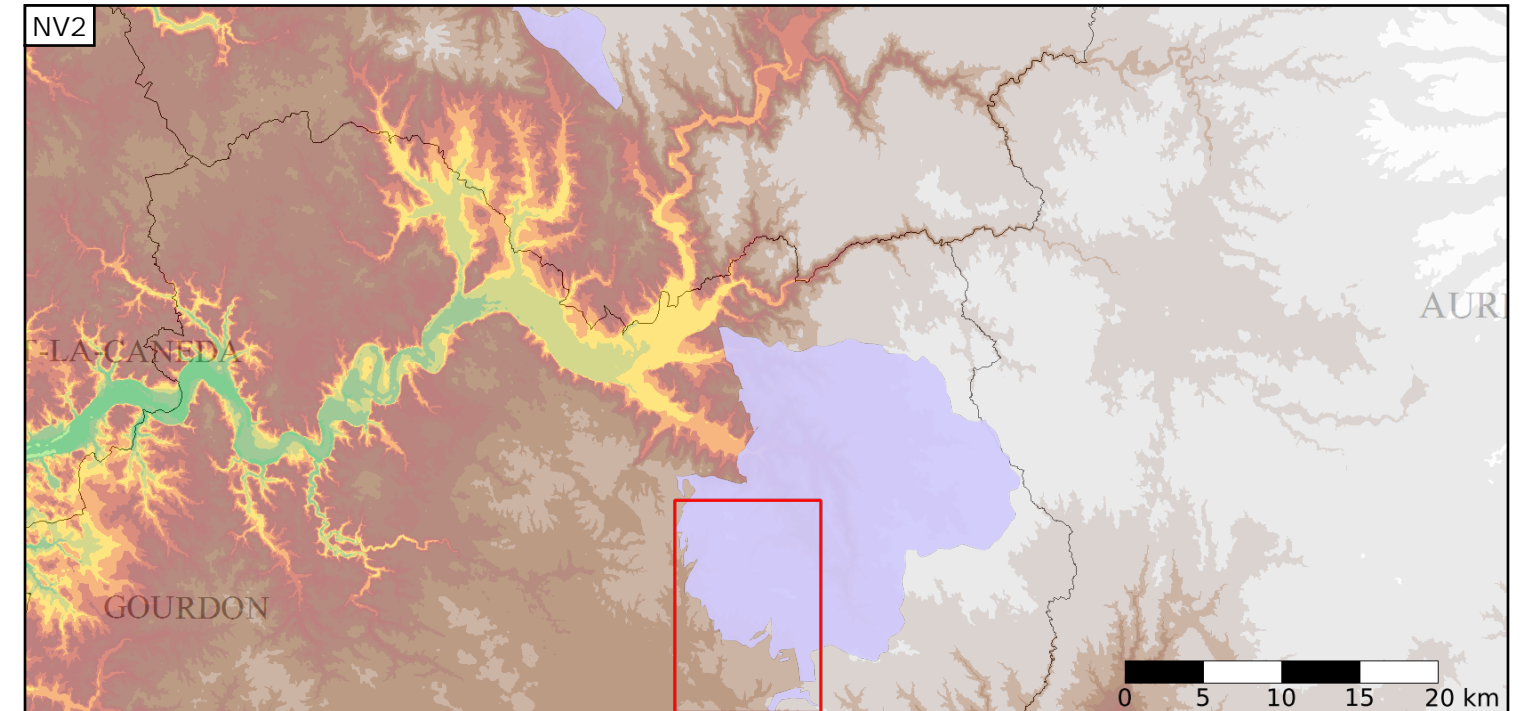
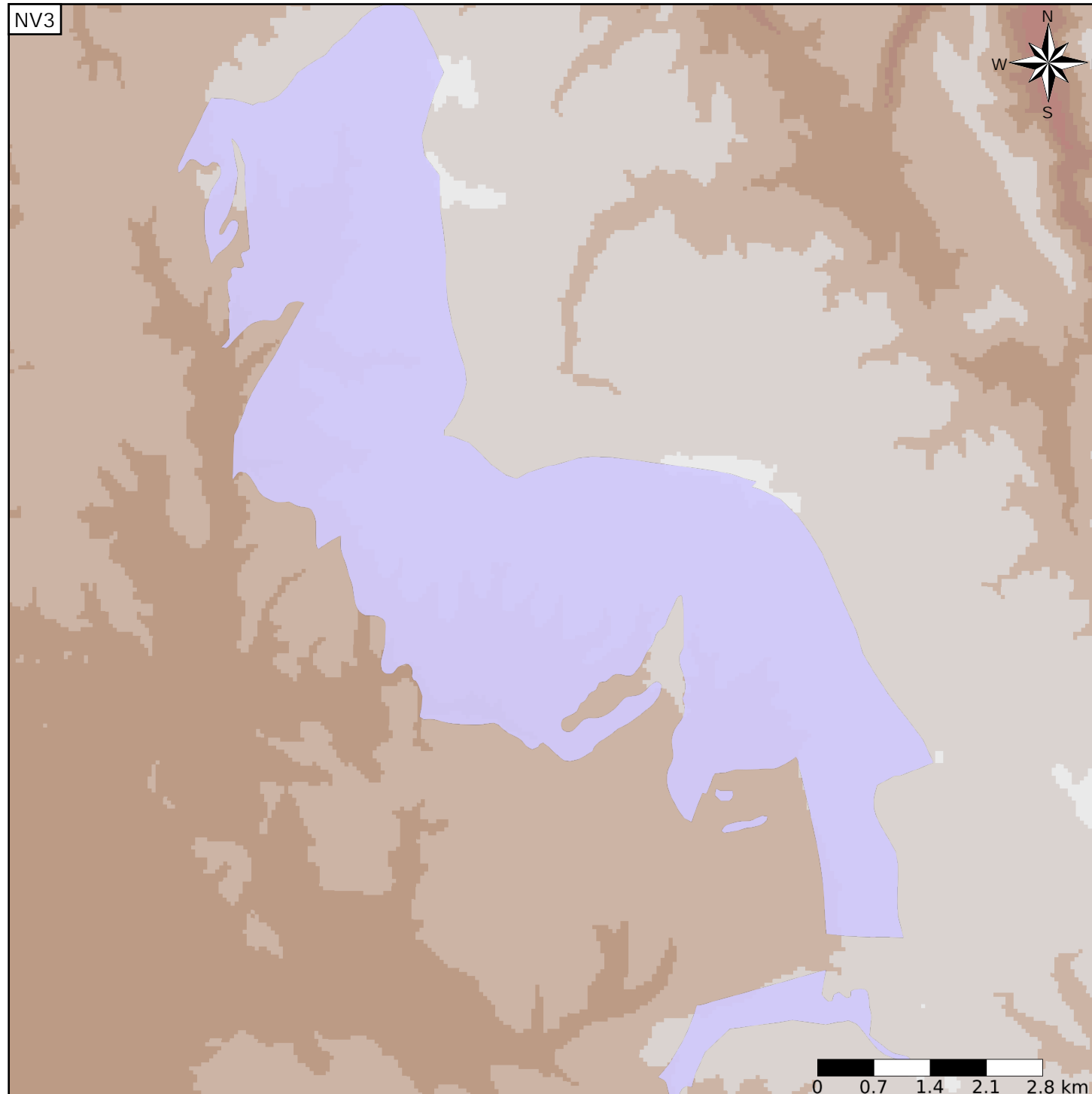
- Nature : 6 Unité semi-perméable
- Etat : 2 Entité hydrogéologique à nappe libre
- Thème : 3 Socle
- Type de milieu : 2 Milieu fissuré
- Origine de la construction : 1 Carte géologique ou hydrogéologique

Evolution entre la BDLISA V0 et la V1 :

Type de modification : Aucune modification

Est incluse dans l'Entité Hydrogéologique 372AE

Socle du bassin versant de la Dordogne du confluent de la Cère au confluent de la Vézère



Est incluse dans l'Entité Hydrogéologique 372
Socle du bassin versant de la Dordogne

