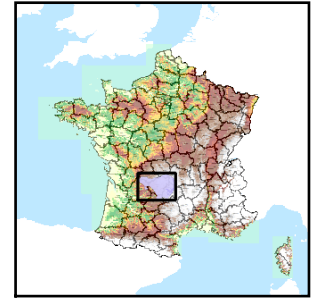


Code de l'Entité Hydrogéologique locale 372AE02



Nom de l'Entité Hydrogéologique Socle du bassin versant de la Sourdoire



Caractéristiques de l'entité

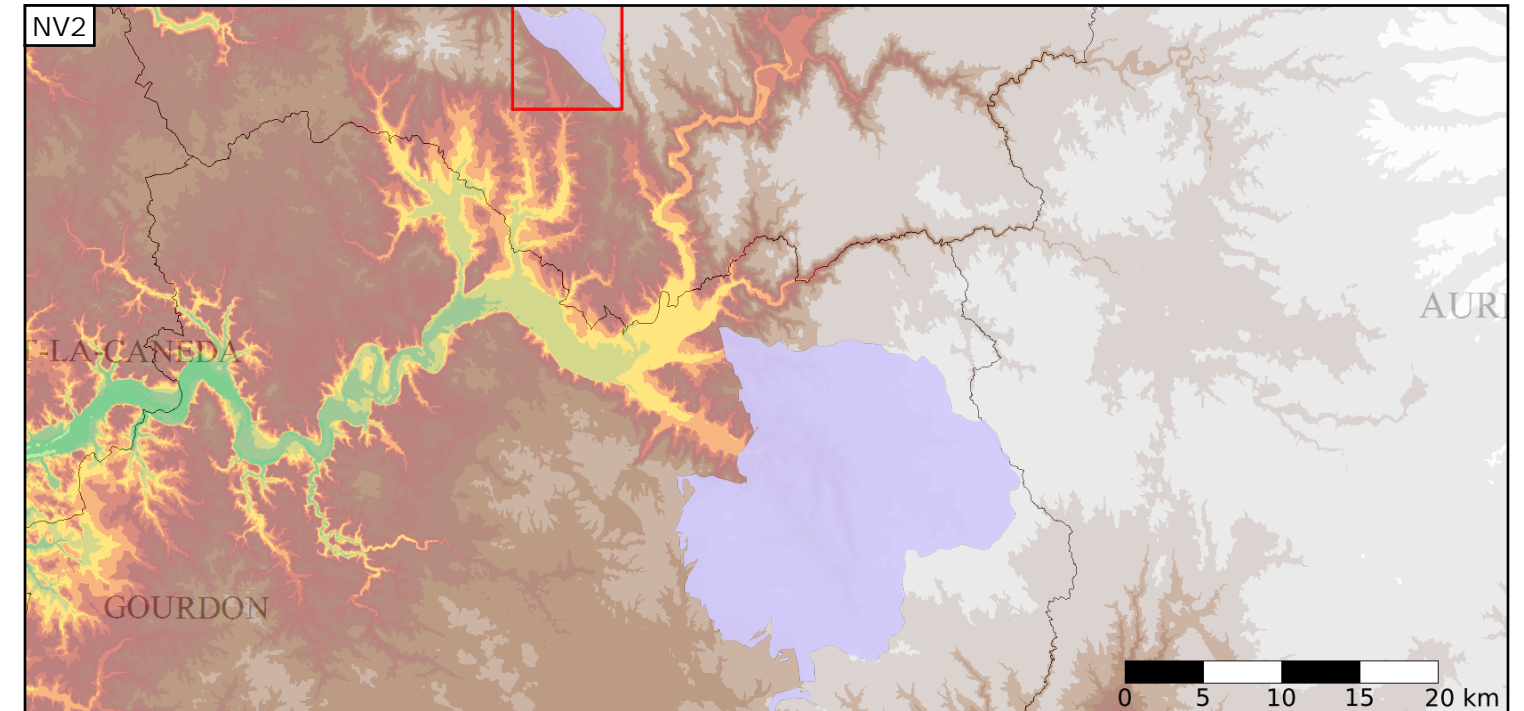
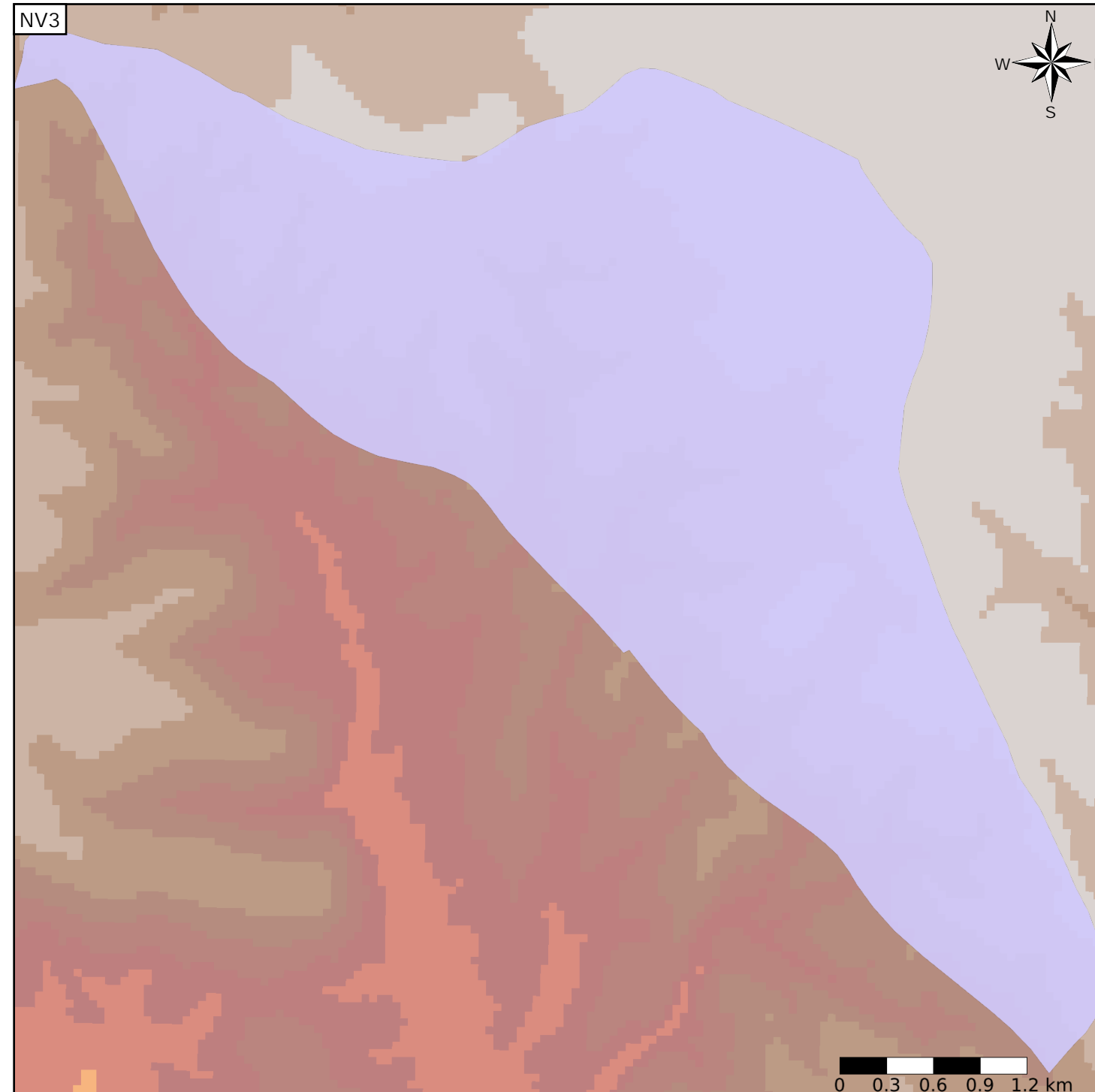
Nature : 6 Unité semi-perméable
 Etat : ... Sans objet
 Thème : 3 Socle
 Type de milieu : 2 Milieu fissuré
 Origine de la construction : 1 Carte géologique ou hydrogéologique

Evolution entre la BDLISA V0 et la V1 :

Type de modification : Mise(s) à jour mineure(s) des informations attributaires de l'entité

Est incluse dans l'Entité Hydrogéologique 372AE

Socle du bassin versant de la Dordogne du confluent de la Cère au confluent de la Vézère



Est incluse dans l'Entité Hydrogéologique 372
 Socle du bassin versant de la Dordogne

