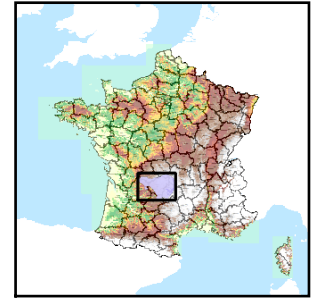


Code de l'Entité Hydrogéologique locale 372AE01



Nom de l'Entité Hydrogéologique Socle du bassin versant de la Bave et du Mamoul



Caractéristiques de l'entité

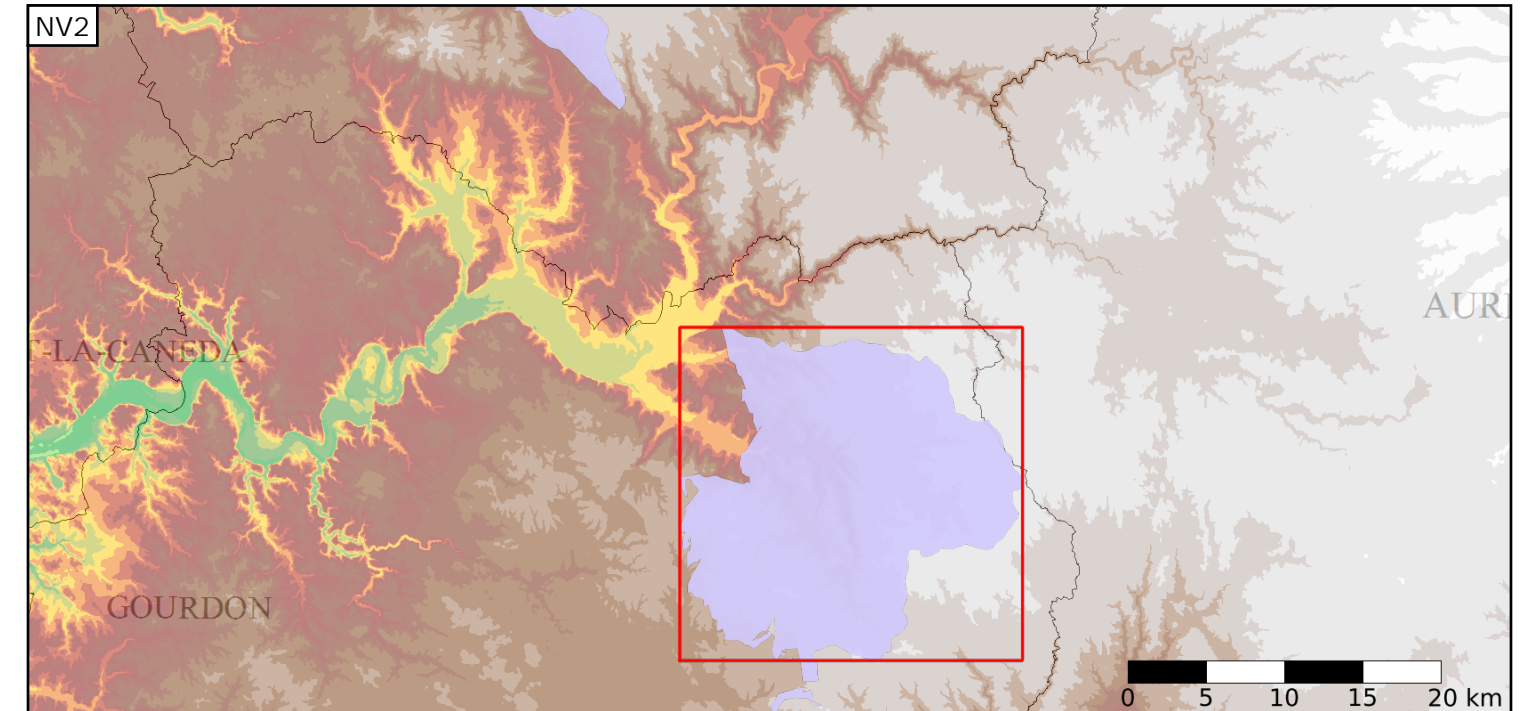
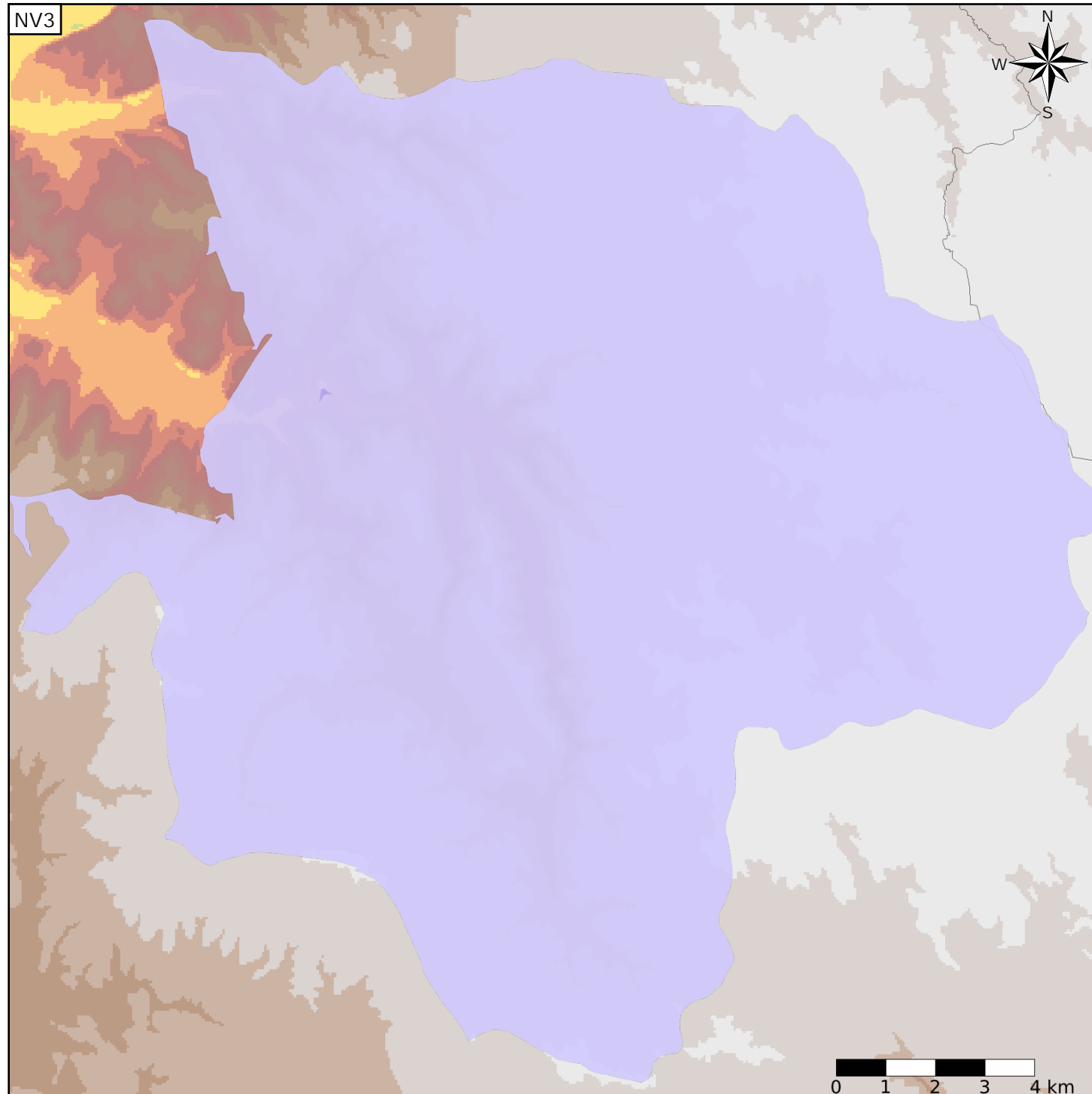
- Nature : 6 Unité semi-perméable
- Etat : 2 Entité hydrogéologique à nappe libre
- Thème : 3 Socle
- Type de milieu : 2 Milieu fissuré
- Origine de la construction : 1 Carte géologique ou hydrogéologique

Est incluse dans l'Entité Hydrogéologique 372AE

Socle du bassin versant de la Dordogne du confluent de la Cère au confluent de la Vézère

Evolution entre la BDLISA VO et la V1 :

Type de modification : Aucune modification



Est incluse dans l'Entité Hydrogéologique 372

Socle du bassin versant de la Dordogne

