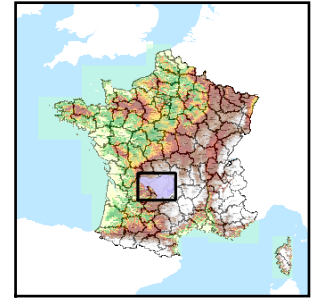


Code de l'Entité Hydrogéologique régionale 372AE



Nom de l'Entité Hydrogéologique Socle du bassin versant de la Dordogne du confluent de la Cère au confluent de la Vézère



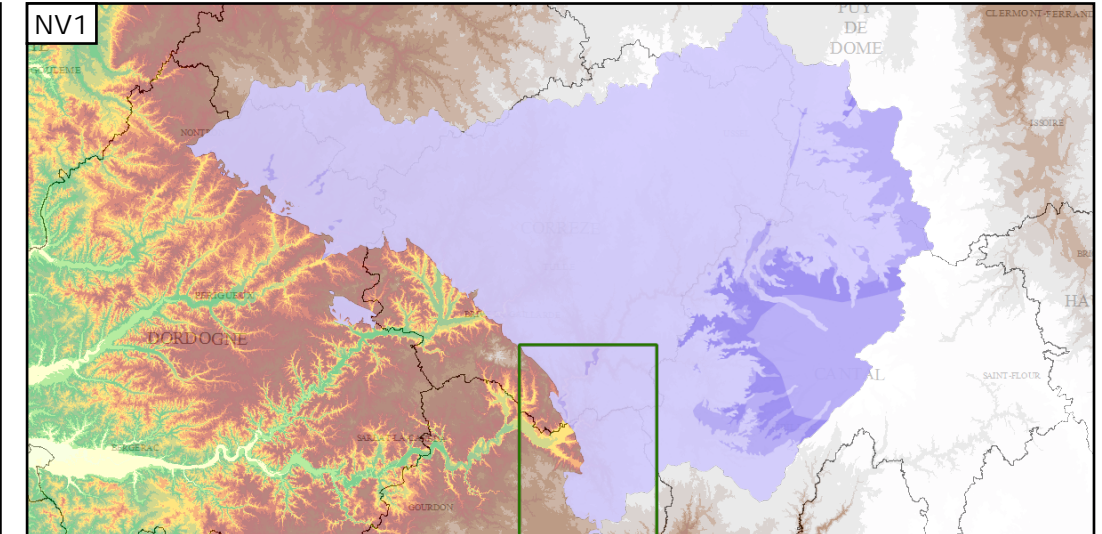
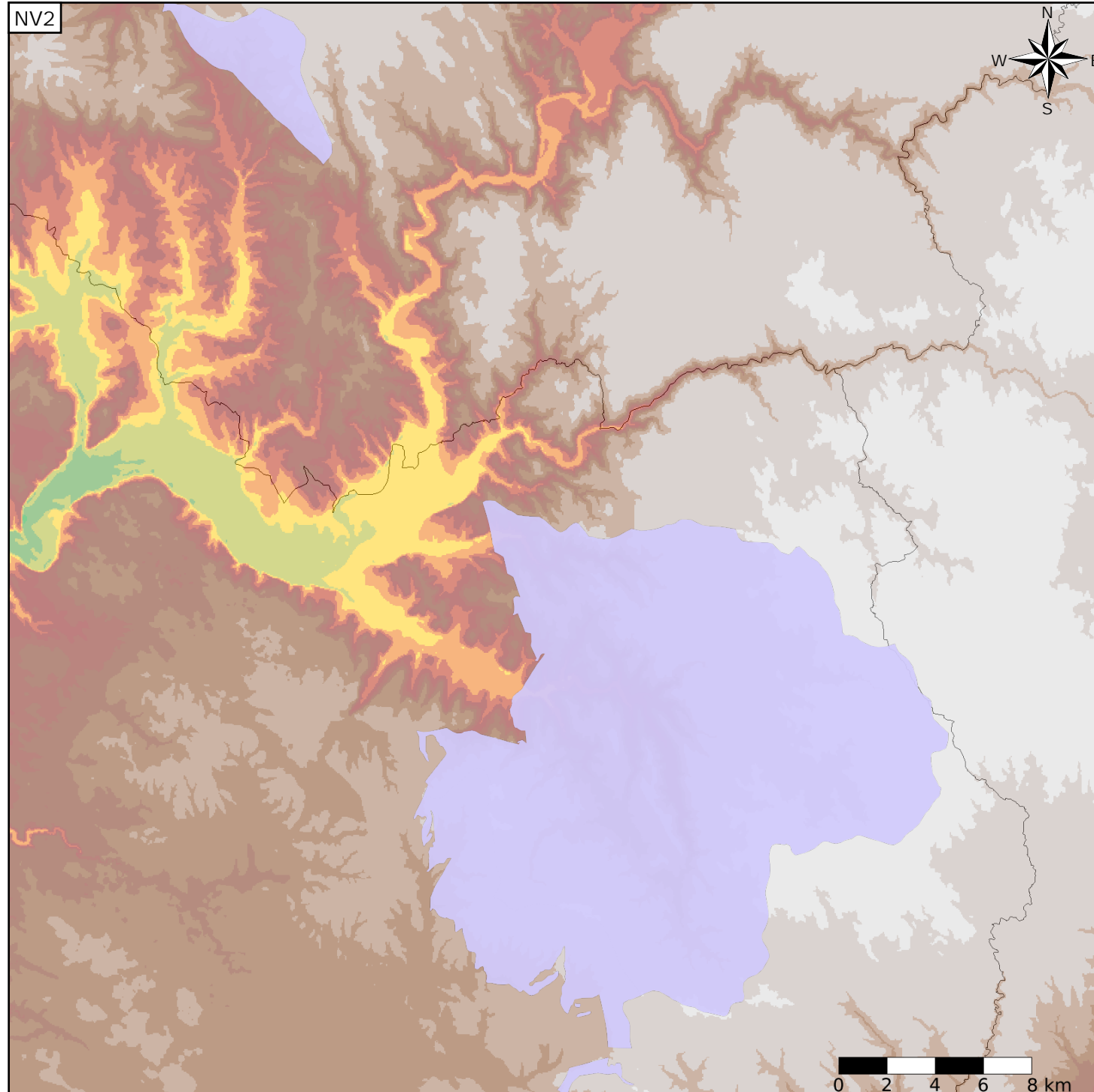
Caractéristiques de l'entité

- Nature : 4 Domaine hydrogéologique
- Etat : 3 Entité hydrogéologique à parties libres et captives
- Thème : 3 Socle
- Type de milieu : 2 Milieu fissuré
- Origine de la construction : 4 Agrégation par héritage

Est incluse dans l'Entité Hydrogéologique 372
Socle du bassin versant de la Dordogne

Evolution entre la BDLISA V0 et la V1 :

Type de modification : Aucune modification



Les entités locales suivantes sont rattachées à cette entité régionale

- 372AE01 Socle du bassin versant de la Bave et du Mamoul
- 372AE02 Socle du bassin versant de la Sourdoire
- 372AE03 Socle du bassin versant de l'Ouyse