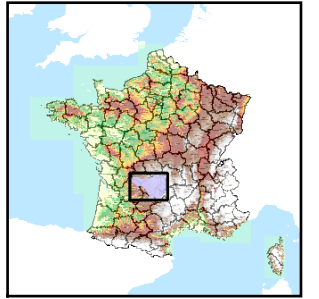


Code de l'Entité Hydrogéologique locale 372AC19



Nom de l'Entité Hydrogéologique Socle dans le bassin versant de la Soudeillette de sa source à la Luzège sur les leucogranites du Plateau de Millevache



Caractéristiques de l'entité

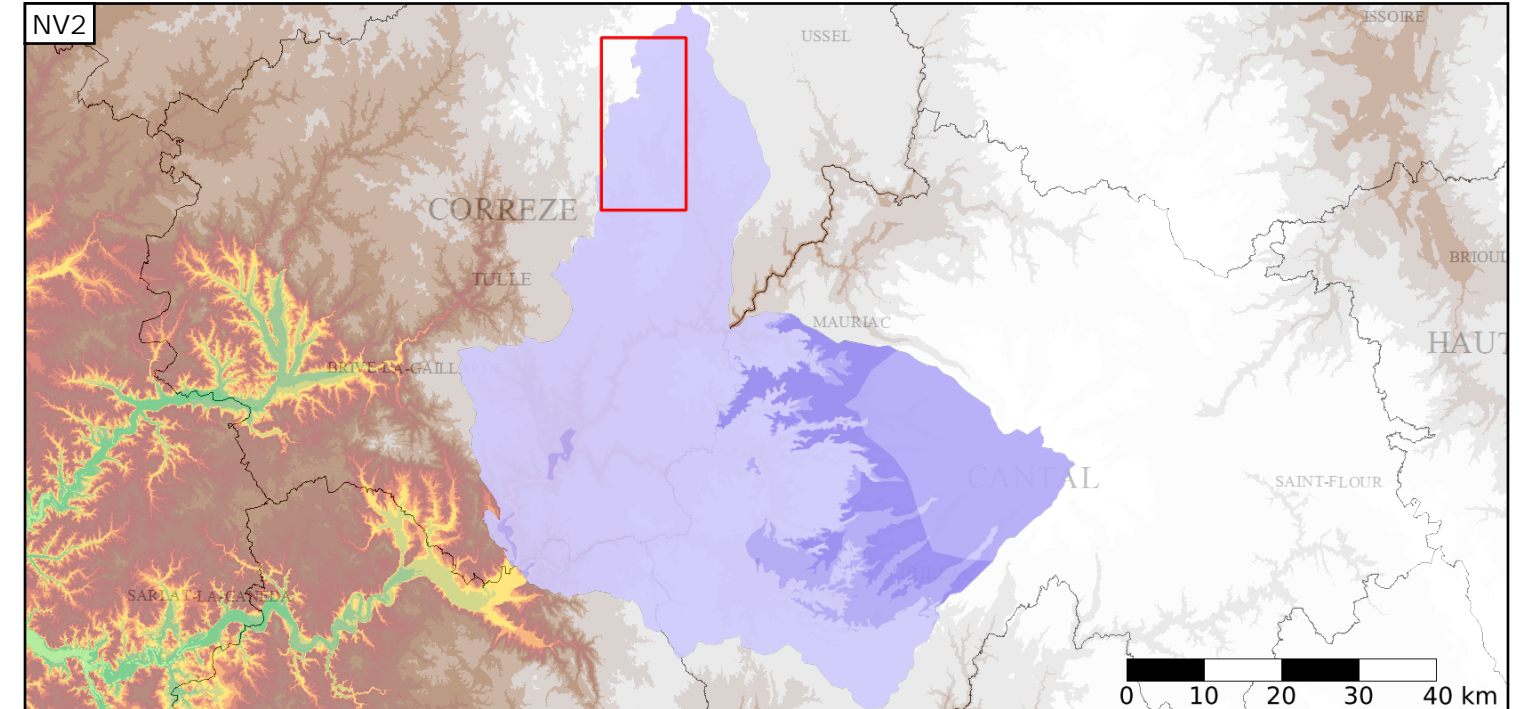
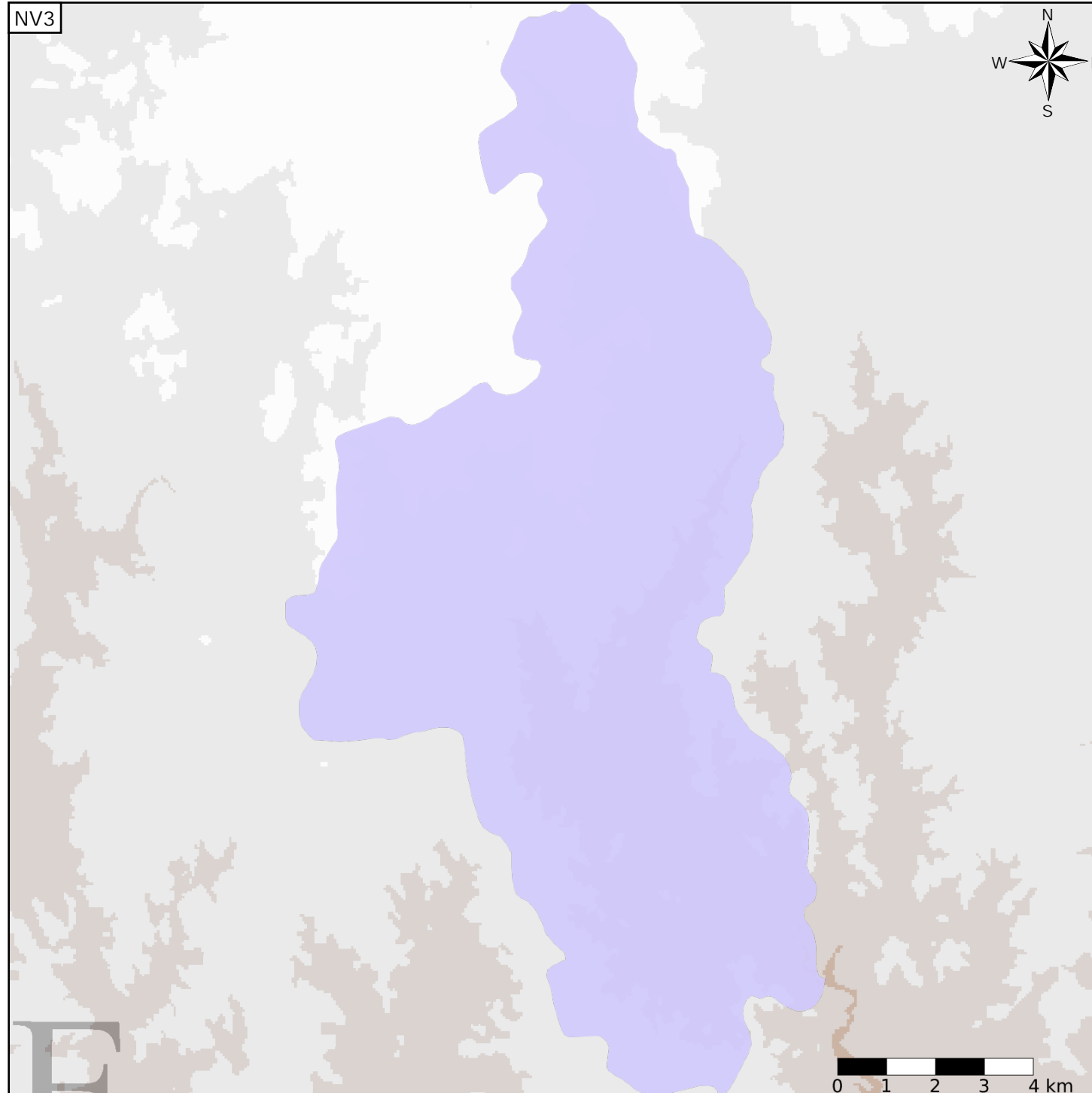
- Nature : 5 Unité aquifère
- Etat : 2 Entité hydrogéologique à nappe libre
- Thème : 3 Socle
- Type de milieu : 2 Milieu fissuré
- Origine de la construction : 1 Carte géologique ou hydrogéologique

Evolution entre la BDLISA V0 et la V1 :

Type de modification : Aucune modification

Est incluse dans l'Entité Hydrogéologique 372AC

Socle du bassin versant de la Dordogne du confluent de l'Auze (incluse) au confluent de la Cère (incluse)



Est incluse dans l'Entité Hydrogéologique 372
Socle du bassin versant de la Dordogne

