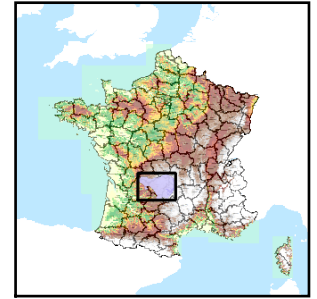


Code de l'Entité Hydrogéologique locale 372AC16



Nom de l'Entité Hydrogéologique Socle du bassin versant de la Cere du Joubert à l'Escalmels



Caractéristiques de l'entité

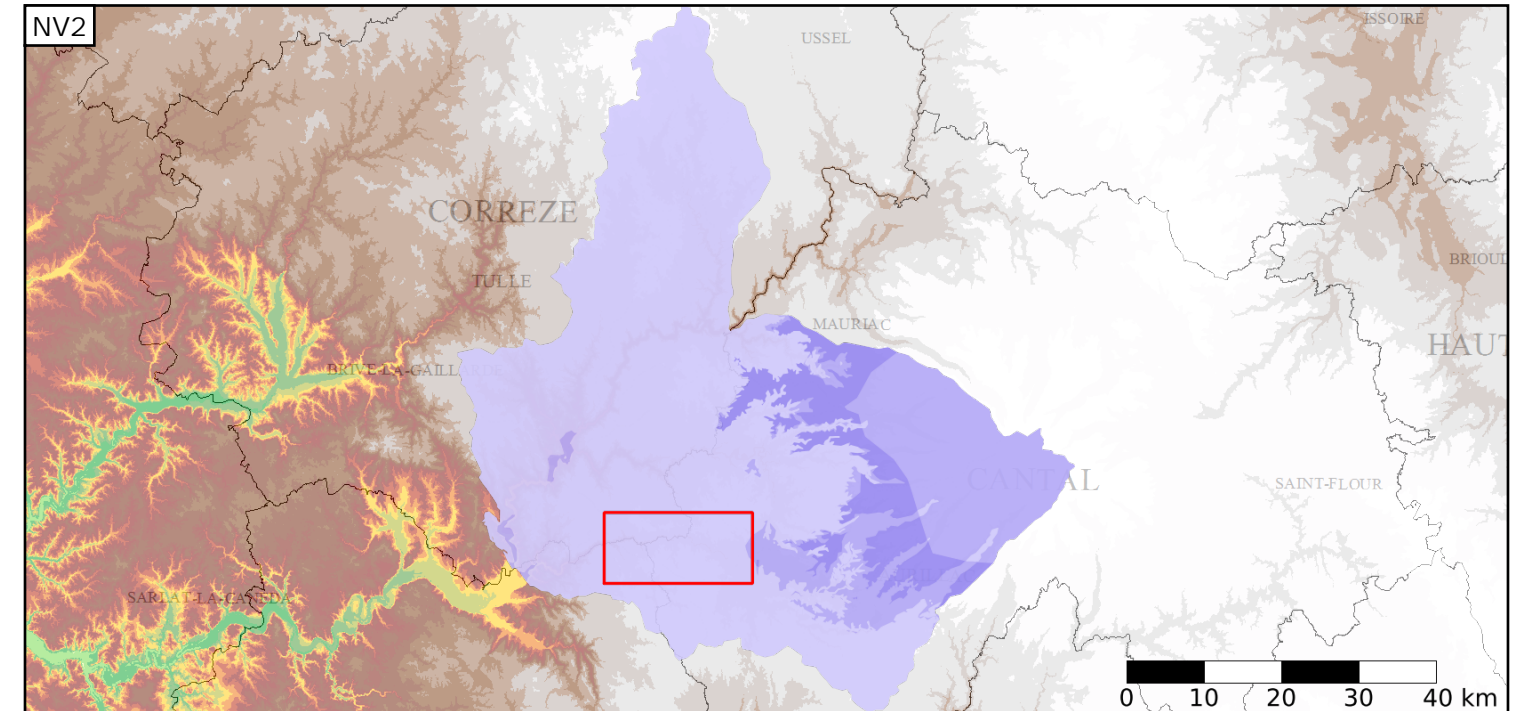
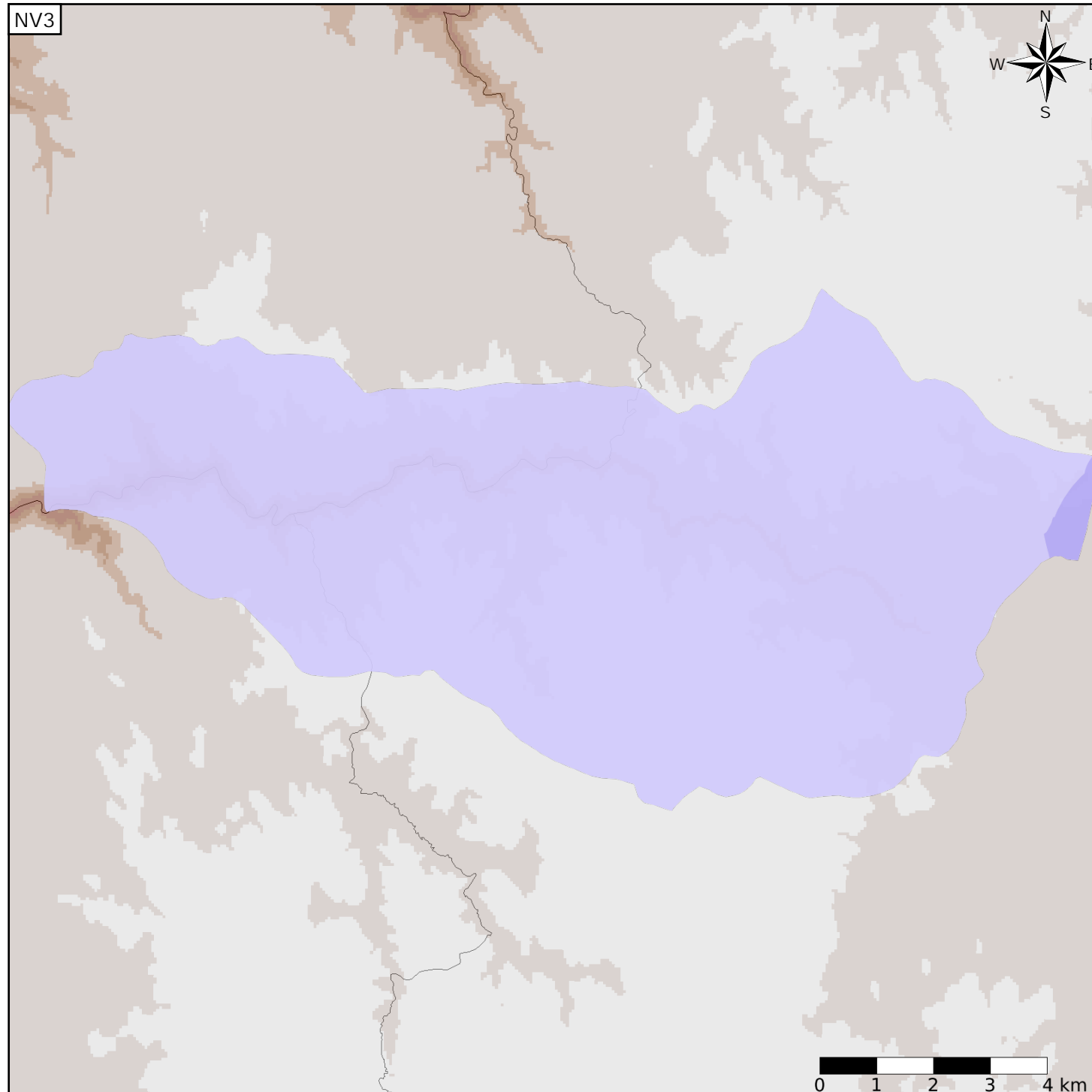
- Nature : 6 Unité semi-perméable
- Etat : 2 Entité hydrogéologique à nappe libre
- Thème : 3 Socle
- Type de milieu : 2 Milieu fissuré
- Origine de la construction : 1 Carte géologique ou hydrogéologique

Est incluse dans l'Entité Hydrogéologique 372AC

Socle du bassin versant de la Dordogne du confluent de l'Auze (incluse) au confluent de la Cère (incluse)

Evolution entre la BDLISA V0 et la V1 :

Type de modification : Aucune modification



Est incluse dans l'Entité Hydrogéologique 372
Socle du bassin versant de la Dordogne

