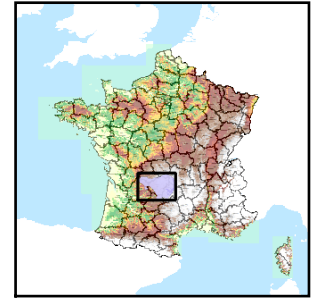


Code de l'Entité Hydrogéologique locale 372AC13



Nom de l'Entité Hydrogéologique Socle du bassin versant de la Cère du confluent du Roannes au confluent de l'Auze (incluse)



Caractéristiques de l'entité

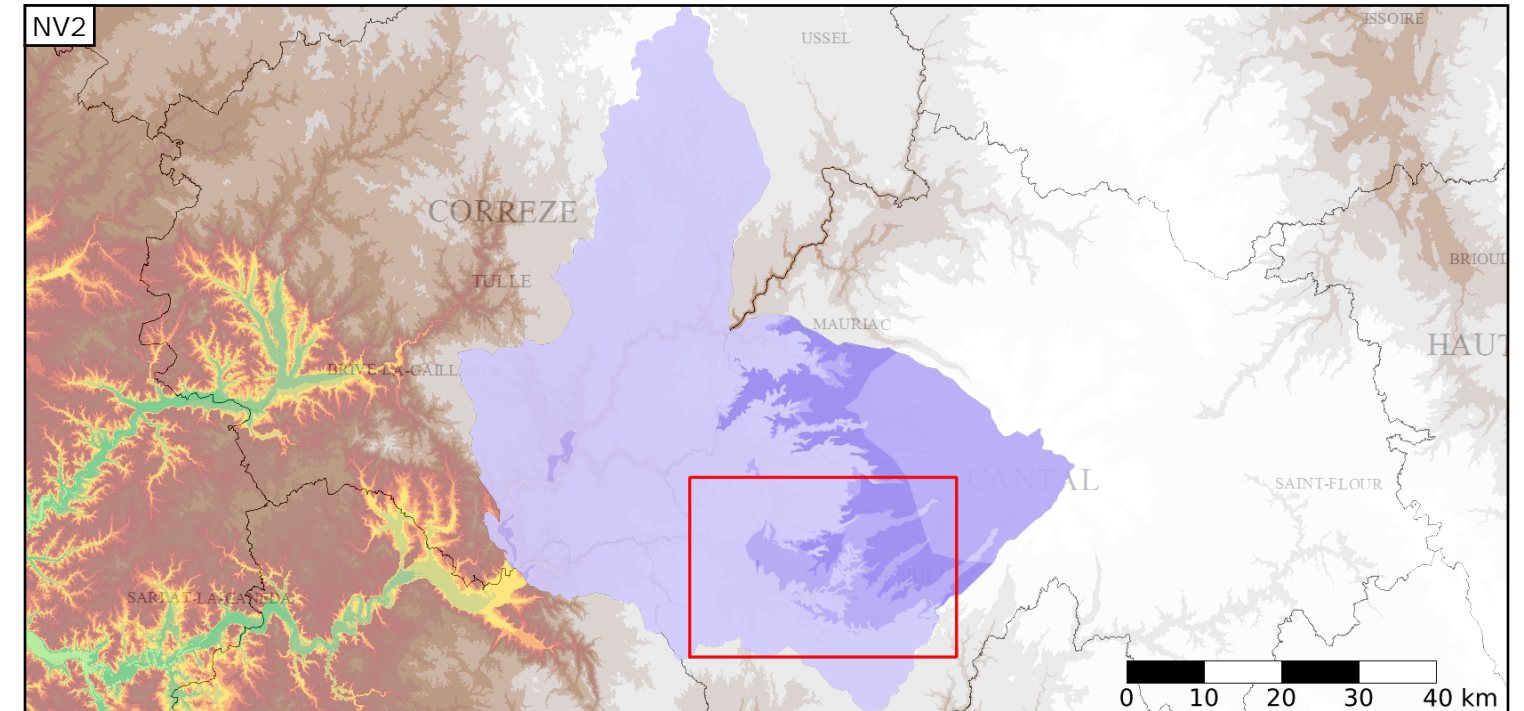
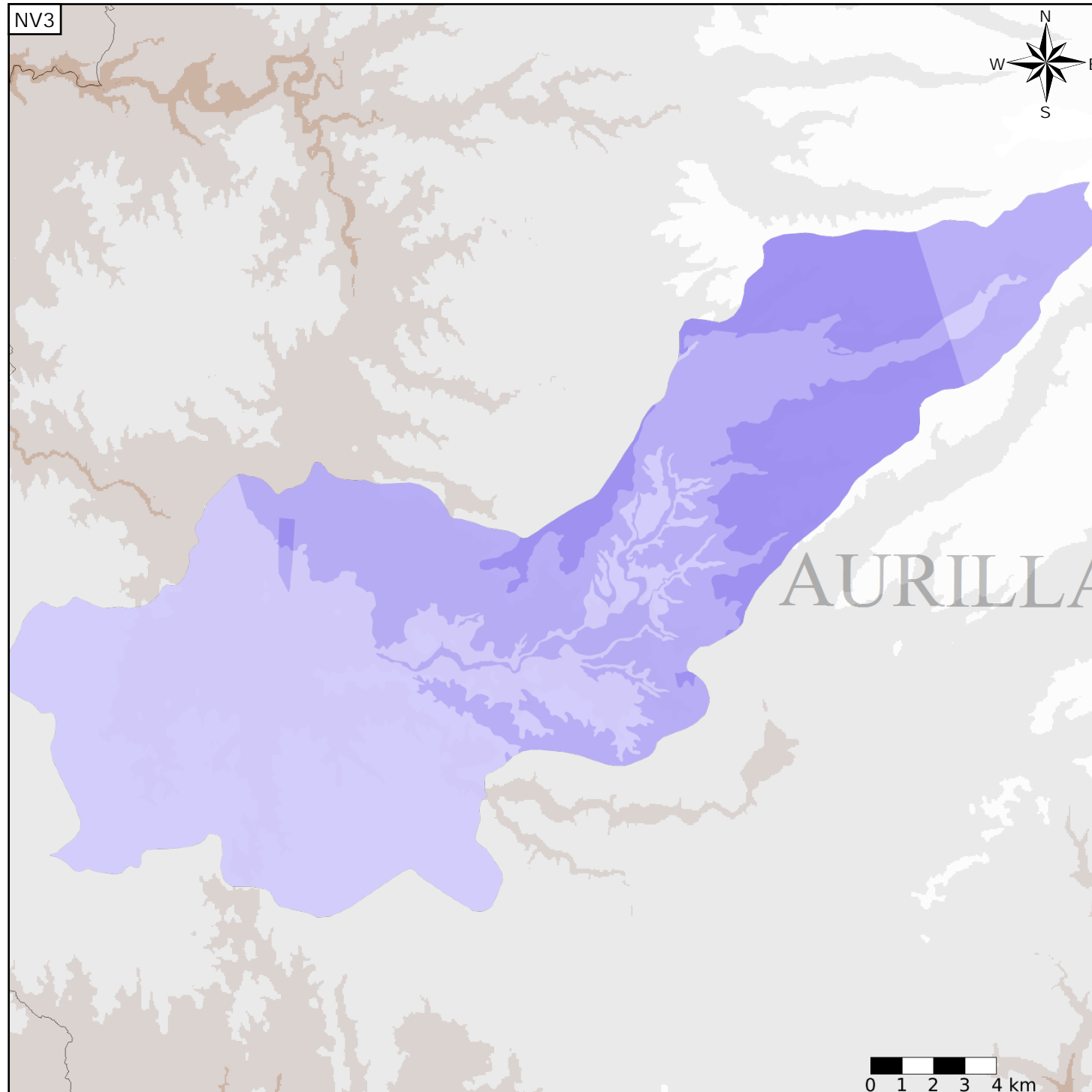
- Nature : 6 Unité semi-perméable
- Etat : 2 Entité hydrogéologique à nappe libre
- Thème : 3 Socle
- Type de milieu : 2 Milieu fissuré
- Origine de la construction : 1 Carte géologique ou hydrogéologique

Evolution entre la BDLISA V0 et la V1 :

Type de modification : Aucune modification

Est incluse dans l'Entité Hydrogéologique 372AC

Socle du bassin versant de la Dordogne du confluent de l'Auze (incluse) au confluent de la Cère (incluse)



Est incluse dans l'Entité Hydrogéologique 372  
Socle du bassin versant de la Dordogne

Représentation de l'entité

- Ordre 1
- Ordre 2
- Ordre 3
- Ordre 4-5
- Ordre 6-10
- Ordre 11-20
- Ordre 21+

