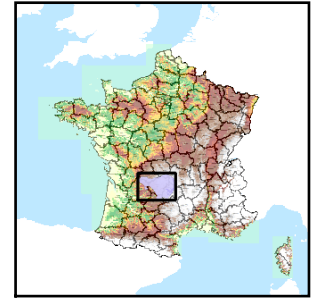


Code de l'Entité Hydrogéologique régionale 372AC



Nom de l'Entité Hydrogéologique Socle du bassin versant de la Dordogne du confluent de l'Auze (incluse) au confluent de la Cère (incluse)



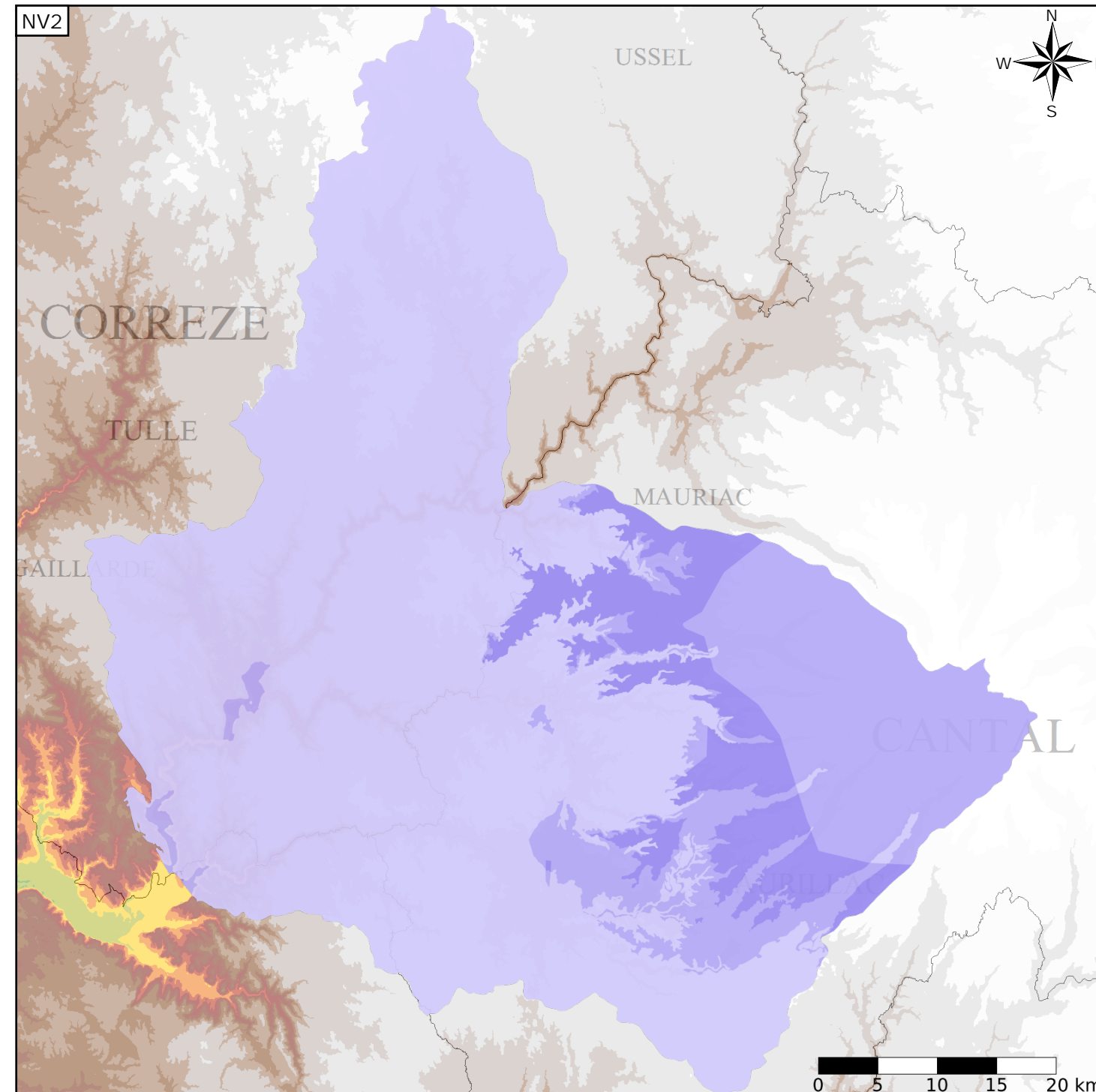
Caractéristiques de l'entité

Nature : 4 Domaine hydrogéologique
 Etat : 3 Entité hydrogéologique à parties libres et captives
 Thème : 3 Socle
 Type de milieu : 2 Milieu fissuré
 Origine de la construction : 4 Agrégation par héritage

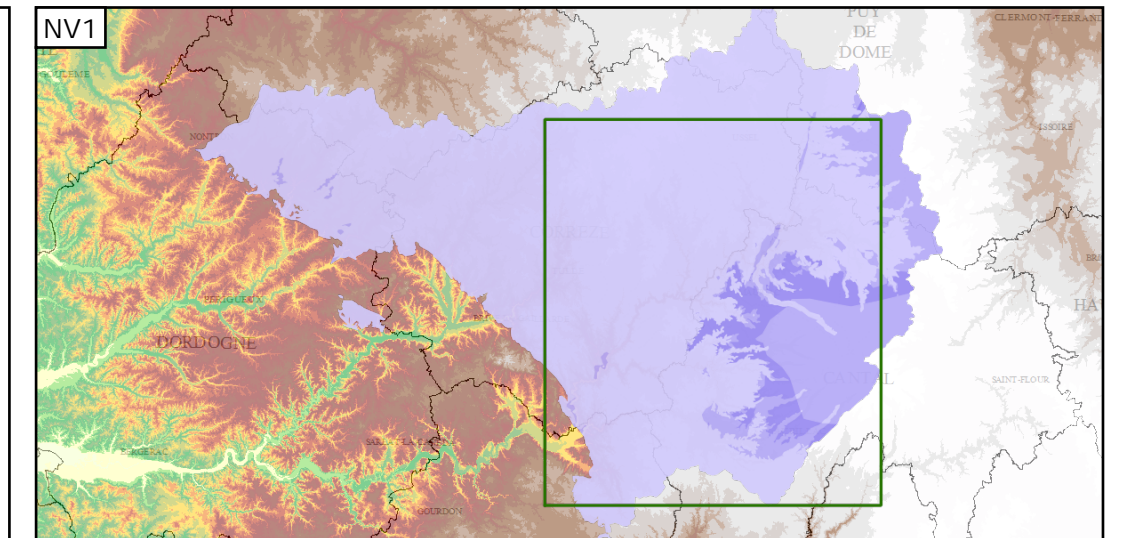
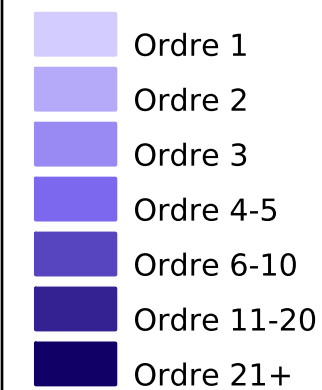
Est incluse dans l'Entité Hydrogéologique 372
 Socle du bassin versant de la Dordogne

Evolution entre la BDLISA V0 et la V1 :

Type de modification : Aucune modification



Représentation de l'entité



Les entités locales suivantes sont rattachées à cette entité régionale

372AC01	Socle du bassin versant de la Dordogne du confluent de l'Auze (incluse) au confluent de la Luzège
372AC02	Socle du bassin versant de la Luzège de sa source à la Dordogne
372AC03	Socle du bassin versant du Vianon de sa source à la Luzège sur les unités métamorphiques du Limousin (uig)
372AC04	Socle du bassin versant de la Dordogne de l'Auze à la Maronne sur les unités métamorphiques (upa) et les leucogranites du Plateau de Millevache
372AC05	Socle du bassin versant de la Glane de Serviere de la source à la Dordogne sur les leucogranites du plateau de Millevache
372AC06	Socle du bassin versant du Doustre de sa source à la Dordogne sur les leucogranites du Plateau de Millevache
372AC07	Socle du bassin versant du Gagnoux de sa source au Doustre sur les unités métamorphiques du Limousin (upm)
372AC08	Socle du bassin versant de la Souvigne de sa source à la Dordogne sur les unités métamorphiques du Limousin (uig)
372AC09	Socle du bassin versant de la Maronne de sa source au confluent de la Bertrande (incluse)

Les entités locales suivantes sont rattachées à cette entité régionale

372AC10	Socle du bassin versant de la Maronne du confluent de la Bertrande au confluent de la Dordogne
372AC11	Socle du bassin versant de la Dordogne du confluent de la Maronne au confluent de la Cère
372AC12	Socle du bassin versant de la Cère de sa source au confluent du Roannes (inclus)
372AC13	Socle du bassin versant de la Cère du confluent du Roannes au confluent de l'Auze (incluse)
372AC14	Socle du bassin versant du ruisseau des Orgues et ses affluents de la source à la Cere
372AC15	Socle du bassin versant de la Cere de l'Escalmels au ruisseau des Orgues
372AC16	Socle du bassin versant de la Cere du Joubert à l'Escalmels
372AC17	Socle du bassin versant de l'Escalmels et ses affluents de sa source à la Cere
372AC18	Socle du bassin versant de la Cere du ruisseau des Orgues à la fin du socle du Massif central
372AC19	Socle dans le bassin versant de la Soudeillette de sa source à la Luzège sur les leucogranites du Plateau de Millevache