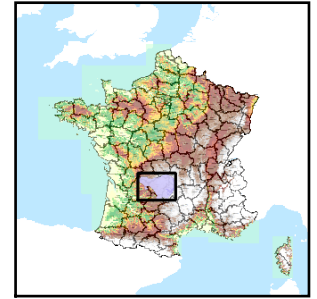


Code de l'Entité Hydrogéologique locale 372AA09



Nom de l'Entité Hydrogéologique Socle du bassin versant de la Rhue du confluent de la Rhue de Cheylade au confluent de la Dordogne



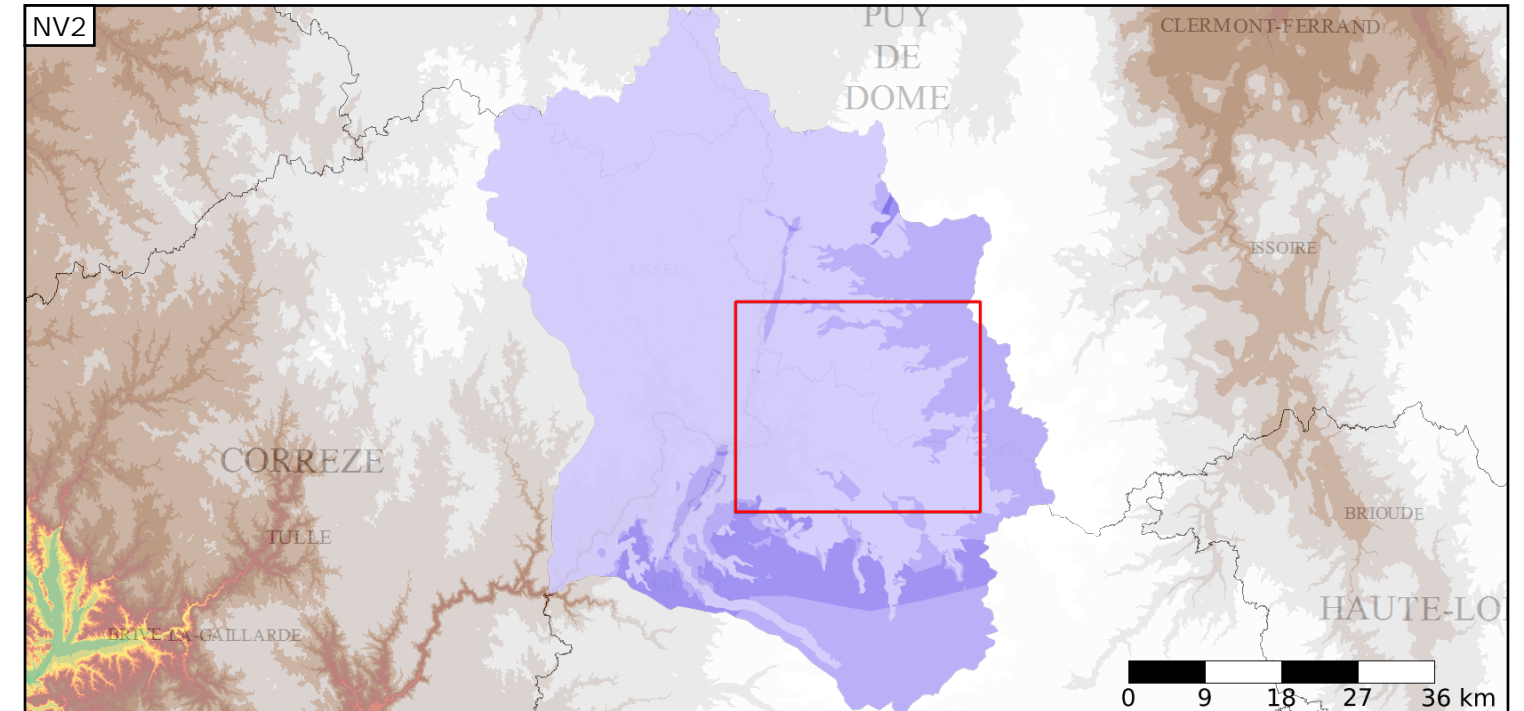
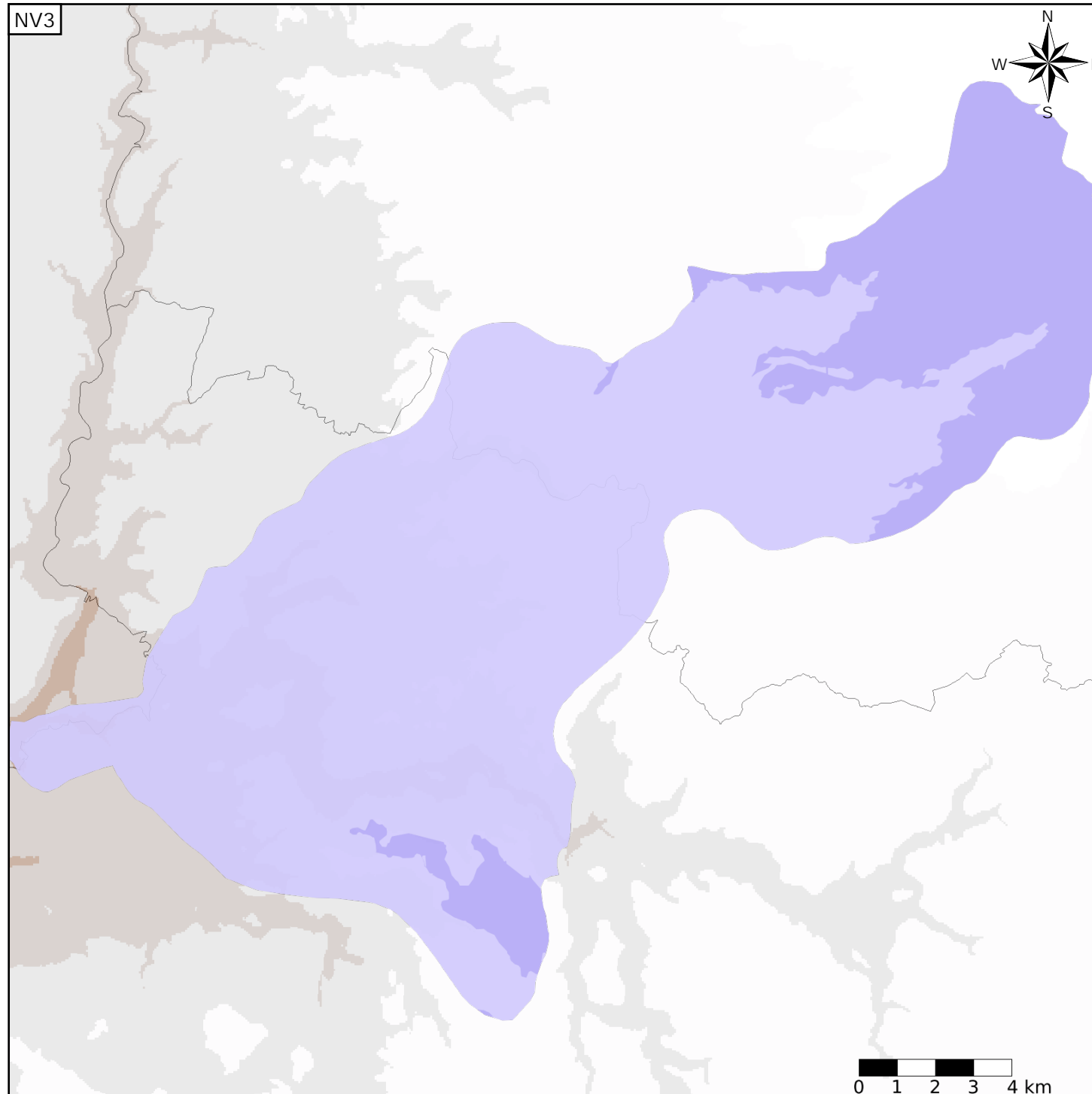
Caractéristiques de l'entité

- Nature : 6 Unité semi-perméable
- Etat : 2 Entité hydrogéologique à nappe libre
- Thème : 3 Socle
- Type de milieu : 2 Milieu fissuré
- Origine de la construction : 1 Carte géologique ou hydrogéologique

Est incluse dans l'Entité Hydrogéologique 372AA  
Socle du bassin versant de la Dordogne de sa source au confluent de l'Auze

Evolution entre la BDLISA V0 et la V1 :

Type de modification : Aucune modification



Est incluse dans l'Entité Hydrogéologique 372  
Socle du bassin versant de la Dordogne

