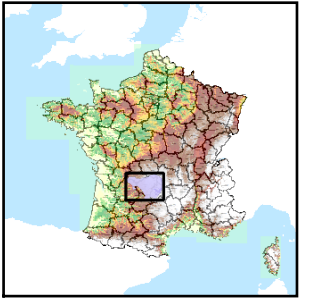


Code de l'Entité Hydrogéologique locale 372AA02



Nom de l'Entité Hydrogéologique Socle dans le bassin versant de la Dordogne du Dognon au Lys (inclus) sur le granite d'Ussel



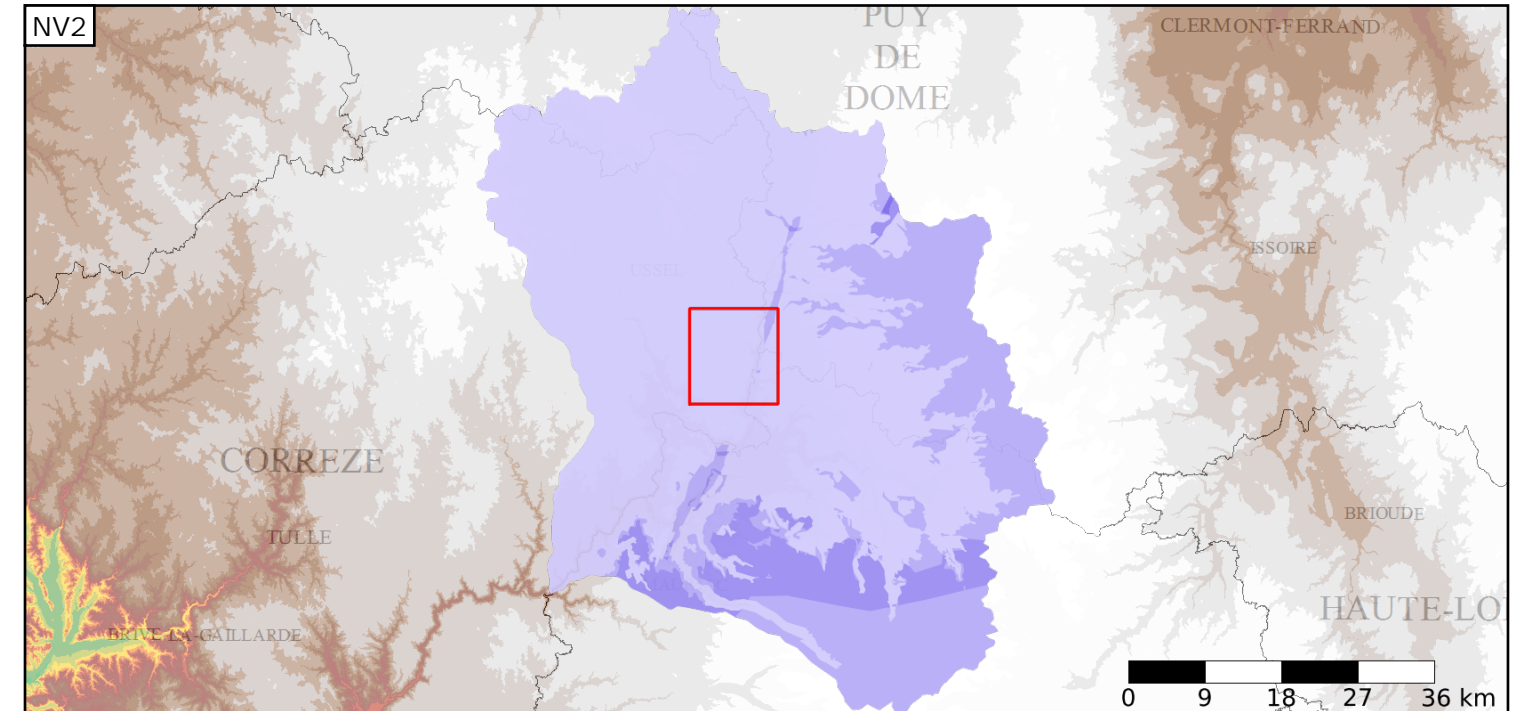
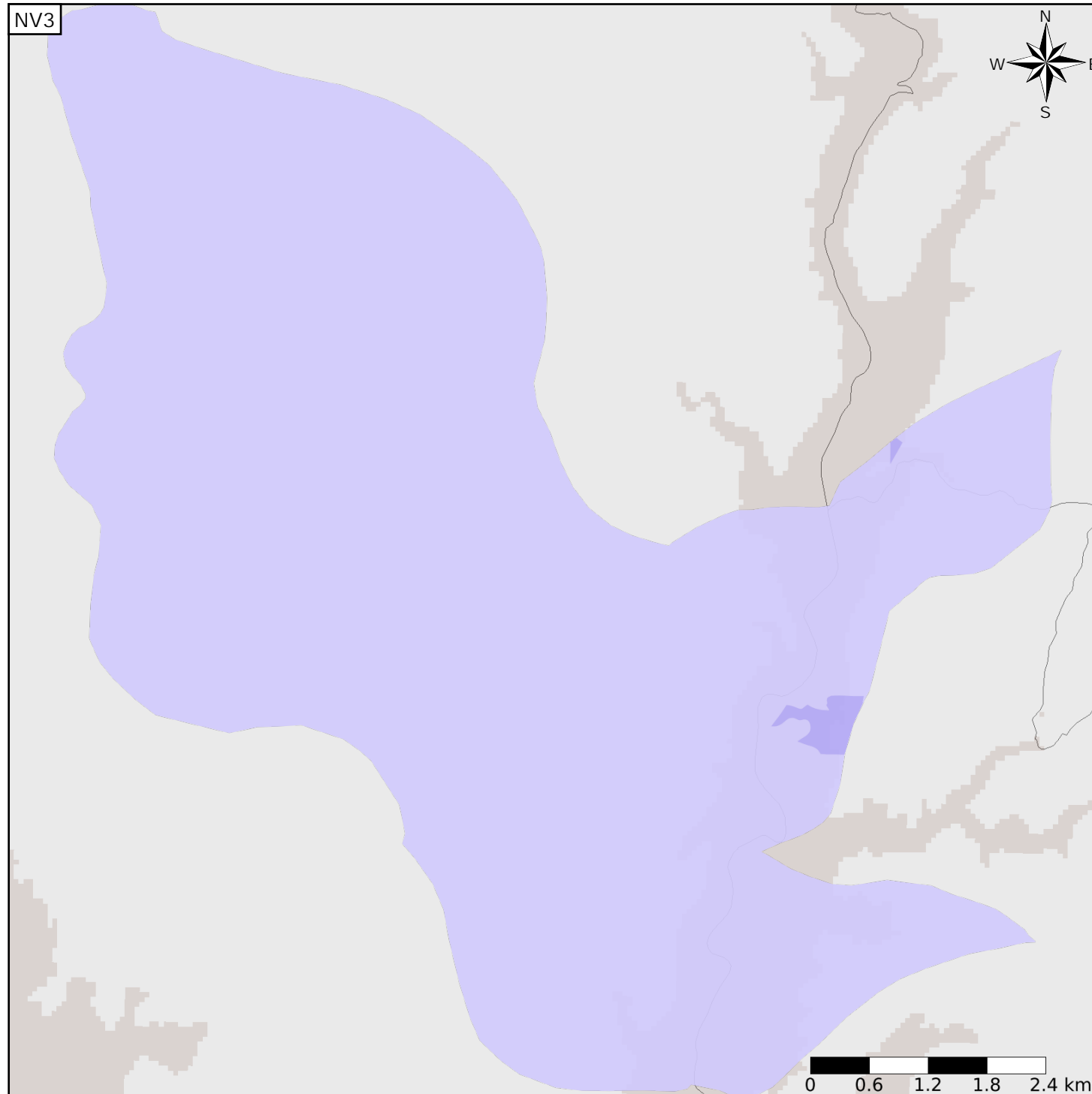
Caractéristiques de l'entité

- Nature : 5 Unité aquifère
- Etat : 2 Entité hydrogéologique à nappe libre
- Thème : 3 Socle
- Type de milieu : 2 Milieu fissuré
- Origine de la construction : 1 Carte géologique ou hydrogéologique

Est incluse dans l'Entité Hydrogéologique 372AA  
Socle du bassin versant de la Dordogne de sa source au confluent de l'Auze

Evolution entre la BDLISA V0 et la V1 :

Type de modification : Aucune modification



Est incluse dans l'Entité Hydrogéologique 372  
Socle du bassin versant de la Dordogne

